

Préparateur d'eau chaude sanitaire **VITOCELL** 





## Un confort d'eau chaude adapté à chaque besoin

Les besoins en eau chaude diffèrent fortement d'un ménage à l'autre. D'une part en fonction du nombre d'habitants et, d'autre part, en fonction des préférences pour le bain ou la douche. Par exemple, le matin, lorsque trois membres d'une famille doivent partir en même temps au travail et à l'école, une grande quantité d'eau chaude doit être mise à disposition pour la douche dans un court délai.

De même, celui qui apprécie de prendre régulièrement des bains, a besoin d'eau chaude en suffisance pour remplir sa baignoire. Enfin, le réservoir d'eau chaude sanitaire doit fournir suffisamment d'eau même lorsque p. ex. on tire de l'eau chaude en même temps à différents endroits de la maison.

Les réservoirs d'eau chaude Vitocell répondent parfaitement à ces besoins et satisfont également à des exigences élevées en termes d'équipement. Dans tous les cas, il est recommandé de prévoir une installation solaire pour économiser de l'énergie et chauffer l'eau gratuitement.

# Introduction



La gamme de réservoirs d'eau chaude sanitaire Vitocell contient le réservoir adapté à vos besoins. Selon les besoins en eau chaude et les possibilités d'installation, vous pourrez choisir un préparateur d'eau chaude horizontal ou vertical.

#### Alimentation en eau sanitaire hygiénique

La surface intérieure du réservoir d'eau chaude sanitaire détermine l'hygiène de l'alimentation en eau sanitaire. C'est pourquoi Viessmann mise sur deux concepts de qualité : sur l'émaillage Ceraprotect pour une protection sûre et continue contre la corrosion dans la gamme de produits Vitocell 100, et sur l'acier inoxydable pour des exigences hygiéniques élevées dans la gamme de produits Vitocell 300.

Les surfaces d'échange des réservoirs d'eau chaude sanitaire Vitocell descendent particulièrement bas, jusqu'au fond du préparateur. Elles chauffent ainsi la totalité de l'eau et utilisent le volume intégral du préparateur avec beaucoup d'efficacité.

#### Vitocell 300 en acier inoxydable

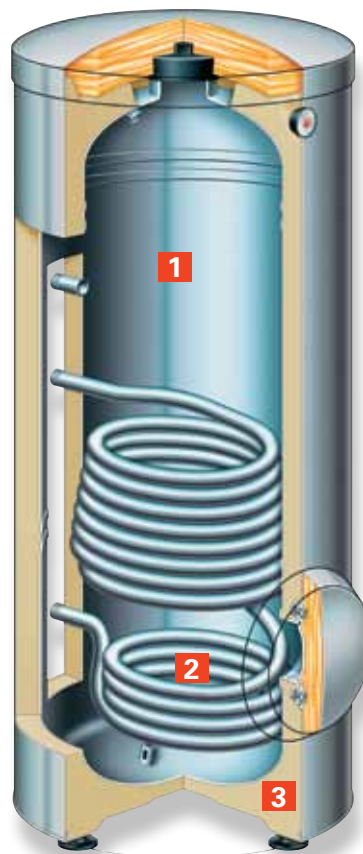
Les réservoirs d'eau chaude Vitocell 300 en acier inoxydable résistant à la corrosion répondent aux exigences hygiéniques les plus élevées. Ce n'est pas sans raison que l'acier inoxydable est également utilisé dans les cuisines, laboratoires, hôpitaux ou dans l'industrie alimentaire. La surface homogène en acier inoxydable est parfaitement hygiénique et le reste même après plusieurs années d'utilisation.

#### Vitocell 100 avec émaillage Ceraprotect

Les réservoirs Vitocell 100 avec émaillage Ceraprotect répondent à toutes les exigences d'une alimentation en eau sanitaire confortable et économique, et occupent une position de pointe dans le domaine des réservoirs d'eau chaude émaillés. L'émaillage Ceraprotect protège le réservoir d'eau chaude sanitaire de façon fiable et durable contre la corrosion.

#### Profitez de ces avantages

- Vitocell 300 en acier inoxydable, capacité : de 130 à 500 litres
- Réservoirs d'eau chaude bivalents et polyvalents permettant l'intégration d'installations solaires pour la production d'eau chaude sanitaire et le chauffage d'appoint
- Vitocell 100 avec émaillage Ceraprotect, capacité : de 120 à 1 000 litres
- Les surfaces d'échange dirigées fortement vers le bas assurent le chauffage de toute la capacité d'eau
- Faibles déperditions calorifiques grâce à une isolation thermique très efficace.



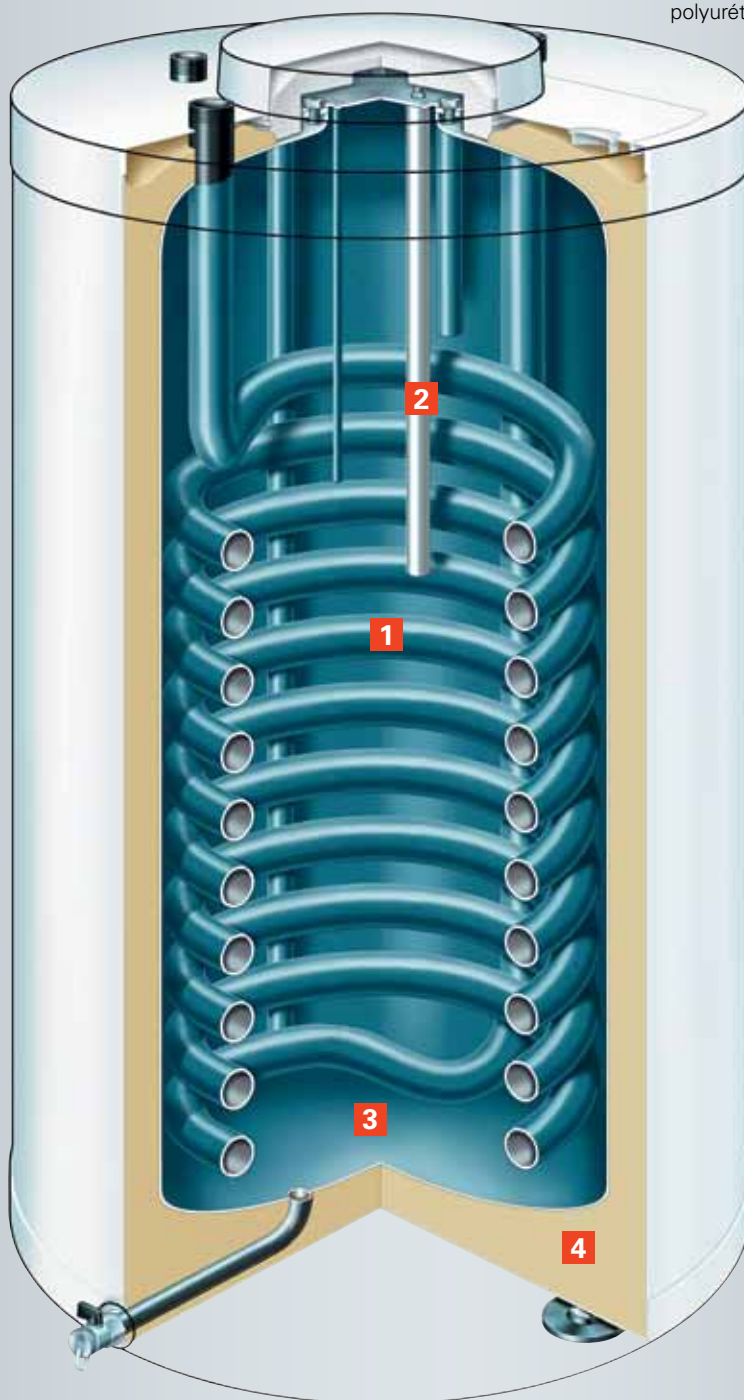
#### Vitocell 300-V

- 1 Vitocell 300-V en acier inoxydable résistant à la corrosion, capacité : de 130 à 500 litres
- 2 Les surfaces d'échange dirigées fortement vers le bas assurent le chauffage de toute la capacité d'eau
- 3 Faibles pertes de chaleur grâce à une isolation thermique très efficace

Vitocell 100-W  
Vitocell 300-W

## Préparateur d'eau chaude sanitaire pour chaudières murales

- 1 Réservoir et serpentins de chauffage en acier, à émailage Ceraprotect
- 2 Anode de magnésium ou à courant contraire
- 3 Chauffage de la totalité de l'eau au moyen de serpentins qui descendent jusqu'au fond du préparateur
- 4 Isolation thermique complète extrêmement efficace en mousse rigide de polyuréthane



Vitocell 100-W  
(type CUG)

**VITOCCELL 100-W**

<b>Capacité du réservoir</b>	Litres	120	150			
<b>Dimensions totales</b>						
Largeur ø	mm	553	596			
Hauteur	mm	904	932			
<b>Poids total</b>	kg	72	85			
<b>Pression de service admissible côté eau de chauffage</b>	bars	10	10			

**VITOCCELL 100-W**

<b>Capacité du réservoir</b>	Litres	160	200	300	300 <sup>1)</sup>	400 <sup>1)</sup>
<b>Dimensions totales</b>						
Longueur ø	mm	581	581	633	633	850
Largeur	mm	608	608	705	705	918
Hauteur	mm	1 189	1 409	1 746	1 746	1 629
<b>Poids total</b>	kg	86	97	151	160	167
<b>Pression de service admissible côté eau de chauffage</b>	bars	25	25	25	10	10

<sup>1)</sup> bivalent

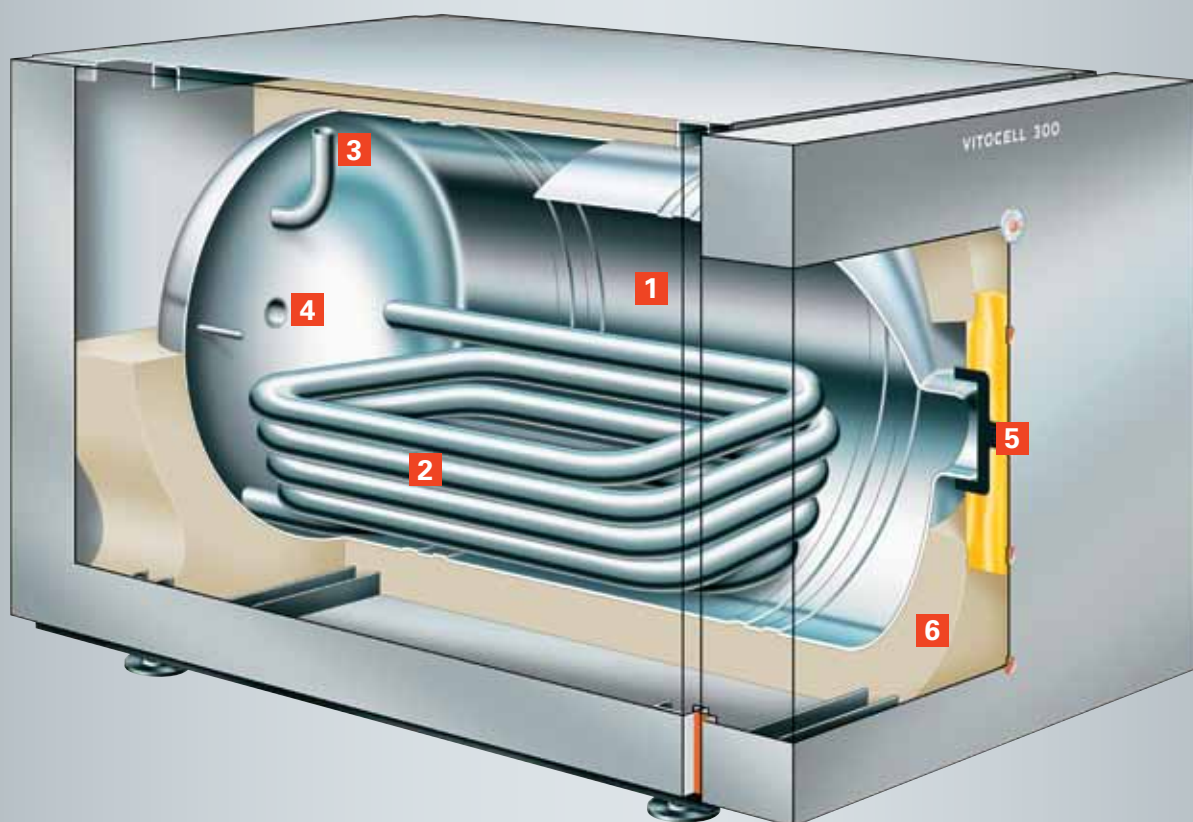
**VITOCCELL 300-W**

<b>Capacité du réservoir</b>	Litres	160	200			
<b>Dimensions totales</b>						
Longueur ø	mm	633	633			
Largeur	mm	667	667			
Hauteur	mm	1 203	1 423			
<b>Poids total</b>	kg	84	98			
<b>Pression de service admissible côté eau de chauffage</b>	bars	3	3			

Vitocell 100-H  
Vitocell 300-H

## Préparateur d'eau chaude sanitaire (horizontal)

- 1** Préparateur en acier inoxydable de haute qualité
- 2** Chauffage de la totalité de l'eau au moyen de serpentins qui descendent jusqu'au fond du préparateur en acier inoxydable
- 3** Raccordement d'eau chaude
- 4** Raccordement de circulation
- 5** Regard d'inspection et de nettoyage
- 6** Isolation thermique complète extrêmement efficace en mousse rigide de polyuréthane



Vitocell 300-H  
(type EHA)



### VITOCELL 100-H

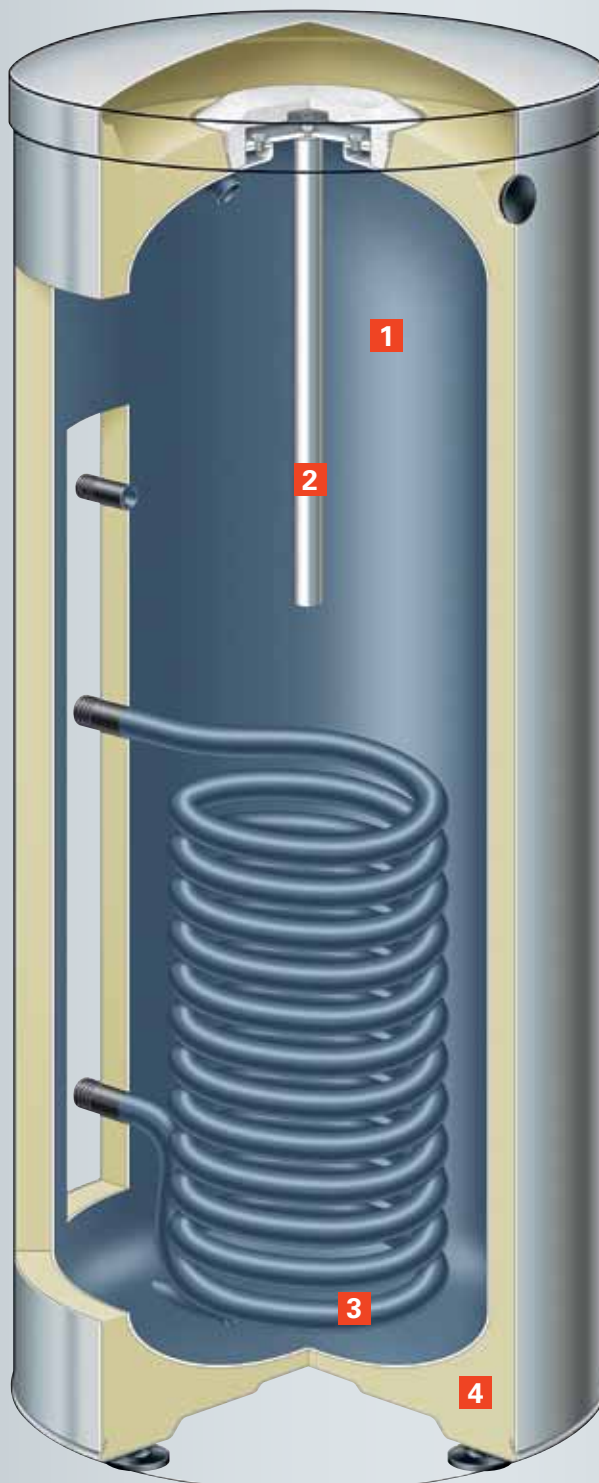
<b>Capacité du réservoir</b>	Litres	130	160	200
<b>Dimensions totales</b>				
Longueur	mm	907	1 052	1 216
Largeur	mm	640	640	640
Hauteur	mm	654	654	654
<b>Poids total</b>	kg	90	103	116
<b>Pression de service admissible côté eau de chauffage</b>	bars	10	10	10



### VITOCELL 300-H

<b>Capacité du réservoir</b>	Litres	160	200	350	500
<b>Dimensions totales</b>					
Longueur	mm	1 072	1 236	1 590	1 654
Largeur	mm	640	640	830	910
Hauteur	mm	654	654	786	886
<b>Poids total</b>	kg	76	84	172	191
<b>Pression de service admissible côté eau de chauffage</b>	bars	25	25	25	25

## Préparateur d'eau chaude sanitaire (vertical)



- 1** Préparateur et serpentins de chauffage en acier, à émailage Ceraprotect
- 2** Anode de magnésium ou à courant contraire
- 3** Chauffage de la totalité de l'eau au moyen de serpentins qui descendent jusqu'au fond du préparateur
- 4** Isolation thermique complète extrêmement efficace en mousse rigide de polyuréthane



<b>Capacité du réservoir</b>	Litres	160	200	300
<b>Dimensions totales</b>				
Longueur ø	mm	581	581	633
Largeur	mm	608	608	705
Hauteur	mm	1 189	1 409	1 746
<b>Poids total</b>	kg	86	97	151
<b>Pression de service admissible côté eau de chauffage</b>				
	bars	25	25	25

Capacité de 160 et 200 litres sans ouverture à bride, capacité de 300 litres avec ouverture à bride



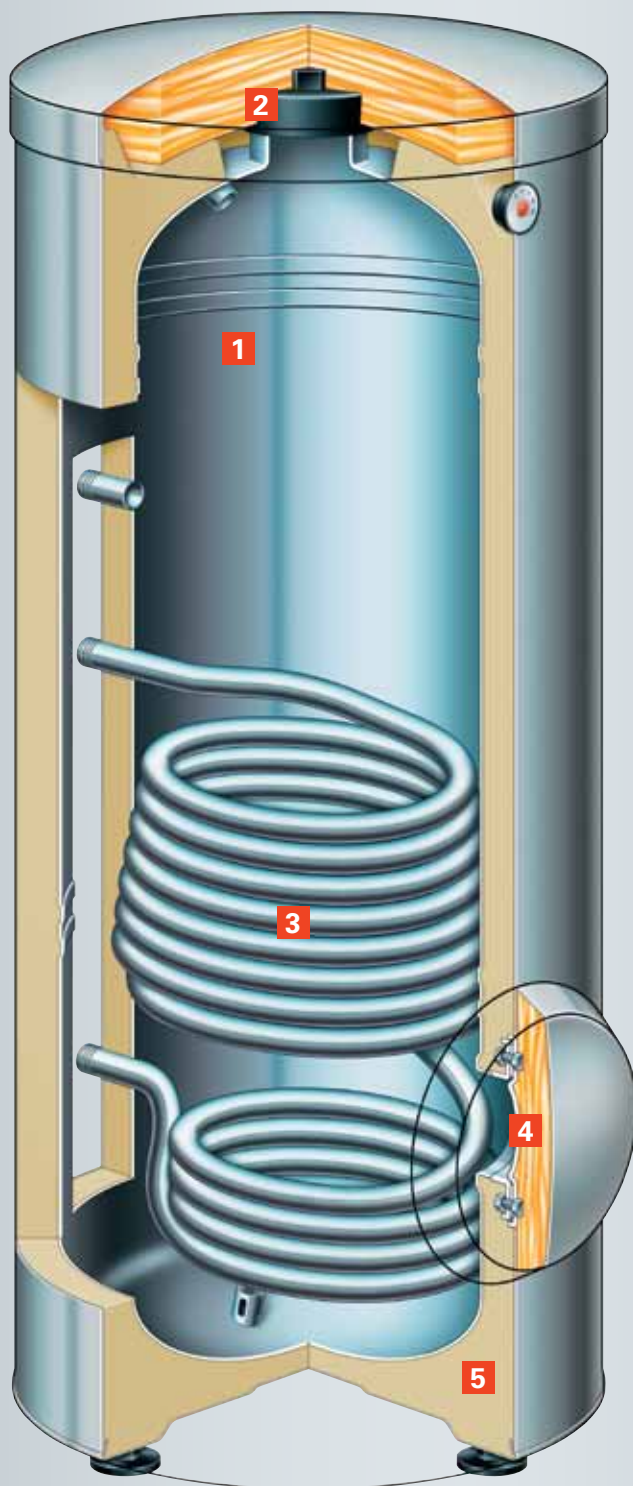
<b>Capacité du réservoir</b>	Litres	390		
<b>Dimensions totales</b>				
Longueur ø	mm	850		
Largeur	mm	918		
Hauteur	mm	1 629		
<b>Poids total</b>	kg	190		
<b>Pression de service admissible côté eau de chauffage</b>				
	bars	10		

Utilisation dans les pompes à chaleur Vitocal



<b>Capacité du réservoir</b>	Litres	500	750	1000
<b>Dimensions totales</b>				
Longueur ø	mm	850	960	1 060
Largeur	mm	898	1 046	1 144
Hauteur	mm	1 955	2 100	2 160
<b>Poids total</b>	kg	181	295	367
<b>Pression de service admissible côté eau de chauffage</b>				
	bars	25	25	25

## Préparateur d'eau chaude sanitaire (vertical)



- 1 Préparateur en acier inoxydable
- 2 Regard d'inspection et de nettoyage
- 3 Serpentins en acier inoxydable qui descendent jusqu'au fond du préparateur – le préparateur d'eau chaude sanitaire est donc entièrement chauffé et hygiénique
- 4 Ouverture à bride comme regard de nettoyage supplémentaire ou pour monter l'élément chauffant électrique
- 5 Isolation thermique complète extrêmement efficace en mousse rigide de polyuréthane



<b>Capacité du réservoir</b>	Litres	130	160	200
<b>Dimensions totales</b>				
Longueur ø	mm	633	633	633
Largeur	mm	667	667	667
Hauteur	mm	1 111	1 203	1 423
<b>Poids total</b>	kg	77	84	98
<b>Pression de service admissible côté eau de chauffage</b>	bars	3	3	3



<b>Capacité du réservoir</b>	Litres	200	300	
<b>Dimensions totales</b>				
Longueur ø	mm	581	633	
Largeur	mm	649	704	
Hauteur	mm	1 420	1 779	
<b>Poids total</b>	kg	76	100	
<b>Pression de service admissible côté eau de chauffage</b>	bars	25	25	



<b>Capacité du réservoir</b>	Litres	500		
<b>Dimensions totales</b>				
Longueur ø	mm	923		
Largeur	mm	974		
Hauteur	mm	1 740		
<b>Poids total</b>	kg	111		
<b>Pression de service admissible côté eau de chauffage</b>	bars	25		

## Préparateur pour installations de production d'eau chaude sanitaire dans système de stockage d'eau chaude



- 1** Préparateur en acier à émailage Ceraprotect
- 2** Regard d'inspection et de nettoyage supérieur
- 3** Anode de magnésium ou à courant contraire
- 4** Regard d'inspection et de nettoyage avant (également en cas d'installation d'un élément chauffant électrique) et lance de chargement pour un contenu de 750/1 000 litres



<b>Capacité du réservoir</b>	Litres	500
<b>Dimensions totales</b>		
Longueur ø	mm	850
Largeur	mm	898
Hauteur	mm	1 955
<b>Poids total</b>	kg	156

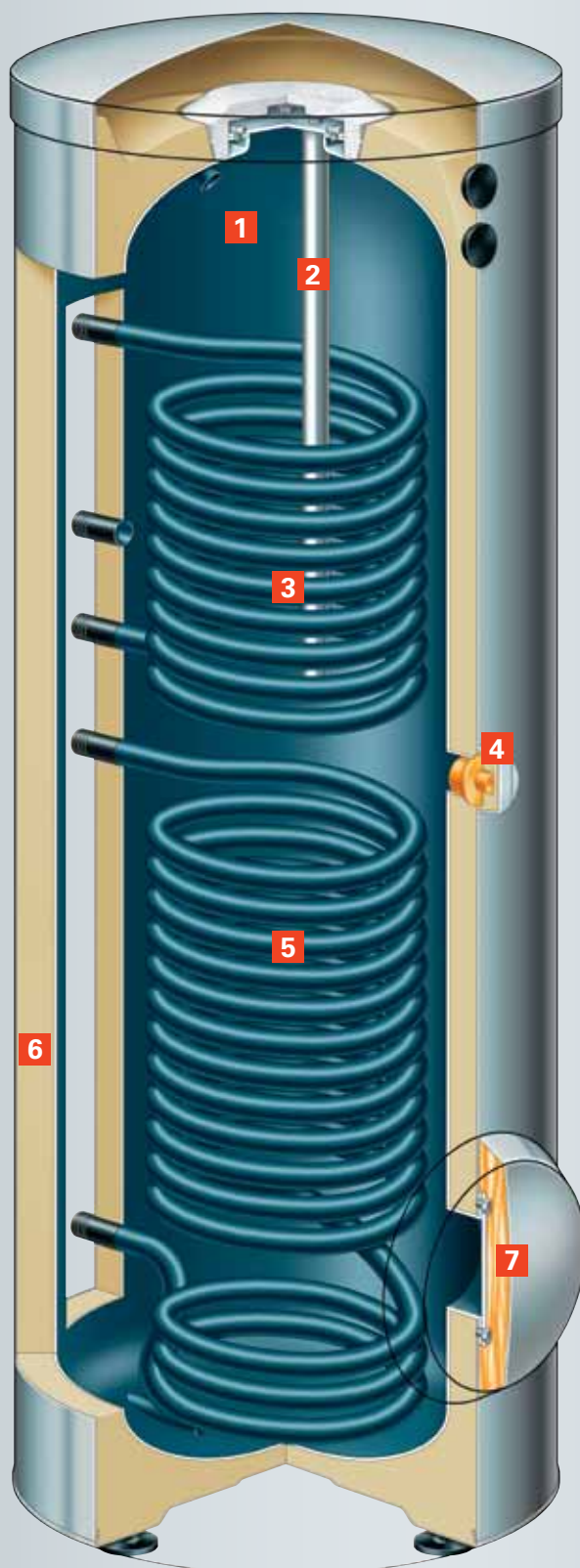


<b>Capacité du réservoir</b>	Litres	750	1000
<b>Dimensions totales</b>			
Longueur ø	mm	960	1 060
Largeur	mm	1 055	1 153
Hauteur	mm	2 100	2 160
<b>Poids total</b>	kg	241	312

**VITOTRANS 222**

Kit d'échangeur de chaleur pour système de stockage d'eau chaude. Puissance thermique à transférer : jusqu'à 80 kW, jusqu'à 120 kW et jusqu'à 240 kW

## Préparateur d'eau chaude sanitaire (bivalent)



- 1 Préparateur et serpentins de chauffage en acier, à émailage Ceraprotect
- 2 Anode de magnésium ou à courant contraire
- 3 Serpentin supérieur – pour le réchauffage par la chaudière
- 4 Raccord pour l'élément chauffant électrique
- 5 Serpentin inférieur – raccordement pour les capteurs solaires
- 6 Isolation thermique complète extrêmement efficace en mousse rigide de polyuréthane
- 7 Regard d'inspection et de nettoyage (également pour l'installation d'un élément chauffant électrique)



<b>Capacité du réservoir</b>	Litres	300
<b>Dimensions totales</b>		
Longueur ø	mm	633
Largeur	mm	705
Hauteur	mm	1 746
<b>Poids total</b>	kg	160
<b>Pression de service admissible côté eau de chauffage</b>		
	bars	10



<b>Capacité du réservoir</b>	Litres	400	500
<b>Dimensions totales</b>			
Longueur ø	mm	850	850
Largeur	mm	918	918
Hauteur	mm	1 629	1 955
<b>Poids total</b>	kg	167	205
<b>Pression de service admissible côté eau de chauffage</b>			
	bars	10	10

## Préparateur d'eau chaude sanitaire (bivalent)



- 1 Préparateur et serpentins de chauffage en acier, à émailage Ceraprotect
- 2 Anode de magnésium ou à courant contraire
- 3 Kit solaire avec module de régulation solaire ou Vitosolic 100, dispositif de rinçage, désaérateur, tuyauterie et pompe à haut rendement à courant continu
- 4 Serpentin supérieur – pour le réchauffage par la chaudière
- 5 Serpentin inférieur – raccordement pour les capteurs solaires
- 6 Isolation thermique complète extrêmement efficace en mousse rigide de polyuréthane



**Avec module de régulation solaire (type SM1) pour la commande via Vitotronic 200 (type HO1A)**

<b>Capacité du réservoir</b>	Litres	300
<b>Dimensions totales</b>		
Longueur ø	mm	631
Largeur	mm	780
Hauteur	mm	1 705
<b>Poids total</b>	kg	179
<b>Pression de service admissible côté eau de chauffage</b>		
	bars	10

Livable en argenté ou en blanc

Pour les chaudières Viessmann avec régulation Vitotronic 200 (type HO1A), le Vitocell 100-U/-W (type CUVA) doit être commandé avec le module de régulation solaire (type SM1).



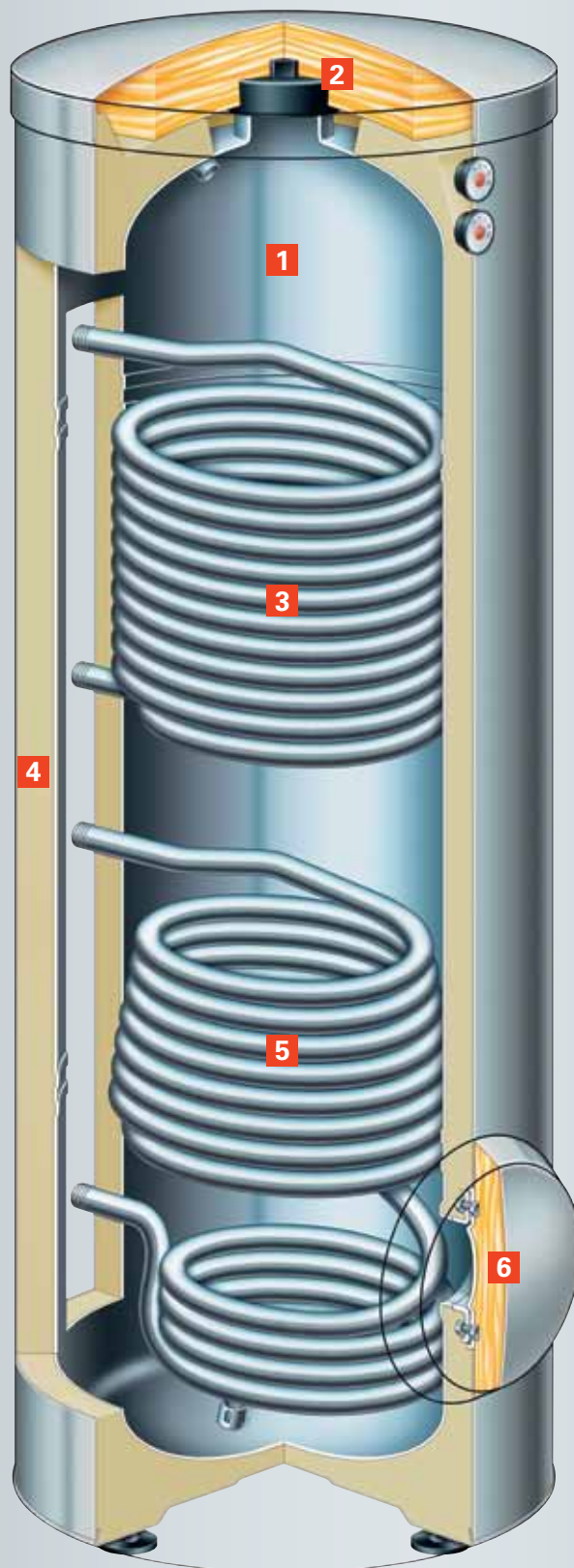
**Avec Vitosolic 100 (type SD1)**

<b>Capacité du réservoir</b>	Litres	300
<b>Dimensions totales</b>		
Longueur ø	mm	631
Largeur	mm	780
Hauteur	mm	1 705
<b>Poids total</b>	kg	179
<b>Pression de service admissible côté eau de chauffage</b>		
	bars	10

Livable en argenté ou en blanc

Le Vitocell 100-U/-W avec Vitosolic 100 (type SD1) doit être commandé lorsqu'une installation existante avec une ancienne régulation doit être équipée.

## Préparateur d'eau chaude sanitaire (bivalent)



- 1 Préparateur en acier inoxydable
- 2 Regard d'inspection et de nettoyage supérieur
- 3 Serpentin supérieur – pour le réchauffage par la chaudière
- 4 Isolation thermique complète extrêmement efficace en mousse rigide de polyuréthane
- 5 Serpentin inférieur – raccordement pour les capteurs solaires
- 6 Regard d'inspection et de nettoyage avant (également pour l'installation d'un élément chauffant électrique)



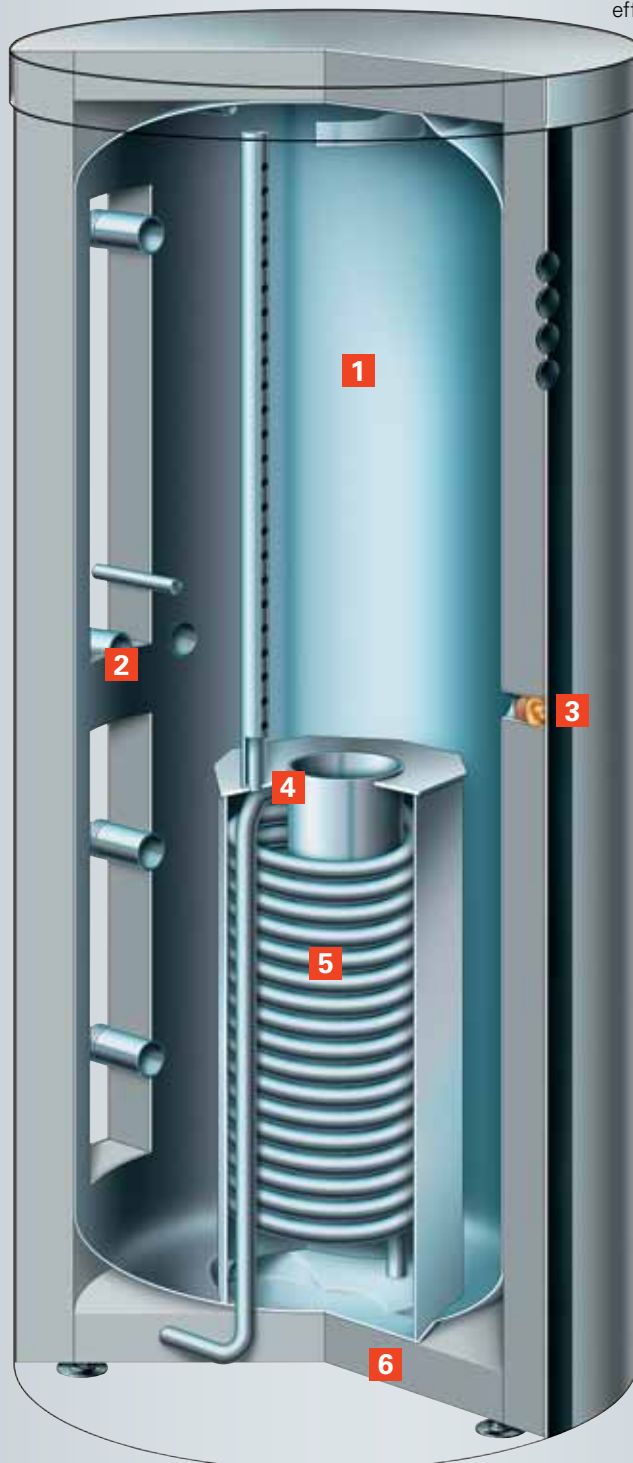
<b>Capacité du réservoir</b>	Litres	300
<b>Dimensions totales</b>		
Longueur ø	mm	633
Largeur	mm	704
Hauteur	mm	1 779
<b>Poids total</b>	kg	114
<b>Pression de service admissible côté eau de chauffage</b>		
	bars	25



<b>Capacité du réservoir</b>	Litres	500
<b>Dimensions totales</b>		
Longueur ø	mm	923
Largeur	mm	974
Hauteur	mm	1 740
<b>Poids total</b>	kg	125
<b>Pression de service admissible côté eau de chauffage</b>		
	bars	25

## Réservoir tampon

- 1 Réservoir en acier
- 2 Multiples possibilités de raccordement hydraulique
- 3 Raccordement pour élément chauffant électrique
- 4 Dispositif de stratification
- 5 Serpentin en acier pour le raccordement de capteurs solaires
- 6 Isolation thermique complète extrêmement efficace en polyester non tissé



Vitocell 160-E  
(type SESA)

## Réservoir tampon



### VITOCCELL 100-E

<b>Capacité du réservoir</b>	Litres	200		
<b>Dimensions totales</b>				
Longueur ø	mm	581		
Largeur	mm	640		
Hauteur	mm	1 409		
<b>Poids total</b>	kg	80		



<b>Capacité du réservoir</b>	Litres	400	750	950
<b>Dimensions totales</b>				
Longueur ø	mm	850	1 004	1 004
Largeur	mm	888	1 059	1 059
Hauteur	mm	1 630	1 895	2 195
<b>Poids total</b>	kg	122	147	168

## Réservoir tampon avec raccordement pour capteurs solaires



### VITOCCELL 140-E

<b>Capacité du réservoir</b>	Litres	750	950	
<b>Dimensions totales</b>				
Longueur ø	mm	1 004	1 004	
Largeur	mm	1 060	1 060	
Hauteur	mm	1 895	2 195	
<b>Poids total</b>	kg	174	199	



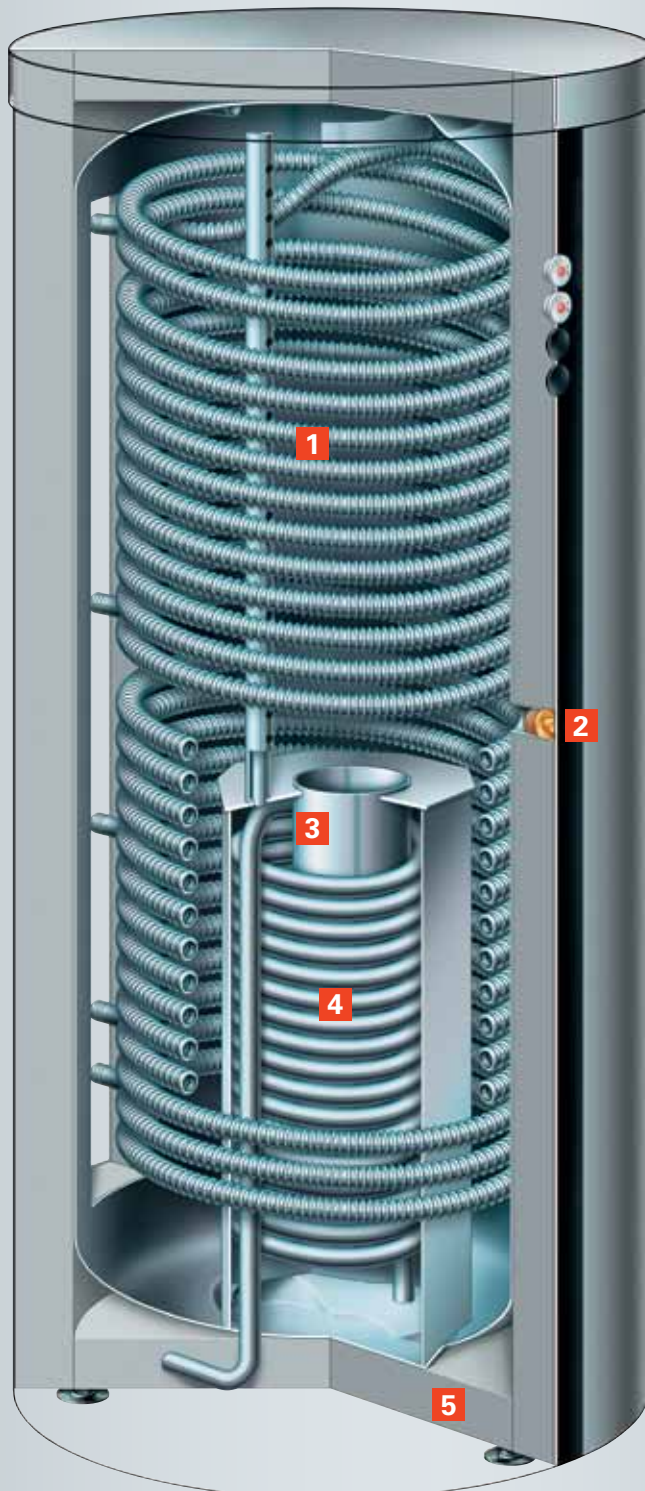
### VITOCCELL 160-E<sup>1)</sup>

<b>Capacité du réservoir</b>	Litres	750	950	
<b>Dimensions totales</b>				
Longueur ø	mm	1 004	1 004	
Largeur	mm	1 060	1 060	
Hauteur	mm	1 895	2 195	
<b>Poids total</b>	kg	183	210	

<sup>1)</sup> avec dispositif de stratification

## Réservoir tampon polyvalent avec production d'eau chaude sanitaire

- 1 Tube flexible en acier inoxydable pour l'eau sanitaire
- 2 Raccordement pour élément chauffant électrique
- 3 Dispositif de stratification
- 4 Serpentin en acier pour le raccordement de capteurs solaires
- 5 Isolation thermique complète extrêmement efficace en polyester non tissé



Vitocell 360-M  
(type SVSA)



### VITOCCELL 340-M

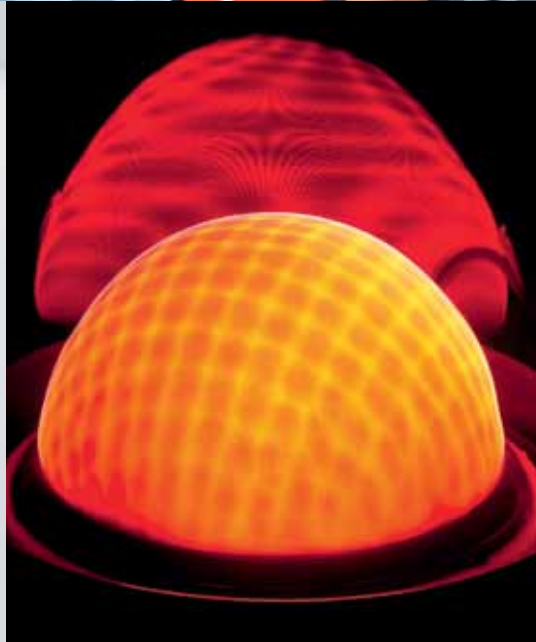
<b>Capacité totale</b>	Litres	750	950
<b>Table des matières</b>			
– eau de chauffage	litres	708	906
– eau sanitaire	litres	30	30
– échangeur de chaleur solaire	litres	12	14
<b>Dimensions totales</b>			
Longueur ø	mm	1 004	1 004
Largeur	mm	1 060	1 060
Hauteur	mm	1 895	2 195
<b>Poids total</b>	kg	198	229



### VITOCCELL 360-M\*

<b>Capacité totale</b>	Litres	750	950
<b>Table des matières</b>			
– eau de chauffage	litres	708	906
– eau sanitaire	litres	30	30
– échangeur de chaleur solaire	litres	12	14
<b>Dimensions totales</b>			
Longueur ø	mm	1 004	1 004
Largeur	mm	1 060	1 060
Hauteur	mm	1 895	2 195
<b>Poids total</b>	kg	207	240

\*) avec dispositif de stratification



## Viessmann – climate of innovation

La promesse faite par Viessmann résume les prestations de l'entreprise. Elle représente le message central de la marque et, combinée à notre sigle, un signe de reconnaissance à l'échelle mondiale. «Climate of innovation» constitue une promesse à trois égards : elle revendique une culture de l'innovation, et promet des produits avantageux ainsi qu'un engagement pour la protection du climat.

### Une gamme complète pour toutes les sources d'énergie

La gamme complète de Viessmann offre des solutions individuelles avec des systèmes efficaces pour toutes les applications et toutes les énergies. En tant que pionnier de la protection de l'environnement, l'entreprise fournit depuis déjà des décennies des systèmes de chauffage fioul et gaz particulièrement efficaces et à faible émission de polluants.

### Une action durable

Pour Viessmann, prendre ses responsabilités implique de revendiquer une action durable. Autrement dit : concilier l'écologie, l'économie et les aspects sociaux de façon à répondre aux besoins actuels sans compromettre le cadre de vie des générations à venir. La réussite économique est à la base de

notre indépendance en tant qu'entreprise familiale et de notre engagement pour :

- la protection du climat
- l'utilisation efficace des ressources
- la sauvegarde des sites économiques

Tels sont les objectifs de notre projet-pilote «Effizienz Plus».

### Effizienz Plus

Avec son projet-pilote «Effizienz Plus», Viessmann démontre sur le site d'Allendorf que les objectifs pour 2020 en matière de politique énergétique et climatique peuvent être atteints dès aujourd'hui. Résultat : augmentation du rendement énergétique de 22 %, hausse de la part des énergies renouvelables à 18 % et réduction des émissions de CO<sub>2</sub> d'un tiers.

### International

Viessmann compte parmi les principaux fournisseurs internationaux de systèmes de chauffage. Sous l'enseigne Viessmann Werke GmbH & Co. KG, l'entreprise regroupe 37 sociétés nationales et 120 succursales de vente, 16 usines réparties dans 8 pays ainsi que 3 sociétés de services.



## Effizienz Plus



En récompense de son engagement pour la protection du climat et l'utilisation efficace des ressources, Viessmann a reçu en 2009 le prix allemand pour la durabilité.



Viessmann a été récompensé par l'Energy Efficiency Award 2010 pour son utilisation particulièrement efficace de l'énergie par la centrale de récupération de chaleur novatrice située à Allendorf/Eder.

### Viessmann Werke GmbH & Co. KG

#### Données de l'entreprise

- Année de fondation : 1917
- Nombre de collaborateurs : 8900
- Chiffre d'affaires du groupe en 2009 : 1,6 milliard d'euros
- Part à l'étranger : 50 %
- 16 usines en Allemagne, en France, au Canada, en Pologne, en Hongrie, en Autriche, en Suisse et en Chine
- Structures commerciales dans 37 pays
- 120 succursales de vente dans le monde

#### Gamme de services

- Technique fioul et gaz à condensation
- Systèmes solaires
- Pompes à chaleur
- Installations de chauffage au bois
- Production combinée chaleur-électricité
- Installations biogaz
- Services



climate of innovation

Viessmann Belgium s.p.r.l.  
Hermesstraat 14  
1930 Zaventem (Nossegem)  
Tél.: 0800/999 40  
Fax.: +32 2 725 12 39  
E-mail : [info@viessmann.be](mailto:info@viessmann.be)  
**[www.viessmann.be](http://www.viessmann.be)**

Viessmann Luxembourg  
35, rue J.F. Kennedy  
L - 7327 Steinsel  
Tél.: 026 3362-1  
Fax.: 026 3362-31  
E-mail : [info@viessmann.lu](mailto:info@viessmann.lu)  
**[www.viessmann.lu](http://www.viessmann.lu)**

Votre chauffagiste :