

Feuille technique

Référence et prix : voir liste de prix



VITOCCELL 100-E type SVW

Pour le stockage de l'eau de chauffage en association avec des pompes à chaleur. Version selon DIN 4753.

VITOCCELL 100-E type SVP/SVPA

Pour le stockage de l'eau de chauffage en association avec des installations solaires, des pompes à chaleur et des chaudières à combustibles solides. Version selon DIN 4753.

VITOCCELL 140-E type SEIA

Pour le stockage de l'eau de chauffage en association avec des installations solaires, des pompes à chaleur et des chaudières à combustibles solides. Avec serpentin intégré pour raccordement aux capteurs solaires. Version selon DIN 4753.

VITOCCELL 160-E type SESA

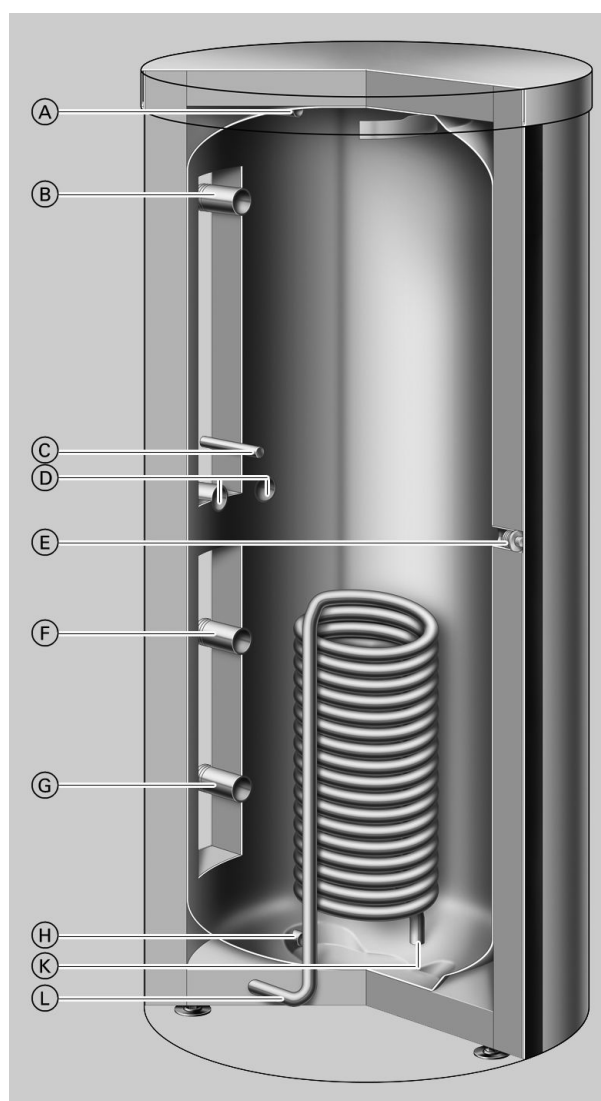
Pour le stockage de l'eau de chauffage en association avec des installations solaires, des pompes à chaleur et des chaudières à combustibles solides. Avec serpentin intégré pour raccordement aux capteurs solaires et avec système de charge par stratification. Version selon DIN 4753.

Vitocell 100-E – Les points forts

- Peut être employé dans de nombreuses applications avec deux ou plusieurs chaudières et plusieurs consommateurs de chaleur grâce à plusieurs raccords de départ et de retour ainsi que des raccords supplémentaires pour points de mesure. Convient particulièrement en association avec des installations solaires, des pompes à chaleur et des chaudières à combustibles solides.
- Avec une capacité de 200 litres, en particulier comme accessoire pour systèmes de chauffage à pompes à chaleur.
- Fonctionnement économique des installations solaires, des pompes à chaleur et des chaudières à combustibles solides indépendamment des besoins calorifiques actuels, le surplus de chaleur est stocké.
- Faibles émissions polluantes pour chaudières à combustibles solides grâce au fonctionnement pleine charge également en été et en demi-saison.
- Faibles déperditions calorifiques grâce à une isolation de haute qualité habillant toutes les faces de l'appareil.
- Chauffage d'appoint électrique pouvant être intégré en option (200 litres de capacité).

Vitocell 140-E/160-E – Les points forts

- Installation simplifiée grâce à l'intégration de l'échangeur de chaleur solaire. Aucun besoin de pompe supplémentaire.
- Optimisation de la disposition des raccords pour le raccordement de plusieurs chaudières, y compris pompes à chaleur et chaudières à combustibles solides.
- Amélioration du rendement solaire grâce au système de stratification supplémentaire (Vitocell 160-E), ce qui permet une exploitation plus rapide de l'énergie solaire dans la partie supérieure du réservoir.
- Production d'ECS possible à l'aide d'un module ECS instantané séparé pour Vitocell 140-E et 160-E.
- Chauffage d'appoint électrique pouvant être intégré en option.



Vitocell 140-E (type SEIA) – Réservoir tampon multi-énergies

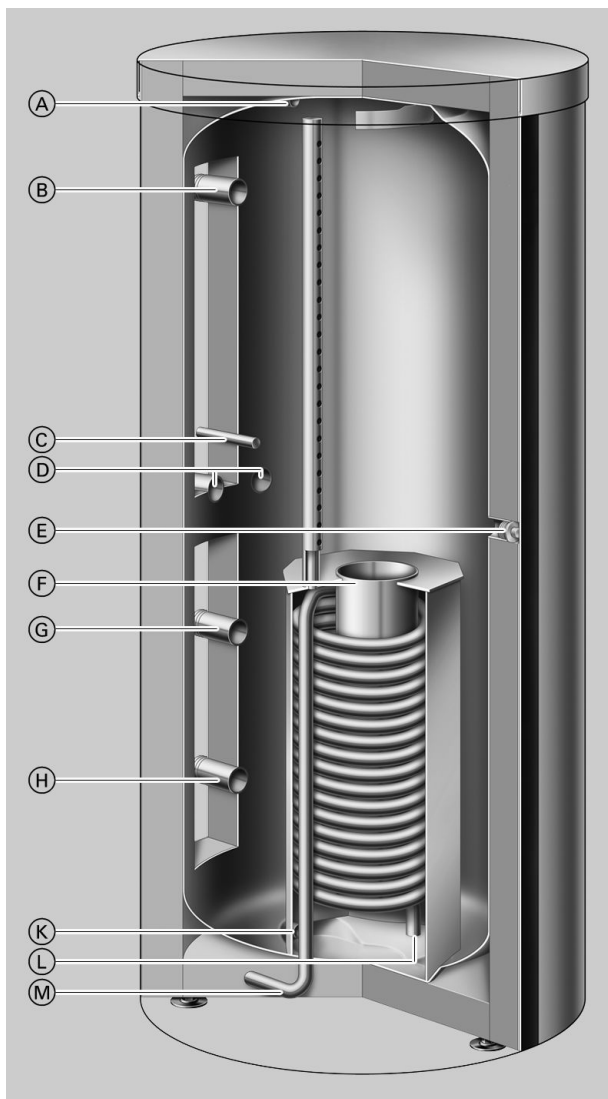
- (A) Départ eau de chauffage 1/Purge d'air
- (B) Départ eau de chauffage 2
- (C) Doigt de gant sonde de température/aquastat et bulbe du thermomètre
- (D) Retour eau de chauffage 1/Départ eau de chauffage 3
- (E) Système chauffant électrique EHE
- (F) Retour eau de chauffage 2
- (G) Retour eau de chauffage 3
- (H) Vidange/Retour eau de chauffage 4

5418 455 B/f



Vitocell 140-E/160-E – Les points forts (suite)

- Ⓚ Retour eau de chauffage/Vidange installation solaire
- Ⓛ Départ eau de chauffage/Purge d'air installation solaire



- ⓐ Doigt de gant sonde de température/aquastat et bulbe du thermomètre
- ⓓ Retour eau de chauffage 1/Départ eau de chauffage 3
- ⓔ Système chauffant électrique EHE
- ⓕ Système de charge par stratification
- ⓖ Retour eau de chauffage 2
- ⓗ Retour eau de chauffage 3
- Ⓚ Vidange/Retour eau de chauffage 4
- Ⓛ Retour eau de chauffage/Vidange installation solaire
- Ⓜ Départ eau de chauffage/Purge d'air installation solaire

Vitocell 160-E (type SESA) – Réservoir tampon multi-énergies avec système de charge par stratification

- ⓐ Départ eau de chauffage 1/Purge d'air
- ⓑ Départ eau de chauffage 2

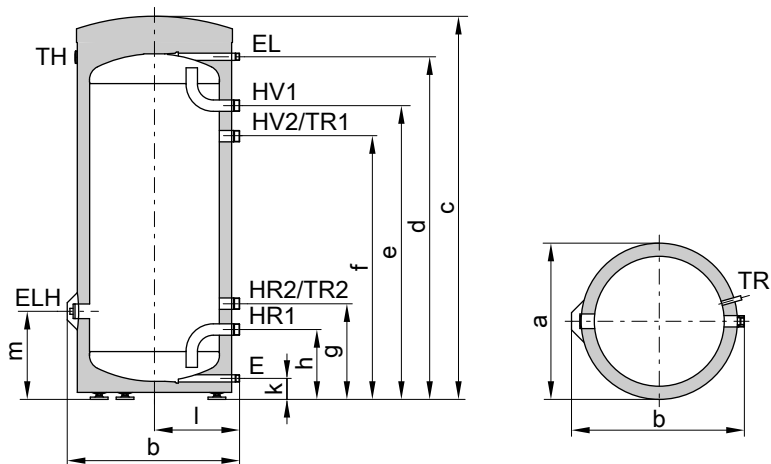
Données techniques Vitocell 100-E (type SVW)

Pour le stockage de l'eau de chauffage en association avec des pompes à chaleur jusqu'à une puissance de 17 kW, en option avec un système chauffant électrique.

Adapté aux installations suivantes :

- Température de départ d'eau de chauffage de **110 °C** maxi.
- Pression de service côté eau de chauffage de **3 bar** maxi.

Capacité réservoir	I	200
Dimensions		
Longueur (∅)	a	mm 581
Largeur	b	mm 640
Hauteur	c	mm 1409
Dimension de basculement		mm 1460
Poids (avec isolation)		kg 80
Raccords		
Départ et retour eau de chauffage	R	1¼
Vidange/Purge d'air	R	¾
Consommation d'entretien q_{BS} pour une différence de temp. de 45 K (valeur mesurée selon DIN 4753-8)	kWh/24 h	1,8



Vitocell 100-E, type SVW (200 litres de capacité)

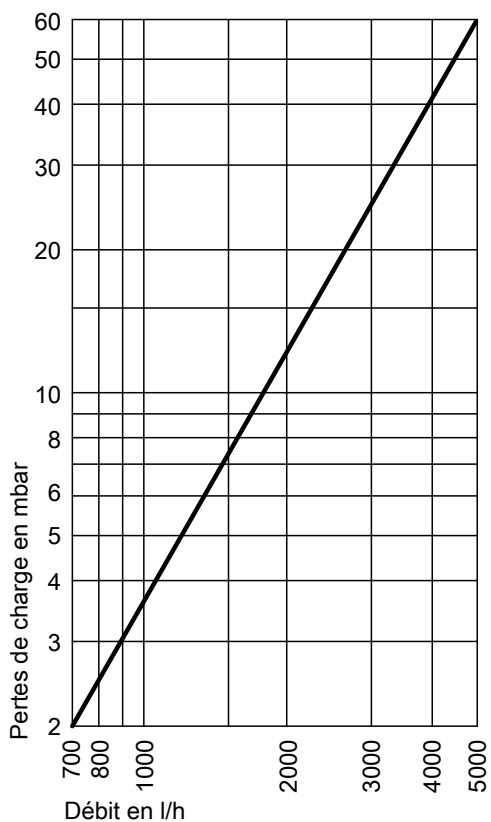
E	Vidange	HV	Départ eau de chauffage
EL	Purge d'air	TH	Thermomètre
ELH	Manchon Rp 1½ pour système chauffant électrique EHE	TR	Doigt de gant pour la sonde ECS ou l'aquastat
HR	Retour eau de chauffage		

Tableau des dimensions Vitocell 100-E

Capacité réservoir	I	200
Longueur (∅)	a	mm 581
Largeur	b	mm 640
Hauteur	c	mm 1409
	d	mm 1256
	e	mm 1073
	f	mm 973
	g	mm 354
	h	mm 254
	k	mm 72
	l	mm 317
	m	mm 323

Données techniques Vitocell 100-E (type SVW) (suite)

Pertes de charge côté eau de chauffage



Vitocell 100-E (200 l)

Etat de livraison

Vitocell 100-E, type SVW

200 litres de capacité

- Réservoir tampon en acier.
- 2 doigts de gant soudés
- 1 thermomètre
- Pieds de calage vissés
- Isolation intégrée

Coloris du revêtement en résine époxy : vitoargent.

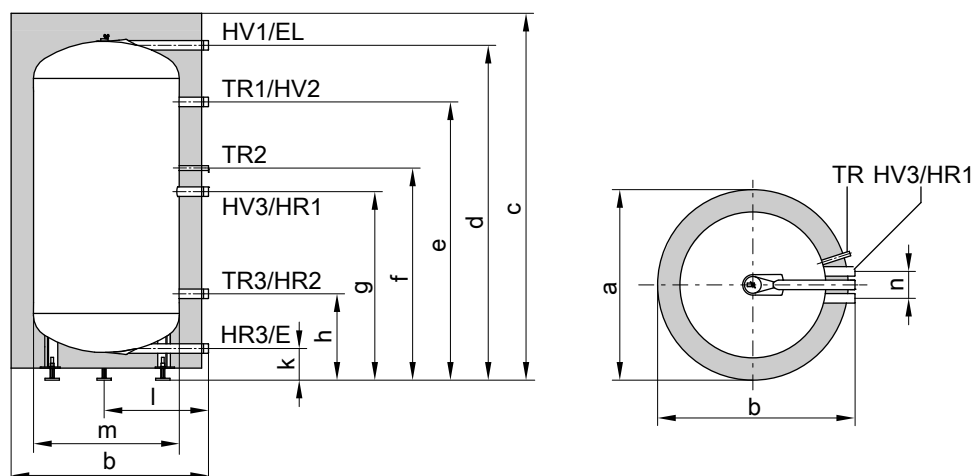
Données techniques Vitocell 100-E (type SVP/SVPA)

Pour le stockage de l'eau de chauffage en association avec des capteurs solaires, des pompes à chaleur et des chaudières à combustibles solides.

Adapté aux installations suivantes :

- Température de départ eau de chauffage de **110 °C** maxi.
- Pression de service côté eau de chauffage de **3 bar** maxi.

Capacité réservoir	I	400	750	950
Dimensions				
Longueur (∅)				
– avec isolation	a	mm	850	1004
– sans isolation		mm	650	790
Largeur	b	mm	888	1059
Hauteur				
– avec isolation	c	mm	1630	1895
– sans isolation		mm	1506	1814
Dimension de basculement sans isolation et pieds de calage (750 et 950 litres)		mm	1550	1890
Poids				
– avec isolation		kg	122	147
– sans isolation		kg	105	125
Raccordements				
Départ et retour eau de chauffage	R		1½	2
Consommation d'entretien q _E pour une différence de temp. de 45 K (valeur mesurée selon DIN 4753-8)	kWh/24 h		2,7	3,4



Vitocell 100-E (type SVP, 400 litres)

E Vidange
EL Purge d'air
HR Retour eau de chauffage

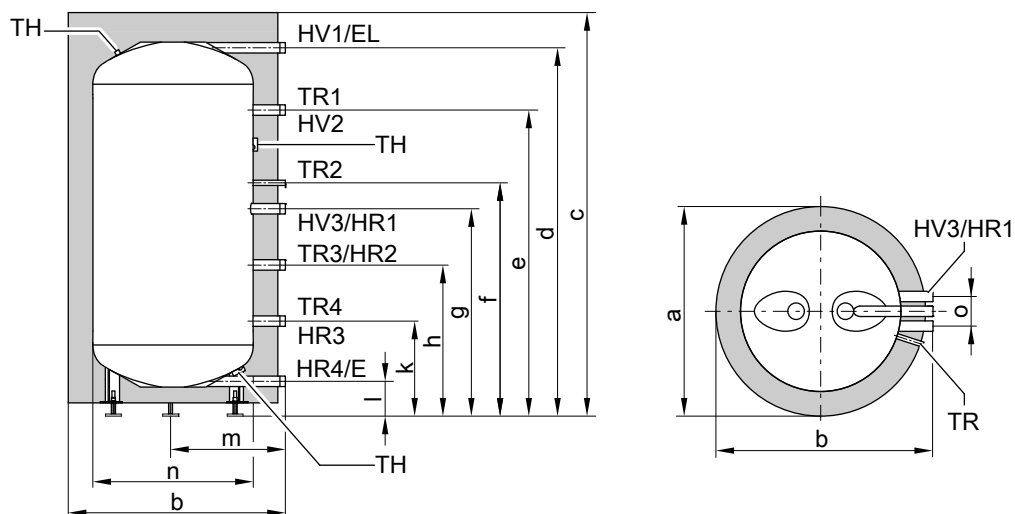
HV Départ eau de chauffage
TR Doigt de gant pour sonde de température ECS ou aquastat

Tableau des dimensions Vitocell 100-E

Capacité réservoir	I	400
Longueur (∅)	a	mm
Largeur	b	mm
Hauteur	c	mm
	d	mm
	e	mm
	f	mm
	g	mm
	h	mm
	k	mm
	l	mm
∅ sans isolation	m	mm
	n	mm

5418 455 B/f

Données techniques Vitocell 100-E (type SVP/SVPA) (suite)



Vitocell 100-E (type SVPA, 750 et 950 litres)

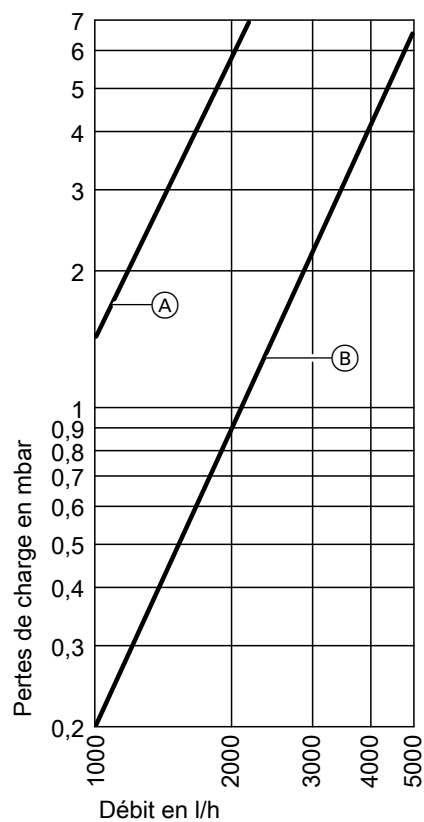
E Vidange
 EL Purge d'air
 HR Retour eau de chauffage
 HV Départ eau de chauffage

TH Fixation pour bulbe du thermomètre ou fixation pour sonde supplémentaire
 TR Doigt de gant pour sonde de température ECS ou aquastat

Tableau des dimensions Vitocell 100-E

Capacité réservoir		l	750	950
Longueur (∅)	a	mm	1004	1004
Largeur	b	mm	1059	1059
Hauteur	c	mm	1895	2195
	d	mm	1777	2083
	e	mm	1547	1853
	f	mm	1067	1219
	g	mm	967	1119
	h	mm	676	752
	k	mm	386	386
	l	mm	155	155
∅ sans isolation	m	mm	∅ 790	∅ 790
	n	mm	∅ 790	∅ 790
	o	mm	140	140

Pertes de charge côté eau de chauffage



Vitocell 100-E

- (A) Type SVP, 400 litres de capacité
 (B) Type SVPA, 750 et 950 litres de capacité

Etat de livraison

Vitocell 100-E, type SVP/SVPA

400, 750 et 950 litres

Réservoir tampon en acier.

- Doigts de gant soudés
 - 3 doigts de gant pour 400 l
 - 4 doigts de gant pour 750 et 950 l
- 3 fixations supplémentaires pour bulbe du thermomètre ou pour sondes supplémentaires (pour 750 et 950 litres)

- 1 thermomètre (uniquement pour 400 litres)

- Pieds de calage
- Isolation emballée séparément

Coloris de l'isolation à revêtement en matériau synthétique : vitoargent.

Données techniques Vitocell 140-E/160-E (type SEIA/SESA)

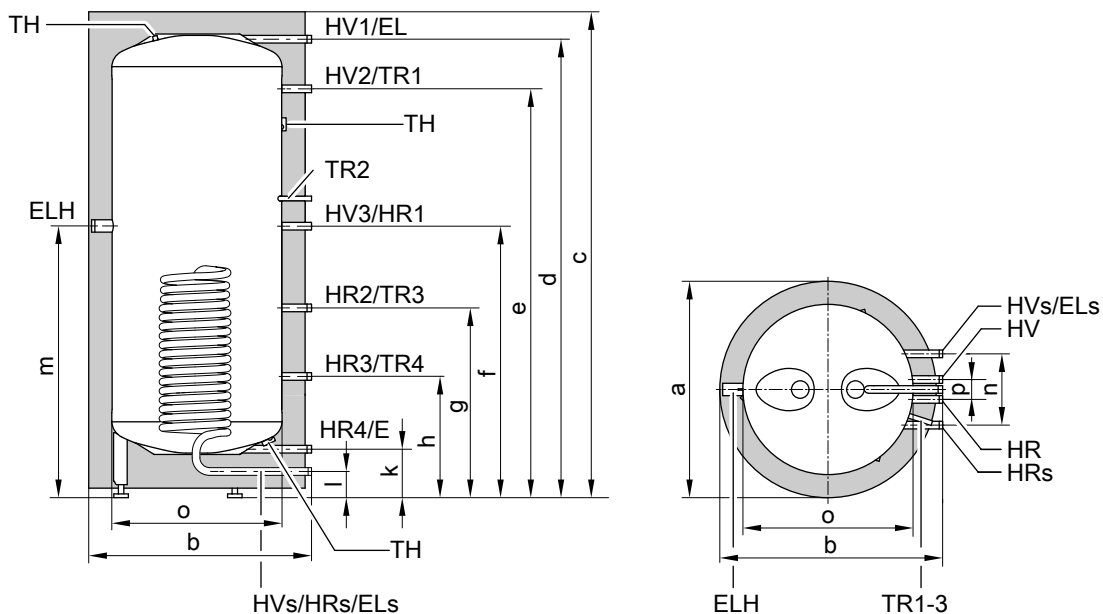
Pour le stockage de l'eau de chauffage en association avec des capteurs solaires, des pompes à chaleur et des chaudières à combustibles solides.

Adapté aux installations suivantes :

- Température de départ eau de chauffage de **110 °C** maxi.
- Température de départ solaire de **140 °C** maxi.
- Pression de service **côté eau de chauffage** de **3 bar** maxi.
- Pression de service **côté solaire** de **10 bar** maxi.

		Vitocell 140-E		Vitocell 160-E	
		750	950	750	950
Capacité préparateur	l				
N° d'enreg. DIN		0264/07E		0265/07E	
Capacité échangeur de chaleur solaire	l	12	14	12	14
Dimensions					
Longueur (∅)					
– avec isolation	a mm	1004	1004	1004	1004
– sans isolation	mm	790	790	790	790
Largeur	b mm	1059	1059	1059	1059
Hauteur					
– avec isolation	c mm	1895	2195	1895	2195
– sans isolation	mm	1814	2120	1814	2120
Cote de basculement					
– sans isolation, ni pieds de calage (750 et 950 litres)	mm	1890	2195	1890	2195
Poids					
– avec isolation	kg	174	199	183	210
– sans isolation	kg	152	174	161	185
Raccords					
Départ et retour eau de chauffage	R	2	2	2	2
Départ et retour eau de chauffage (solaire)	G	1	1	1	1
Echangeur de chaleur solaire					
Surface d'échange	m ²	1,8	2,1	1,8	2,1
Consommation d'entretien q_E (paramètre normalisé)					
Partie de réserve du volume V _{aux}	l	380	453	380	453
Volume solaire V _{sol}	l	370	497	370	497

Données techniques Vitocell 140-E/160-E (type SEIA/SESA) (suite)



Vitocell 140-E

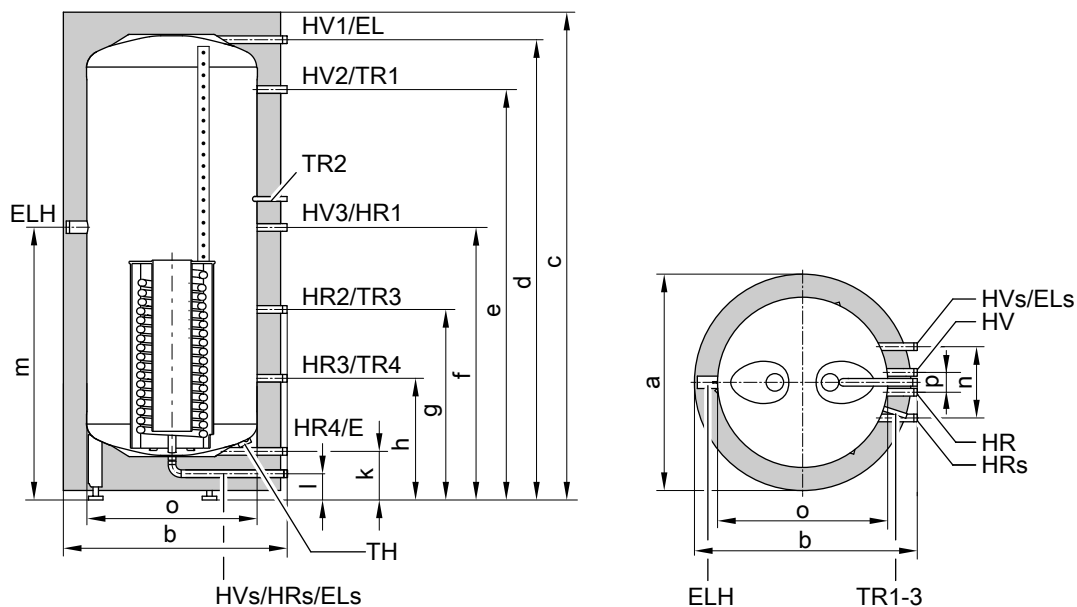
E Vidange
 EL Purge d'air
 EL_s Purge d'air échangeur de chaleur solaire
 ELH Système chauffant électrique
 (manchon Rp 1½)
 HR Retour eau de chauffage

HR_s Retour eau de chauffage de l'installation solaire
 HV Départ eau de chauffage
 HV_s Départ eau de chauffage de l'installation solaire
 TH Fixation pour bulbe de thermomètre ou fixation pour sonde supplémentaire
 SPR Sonde de température ou aquastat

Tableau des dimensions Vitocell 140-E

Capacité préparateur	l	750	950
Longueur (∅)	a mm	1004	1004
Largeur	b mm	1059	1059
Hauteur	c mm	1895	2195
	d mm	1777	2083
	e mm	1547	1853
	f mm	967	1119
	g mm	676	752
	h mm	386	386
	k mm	155	155
	l mm	75	75
	m mm	991	1181
	n mm	370	370
Longueur (∅) sans isolation	o mm	790	790
	p mm	140	140

Données techniques Vitocell 140-E/160-E (type SEIA/SESA) (suite)



Vitocell 160-E

E Vidange
 EL Purge d'air
 EL_s Purge d'air échangeur de chaleur solaire
 ELH Système chauffant électrique
 (manchon Rp 1½)
 HR Retour eau de chauffage

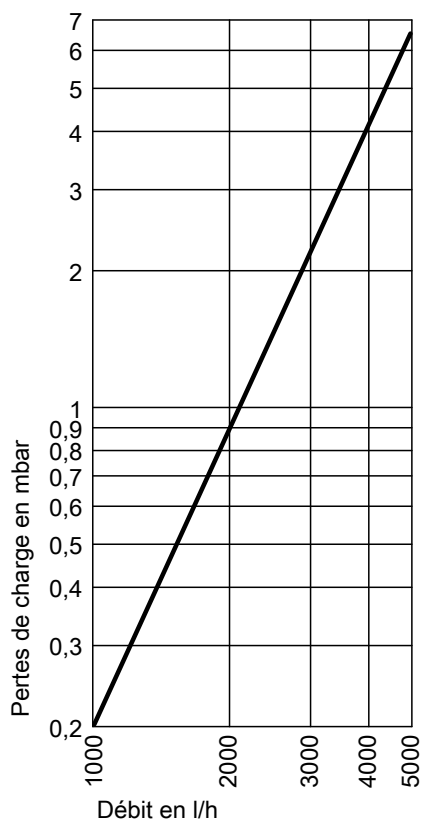
HR_s Retour eau de chauffage de l'installation solaire
 HV Départ eau de chauffage
 HV_s Départ eau de chauffage de l'installation solaire
 TH Fixation pour bulbe de thermomètre ou fixation pour sonde supplémentaire
 SPR Sonde de température ou aquastat

Tableau des dimensions Vitocell 160-E

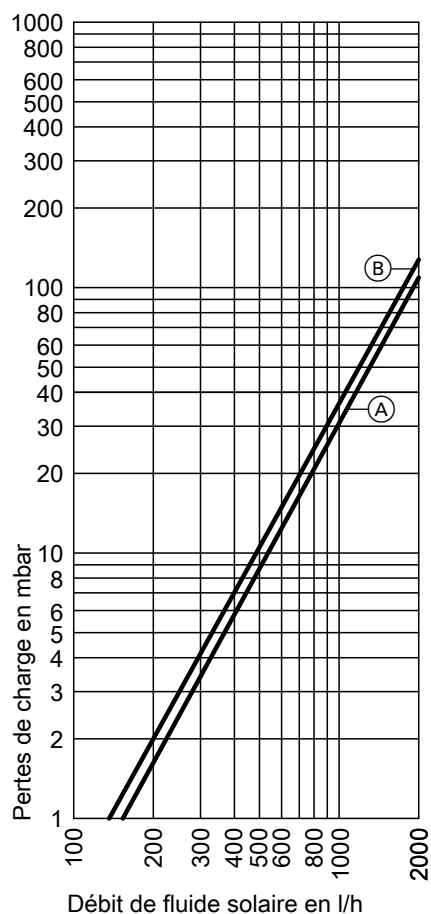
Capacité préparateur		l	750	950
Longueur (∅)	a	mm	1004	1004
Largeur	b	mm	1059	1059
Hauteur	c	mm	1895	2195
	d	mm	1777	2083
	e	mm	1547	1853
	f	mm	967	1119
	g	mm	676	752
	h	mm	386	386
	k	mm	155	155
	l	mm	75	75
	m	mm	991	1181
	n	mm	370	370
Longueur (∅) sans isolation	o	mm	790	790
	p	mm	140	140

Données techniques Vitocell 140-E/160-E (type SEIA/SESA) (suite)

Pertes de charge



Pertes de charge côté eau de chauffage



Pertes de charge côté solaire

- (A) Capacité préparateur 750 l
- (B) Capacité préparateur 950 l

Etat de livraison

Vitocell 140-E, type SEIA

750 et 950 litres

Réservoir tampon en acier.

- 4 doigts de gant soudés
- 3 fixations supplémentaires pour bulbe du thermomètre ou pour sondes supplémentaires
- Pieds de calage

- Purge d'air du serpentin solaire
- Isolation emballée séparément

Coloris de l'isolation à revêtement en matériau synthétique : vitoargent.

Vitocell 160-E, type SESA

750 et 950 litres

Réservoir tampon en acier.

- 4 doigts de gant soudés
- 3 fixations supplémentaires pour bulbe du thermomètre ou pour sondes supplémentaires
- Pieds de calage

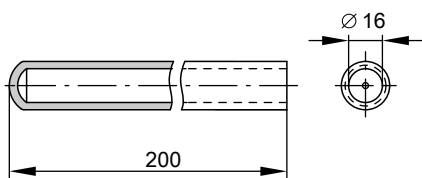
- Purge d'air du serpentin solaire
- Isolation emballée séparément

Coloris de l'isolation à revêtement en matériau synthétique : vitoargent.

5418 455 B/f

Caractéristiques techniques du doigt de gant

Doigt de gant pour tous les types (200, 400, 750 et 950 litres)

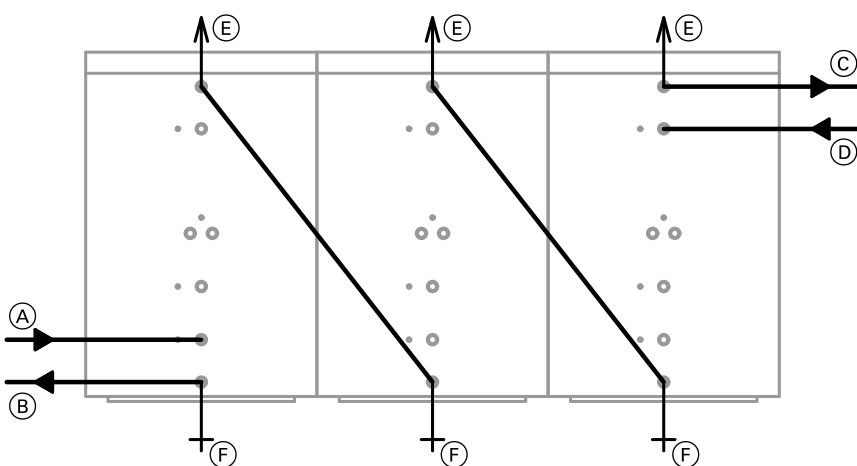


Les doigts de gant sont soudés dans le réservoir tampon.

Conseils pour l'étude

Batterie de réservoirs

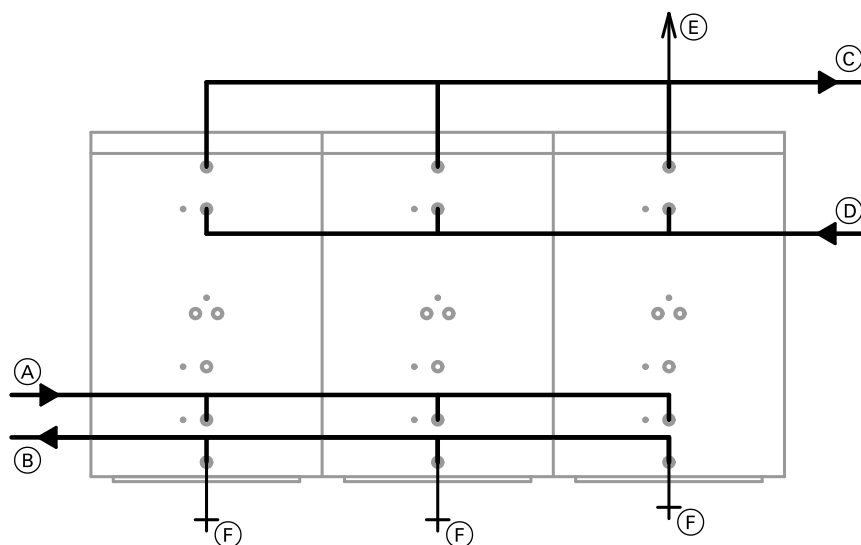
Il est possible de raccorder autant de réservoirs tampon Vitocell 100-E que souhaité en série ou en parallèle. Les conduites de raccordement et les purgeurs d'air doivent être fournis par l'installateur (illustration : type SVPA 750/950 litres).



Montage en série

- | | |
|---|--|
| (A) Retour eau de chauffage 3 (HR3) en provenance des circuits de chauffage | (D) Départ eau de chauffage 2 (HV2) en provenance du générateur de chaleur |
| (B) Retour eau de chauffage 4 (HR4) vers le générateur de chaleur | (E) Purge d'air (EL) |
| (C) Départ eau de chauffage 1 (HV1) vers les circuits de chauffage | (F) Vidange (E) |

Conseils pour l'étude (suite)



Montage en parallèle

- | | |
|---|--|
| (A) Retour eau de chauffage 3 (HR3) en provenance des circuits de chauffage | (D) Départ eau de chauffage 2 (HV2) en provenance du générateur de chaleur |
| (B) Retour eau de chauffage 4 (HR4) vers le générateur de chaleur | (E) Purge d'air (EL) |
| (C) Départ eau de chauffage 1 (HV1) vers les circuits de chauffage | (F) Vidange (E) |

Système chauffant électrique

Si le système chauffant électrique est d'une autre marque que Viessmann, la partie non chauffante doit avoir une longueur d'au moins 100 mm.

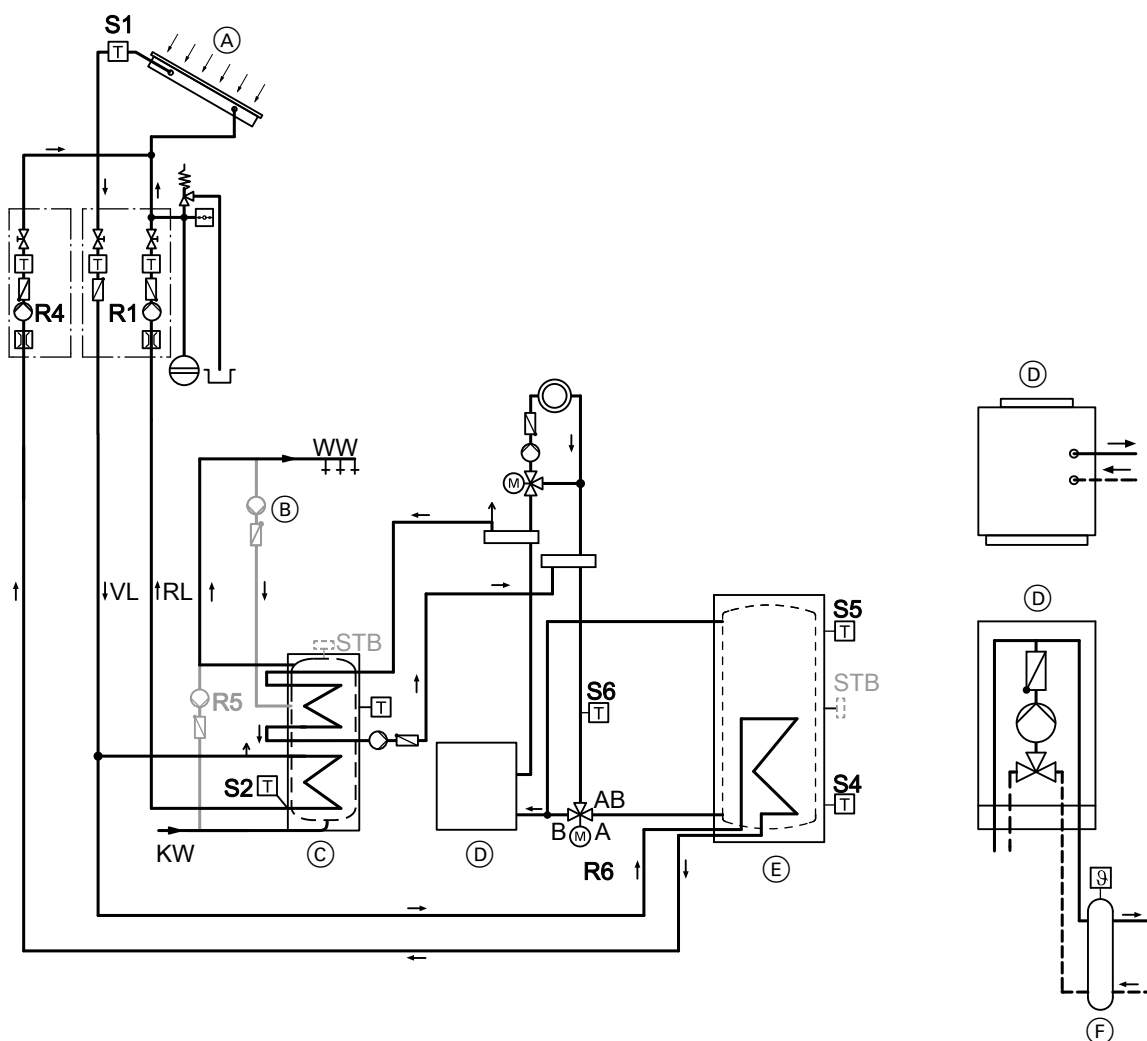
Notice pour l'étude

Autres consignes relatives à l'étude et au dimensionnement voir les notices pour l'étude :

- Vitocal
- Vitosol
- Vitoligno/Vitolig

Conseils pour l'étude (suite)

Exemple d'installation Vitocell 140-E/160-E



KW	Eau froide	R1	Pompe du circuit solaire
WW	Eau chaude	R4	Pompe du circuit solaire pour la montée en température du réservoir tampon
RL	Retour	R5	Circulateur (déstratification)
VL	Départ	R6	Vanne d'inversion 3 voies
(A)	Capteur solaire	S1	Sonde de température des capteurs
(B)	Pompe de bouclage ECS	S2	Sonde de température ECS
(C)	Préparateur d'eau chaude sanitaire	S4	Sonde de température (réservoir tampon), montée en température
(D)	■ Chaudière fioul/gaz ■ Chaudière murale fioul/gaz	S5	Sonde de température (réservoir tampon), décharge
(E)	Réservoir tampon (Vitocell 140-E/160-E)	S6	Sonde de température de retour (circuit de chauffage)
(F)	Bouteille de découplage		

Accessoires Vitocell 100-E, 140-E et 160-E

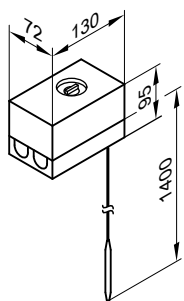
Aquastat

Référence 7151 989

- Avec système thermostatique.
- Avec bouton de réglage à l'extérieur du boîtier.
- Sans doigt de gant.
Compris dans le matériel livré avec les préparateurs d'eau chaude sanitaire Viessmann.
- Avec rail profilé pour le montage sur le préparateur d'eau chaude sanitaire ou au mur.

5418 455 B/f

Accessoires Vitocell 100-E, 140-E et 160-E (suite)



Plage de réglage

de 30 à 60 °C,
modifiable jusqu'à 110 °C

Différentiel d'enclenchement

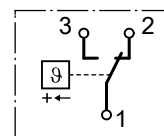
11 K maxi.

Pouvoir de coupure

6(1,5) A 250 V~

Fonction de commande

de 2 à 3 lorsque la température augmente



Données techniques

Raccordement

Câble 3 conducteurs d'une section de 1,5 mm²

Indice de protection

IP 41 selon EN 60529

N° d'enreg. DIN

DIN TR 116807

ou

DIN TR 96808

Thermomètre

Référence 7819 509

A monter dans l'isolation sur les réservoirs de 750 et 950 litres de capacité.

Remarque

Il est possible d'utiliser jusqu'à 4 thermomètres pour lire le profil de température dans le réservoir (par ex. en association avec des chaudières à combustibles solides)

Système chauffant électrique EHE

Uniquement pour les réservoirs ci-dessous :

- Vitocell 100-E, type SVW (200 l de capacité)
- Vitocell 140-E, type SEIA (750 et 950 l de capacité)
- Vitocell 160-E, type SESA (750 et 950 l de capacité)

Type de courant et tension nominale 3/N/PE 400 V/50 Hz

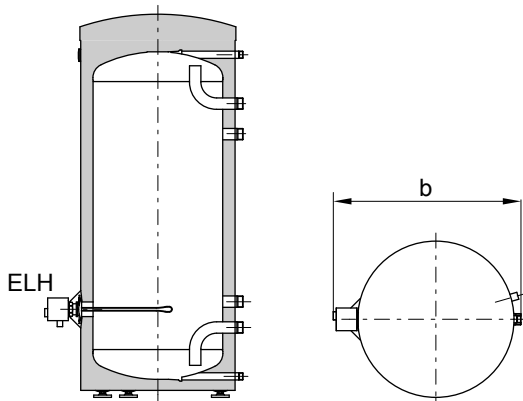
Indice de protection :
IP 54

Plage de puissance		6 kW maxi.			12 W maxi.		
Puissance nominale absorbée normale/montée rapide en température	kW	2	4	6	4	8	12
Intensité nominale	A	8,7	8,7	8,7	17,4	17,4	17,4
Durée de montée en température de 10 à 60 °C	200 l	h	4,7	2,4	1,6	—	—
	750 l	h	10,9	5,4	3,6	5,4	2,7
	950 l	h	13,7	6,8	4,8	6,8	3,4

Réservoir tampon avec système chauffant électrique EHE

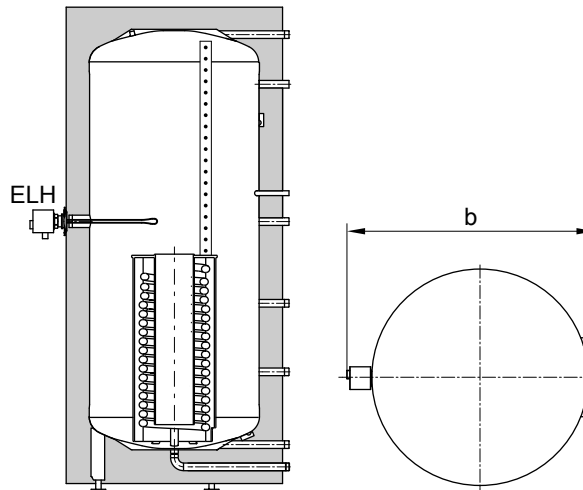
Vitocell		100-E	140-E		160-E	
Capacité réservoir	l	200	750	950	750	950
Avec contenu pouvant être chauffé par le système chauffant	l	163	375	431	375	431
Dimensions						
Largeur b (avec système chauffant électrique EHE)	mm	773	1180	1180	1180	1180
Dégagement minimal par rapport au mur pour montage du système chauffant électrique EHE						
	2/4/6 kW	mm	650	650	650	650
	4/8/12 kW	mm	—	950	950	950
Poids						
Vitocell	kg	80	177	199	183	210
Système chauffant électrique EHE	2/4/6 kW	kg	2	2	2	2
	4/8/12 kW	kg	—	3	3	3

Accessoires Vitocell 100-E, 140-E et 160-E (suite)



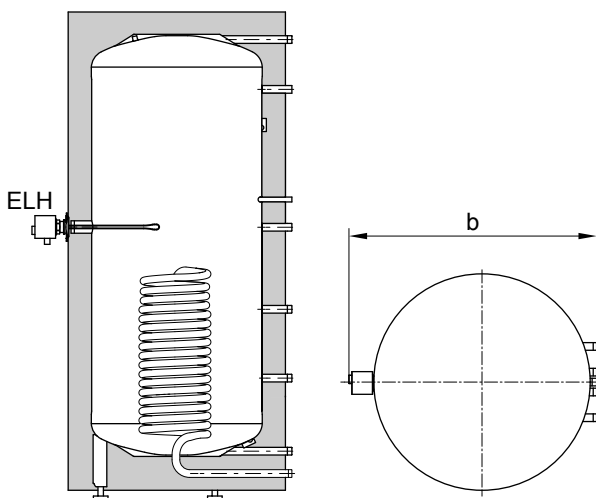
Vitocell 100-E (type SVW) avec système chauffant électrique EHE

b = Largeur avec système chauffant électrique EHE



Vitocell 160-E avec système chauffant électrique EHE

b = Largeur avec système chauffant électrique EHE



Vitocell 140-E avec système chauffant électrique EHE

b = Largeur avec système chauffant électrique EHE

Imprimé sur du papier écologique
et non blanchi au chlore



Sous réserves de modifications techniques !

Viessmann-Belgium bvba-sprl
Hermesstraat 14
B-1930 ZAVENTEM
Tél. : 02 712 06 66
Fax : 02 725 12 39
e-mail : info@viessmann.be
www.viessmann.com

5418 455 B/f