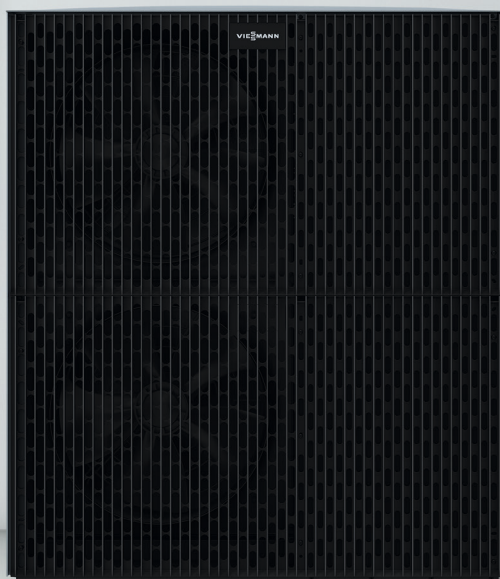
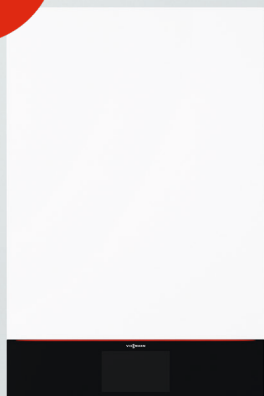




LUCHT/WATER-WARMTEPOMPEN

De future-proof warmtepomp voor renovatie  
Hybride aanvulling voor gas -en stookolieketels:  
**VITOCAL 250-AH**

**NIEUW**



**Hybride oplossing**

Aanbevolen voor latere uitbreiding van bestaande installaties om zo de energiekosten en CO<sub>2</sub>-uitstoot te doen dalen.

De nieuwe generatie future-proof warmtepompen, ideaal voor renovatie



Ook voor wie zijn bestaande verwarmingsinstallatie met gratis omgevingswarmte wil uitbreiden, biedt Viessmann een passend systeem: Vitocal 250-AH

 | CLIMATE PROTECT +++

 | ECO SELECT

 | OPTIPERFORM

 | SERVICE LINK

 | SUPER SILENT

5 jaar garantie

bij aansluiting met de ViCare app

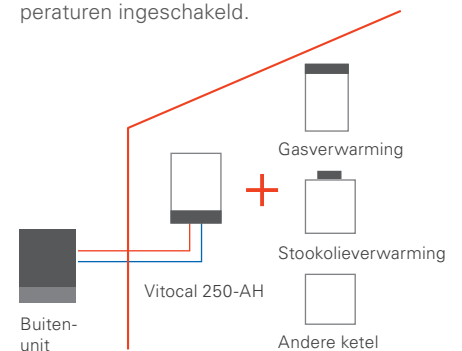
Info en voorwaarden op [www.viessmann.be](http://www.viessmann.be)

Betrouwbaar, compact en milieuvriendelijk als nooit tevoren: dankzij de nieuwe, innovatieve warmtepomptechniek van Viessmann kunt u voortaan bijzonder efficiënt verwarmen en koelen met behulp van omgevingswarmte.

Met een aanvoertemperatuur tot 70 °C werd de Vitocal 250-AH speciaal ontwikkeld voor renovatieprojecten. Bestaande radiatoren kunnen worden gebruikt. Vloerverwarming is niet vereist. Vooral de hoge energie-efficiëntie, de eenvoudige bediening van de app, de duurzame werking en het aantrekkelijke design zijn overtuigend.

#### Voordelige combinatie voor bestaande verwarmingssystemen

Het model Vitocal 250-AH is vooral geschikt als aanvulling voor een bestaande verwarmingsinstallatie. In dat geval voorziet de warmtepomp in de basisbehoefte en wordt de verwarmingsketel nog alleen bij bijzonder lage buitentemperaturen ingeschakeld.



COMBINATIE MET BESTAANDE  
VERWARMINGSINSTALLATIE

**Climate Protect+++ spaart het milieu en het klimaat**

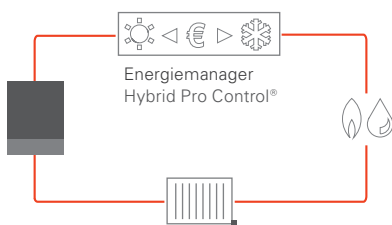
De nieuwe warmtepompen uit de Vitocal 25x-reeks maken gebruik van het als bijzonder milieuvriendelijk bestempelde "groene" koelmiddel R290 (propan) dat een zeer laag GWP100 van 0,02 (Global Warming Potential) kan voorleggen.



**CLIMATE PROTECT+++**

**Eco Select: wisselen tussen meest voordelige of meest duurzame werking**

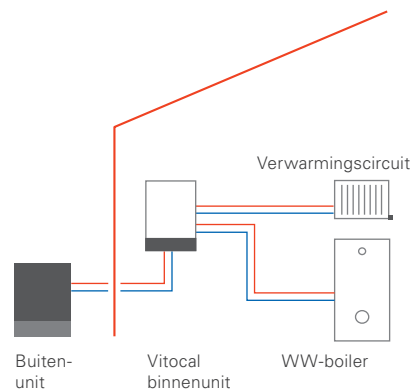
De hybride toestellen van Viessmann werken met Hybrid Pro Control®. Deze geïntegreerde energiemanager regelt het verwarmingssysteem niet alleen volgens de omstandigheden zoals buiten- of aanvoertemperatuur, maar ook op basis van de individuele instellingen. Dat kunnen de energieprijzen zijn, de hoeveelheid zelf opgewekte stroom, de CO<sub>2</sub>-uitstoot of de warmtebehoefte. Zo kunt u zelf kiezen of het toestel bijvoorbeeld in Economy-modus automatisch de actueel meest voordelige energiedrager gebruikt. Of dat het in Eco-modus werkt om een zo laag mogelijke CO<sub>2</sub>-uitstoot per kilowattuur opgewekte warmte-energie te realiseren.



**ECO SELECT**

**OptiPerform: betrouwbare werking met maximaal rendement**

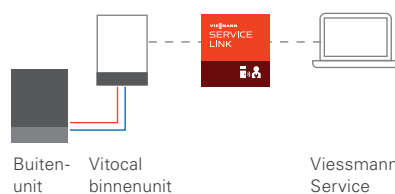
De moderne warmtepompen van Viessmann werken met een gepatenteerde hydrauliek. Met behulp van Hydro AutoControl® wordt de warmtepomp betrouwbaar en met maximaal rendement gedurende de hele levensduur geëxploiteerd. De unieke constructie zorgt er niet alleen voor dat de installateur de warmtepomp met OptiPerform veel sneller en bijgevolg ook goedkoper kan installeren. Ze neemt ook veel minder plaats in, want ze is tot 60 procent kleiner dan gelijkaardige systemen.



**OPTIPERFORM**

**Service Link: voor een snellere reactietijd in geval van service**

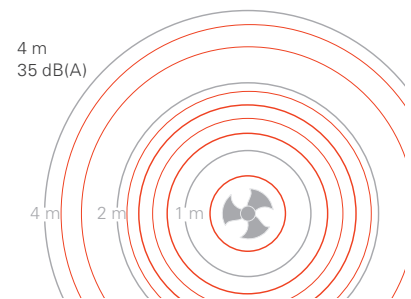
De warmtepomp Vitocal 250-AH is dankzij de mobiele technologie altijd met de Viessmann Service verbonden. En dat bovendien volledig gratis. De warmtepomp stuurt eventuele fouten rechtstreeks en zonder tijdsvertraging door. Hierdoor kan de installateur meteen de nodige maatregelen treffen en vallen onnodige ritten weg, wat tijd en geld spaart.



**SERVICE LINK**

**Super Silent: geruisloos bij vol- en deellastwerking**

De warmtepompen van Viessmann behoren dankzij Advanced Acoustic Design+ tot de stilste modellen in hun soort. De ventilator is akoestisch geoptimaliseerd en draagt in combinatie met een slimme toerentalsturing bij tot een aanzienlijke vermindering van het luchtgeluid bij vol- en deellastwerking. Met andere woorden: de buitenunit kan ook probleemloos worden opgesteld in dichtbebouwde gebieden zoals op een locatie met rijtjeshuizen of in de buurt van de perceelgrens.



**SUPER SILENT**

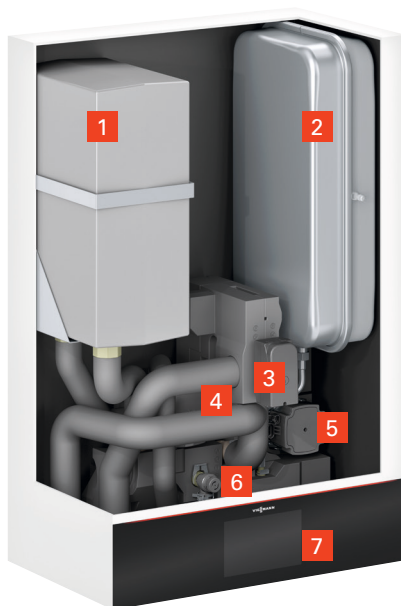
**Buitenunit Vitocal 250-AH**

- 1** Gecoate verdampers met gegolfde lamellen voor meer efficiëntie
- 2** Energiebesparende, toerentalregelde gelijkstroomventilator
- 3** Toerentalregelde dubbele rolzuigercompressor
- 4** Inverter
- 5** Condensor



**Binnenunits Vitocal 250-AH**

- 1** Buffervat voor verwarmingswater (inhoud 16 liter)
- 2** Membraanexpansievat (inhoud 18 liter)
- 3** 3-wegmengklep voor hybride functies
- 4** 4/3-wegklep verwarming/sanitair waterverwarming/bypass
- 5** Secundaire pomp (hoogrendement-circulatiepomp)
- 6** Veiligheidsklep
- 7** Warmtepompregeling met 7 inch-touchscreen met kleurendisplay

**COOLING  
FUNCTION**

Buitenunit van de Vitocal 250-AH met design-vloerconsole



Buitenunit van de Vitocal 250-AH met vloerconsole

**DE VOORDELEN OP EEN RIJ**

- + Met aanvoertemperatuur van 70 °C (bij een buitentemperatuur tot -10 °C) optimaal geschikt voor renovatie
- + Climate Protect+++: spaart het milieu en het klimaat - milieuvriendelijk, natuurlijk koelmiddel R290 (propan) met een bijzonder laag GWP100 van 0,02 (GWP = Global Warming Potential)
- + OptiPerform: betrouwbare werking met hoog rendement
- + Service Link: garandeert een snellere reactietijd in geval van service
- + Super Silent: geruisloze werking maakt opstelling eender waar op het perceel mogelijk
- + Lage werkingskosten door hoge efficiëntie, COP (Coefficient of Performance) volgens EN 14511: tot 5,3 (bij A7/W35)
- + Neemt 60 % minder plaats in tegenover vergelijkbare modellen
- + Geïntegreerd Energy Management System zorgt voor transparantie in energieverbruik en kosten
- + Eenvoudige bediening via ViCare-app
- + Eenvoudige integratie in het bestaande verwarmingssysteem, inclusief het aanwezige verwarmingstoestel

Het elektronicaplatform maakt uw woning aangenamer, efficiënter en toekomstgericht.



#### Een goed gevoel aan uw vingertoppen:

Eender waar het energiesysteem eenvoudig en vlot regelen



### VISSMANN ONE BASE

Het **elektronicaplatform** koppelt digitale services met complete energiesystemen bestaande uit warmtepompen, ventilatie-installaties, thuisbatterijsystemen en fotovoltaïsche installatie.

#### Alle Viessmann-systemen en 'Smart Home'-oplossingen op één platform

Met het elektronicaplatform kunt u uw complete energiesysteem met slechts één app bedienen: eenvoudig, betrouwbaar en snel. Dit nieuwe platform verbindt alle apparaten en elektronische toepassingen in de woning met elkaar zodat één enkele klimaat- en energieoplossing ontstaat die heel wat voordelen biedt: een lager energieverbruik, een kleinere CO<sub>2</sub>-voetafdruk en te allen tijde een actueel overzicht van de lopende kosten. Dankzij het elektronicaplatform maakt u uw eigen woning klaar voor een klimaatvriendelijke toekomst!

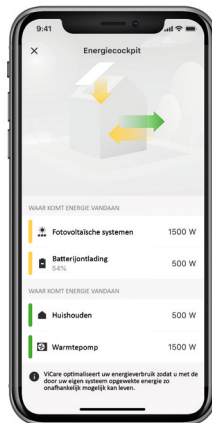
### Slechts één systeem vereist: het elektronica-platform

Het platform integreert al bestaande 'Smart Home'-oplossingen naadloos en draadloos.

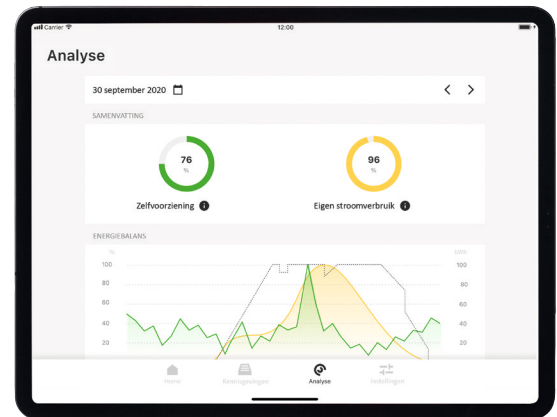
Ze staat open voor alle aanvullende digitale services. De geïntegreerde diensten en apparaten stuurt u makkelijk aan met spraakassistenten zoals Google Assistant. Het platform vormt in iedere woning de basis voor een uitbreidbaar en toekomstgericht energiesysteem.

### De klok rond in de beste handen

Voor de communicatie met het elektronica-platform hebt u enkel de gratis ViCare-app nodig; het geïntegreerde Viessmann Energy Management System doet de rest. Via de app is het elektronica-platform snel en ongecompliceerd te bedienen. Bovendien kan de installateur het systeem zo op afstand in het oog houden en eventuele onregelmatigheden meteen elektronisch corrigeren. Dus nodeloze verplaatsingen en afspraken met de installateur vallen gewoon weg.



Via de energiecockpit in de ViCare-app kan de gebruiker alle energiestromen van zijn huishouden in het oog houden.



De analysetool geeft zowel actuele als historische percentages weer over autarkie en eigen verbruik.

### ELEKTRONICAPLATFORM: ALLE VOORDELEN OP EEN RIJ

- + **Comfort:** aansturing van het energiesysteem via app. Indien gewenst, koppeling met andere apparaten en services zoals Apple Homekit, Google Assistant enz.
- + **Efficiëntie:** het platform zorgt voor de koppeling en optimalisatie van energiestromen om te komen tot een bijzonder efficiënte en hierdoor goedkope werking.
- + **Veiligheid:** de installateur wordt automatisch over alle onregelmatigheden geïnformeerd en kan mogelijke oorzaken online verhelpen.
- + **Duurzaamheid:** langetermijnintegratie van alle gewenste digitale services, upgrades en productuitbreidingen zoals een fotovoltaïsch systeem met stroomopslag.



ViCare-radiatorthermostaten zorgen voor de eenvoudige regeling in individuele ruimten via app of via spraakcommando.

# Lucht/water-warmtepompen voor hybride werking **VITOCAL 250-AH**

Viessmann België B.V.  
Hermesstraat 14  
1930 Zaventem (Nossegem)  
Tel.: 0800/999 40  
E-mail: [info@viessmann.be](mailto:info@viessmann.be)  
[www.viessmann.be](http://www.viessmann.be)

Viessmann Nederland B.V.  
Lisbaan 8  
2908 LN Capelle a/d IJssel  
Tel.: 010-458 44 44  
E-mail: [info@viessmann.nl](mailto:info@viessmann.nl)  
[www.viessmann.nl](http://www.viessmann.nl)

<b>Vitocal 250-AH HAWO-M-AC</b>	Type	252.A10	252.A13		
<b>Spanning</b>	V	230	230		
<b>Vitocal 250-AH HAWO-AC</b>	Type			252.A10	252.A13
<b>Spanning</b>	V			400	400
<b>Vermogensgegevens verwarmen</b> volgens EN 14511					
<b>Nominaal thermisch vermogen</b>					
Werkpunt A7/W35	kW	7,3	8,1	7,3	8,1
Werkpunt A-7/W35	kW	9,7	11,1	9,7	11,1
<b>Vermogensgegevens verwarmen</b> volgens EN 14511 (A7/W35, spreiding 5 K)					
<b>Nominaal thermisch vermogen</b>					
Prestatiecoëfficiënt $\xi$ (COP-waarde) bij verwarmen		5,3	5,2	5,3	5,2
Vermogensregeling	kW	2,6 - 12,0	3,0 - 13,4	2,6 - 12,0	3,0 - 13,4
<b>Geluidsvermogensniveau</b>	dB(A)	54	55	54	55
<b>Vermogensgegevens koelen</b> volgens EN 14511 (A35/W18, spreiding 5 K)					
<b>Koelvermogen</b>	kW	6,3	7,9	6,5	8,2
<b>Prestatiecoëfficiënt EER</b>		5,3	4,8	5,3	4,9
<b>Koelvermogen max.</b>	kW	12,9	14,1	13,0	15,1
<b>Koelcircuit</b>					
Koelmiddel		R290	R290	R290	R290
- Vulvolume bij levering	kg	2	2	2	2
- Aardopwarmingspotentieel (GWP100 volgens IPCC AR6)		0,02	0,02	0,02	0,02
- CO <sub>2</sub> -equivalent	t	0,00004	0,00004	0,00004	0,00004
<b>Afmetingen binnenunit</b>					
Lengte x breedte x hoogte	mm	360 x 600 x 920	360 x 600 x 920	360 x 600 x 920	360 x 600 x 920
<b>Afmetingen buitenunit</b>					
Lengte x breedte x hoogte	mm	600 x 1144 x 1382	600 x 1144 x 1382	600 x 1144 x 1382	600 x 1144 x 1382
<b>Gewicht binnenunit</b>	kg	57	57	57	57
<b>Gewicht buitenunit</b>	kg	215	215	221	221
<b>Energie-efficiëntie <math>\eta_s</math> bij W35</b>	%	197	181	197	181
<b>Energie-efficiëntie <math>\eta_s</math> bij W55</b>	%	154	147	154	147

Meting van de totale geluidsproductie in overeenstemming met EN ISO 12102/EN ISO 9614-2, precisieklasse 3 in nachtbedrijf  
Energie-efficiëntie  $\eta_s$ : vermogensgegevens verwarmen volgens EU-Verordening nr. 813/2013 bij doorsnee-klimaatomstandigheden voor toepassing op lage temperatuur (W35) en toepassing op gemiddelde temperatuur (W55)

## PRODUCTKENMERKEN

- Lucht/water-warmtepompen in monoblokuitvoering, voorbereid voor hybride werking met een extern verwarmingstoestel tot 30 kW
- Voor verwarming/koeling van ruimten en sanitair waterverwarming
- Maximale aanvoertemperatuur tot 70 °C bij een buitentemperatuur van -10 °C
- Monoblok-binnenunit met warmtepompregeling, hoogrendement-circulatiepomp voor het secundaire circuit, 4/3-wegklep, veiligheidsgroep
- Geïntegreerde hybride hydrauliek en interfaces voor de aansturing van het externe verwarmingstoestel
- Ingebouwd buffervat voor verwarmingswater en overloopklep

**Uw verwarmingsspecialist**