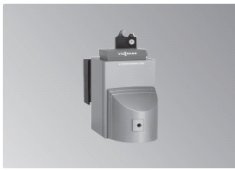


Viessmann Belgium bvba-sprl
Hermesstraat 14 - 1930 Zaventem (Nossegem)

Valeurs PEB



Vitorondens 200-T

Les auteurs de ce document essaient de fournir des informations aussi précises que possible.

Néanmoins nous ne pouvons pas être tenus responsables de leur actualité et de leur exactitude dans l'application du logiciel.

Marque du produit	Viessmann						
Product ID*	Vitorondens 200-T BR2A	20,2	24,6	28,6	35,4	42,8	53,7

	Systèmes de production de chaleur						
Type de générateur	Chaudière à eau chaude à condensation						
Vecteur énergétique	Mazout						
Mise sur le marché antérieure au 26/9/2015	Non						
Chaudière de type B1	Non						
Puissance (nominale ou thermique) (kW)	18,8	22,9	27	33	40	50	
Valeur par défaut pour le rendement:	Non						
Hors du volume protégé	Oui/Non*						
Chaudière maintenue en température	Non						
Rendement à 30% de charge (PCS)	97,4	96,4	96,8	96,7	98	97,5	
Température de retour à 30% de charge (°C)	30						
Valeur par défaut pour le rendement:	Oui/Non*						
Température de retour de conception (°C)	...						
Justification	...						

	ECS						
Type de producteur	Générateur local						
Type de générateur	Appareil à combustion pour ECS						
Type d'appareil	Chaudière						
Vecteur énergétique	Mazout						
Mise sur le marché antérieure au 26/9/2015	Non						
Générateur utilisant des combustibles principalement par biomasse	Non						
Présence d'un ballon séparé ou d'un échangeur externe	Oui						
Appareil à combustion collectif	-						
Plage de puissance	-						
Capacité de stockage	-						
Puissance (nominale ou thermique) (kW)	18,8	22,9	27	33	40	50	
Avec stockage de chaleur (pas instantané)	Oui						
Capacité de stockage: (l)	...						
Profil de soutirage déclaré connu	-						
Profil:	-						
Efficacité énergétique connue	-						
Efficacité énergétique η_{wh}	-						

* Biffer la mention inutile

Viessmann Belgium bvba-sprl
Hermesstraat 14 - 1930 Zaventem (Nossegem)

Valeurs PEB



Vitorondens 200-T

Les auteurs de ce document essaient de fournir des informations aussi précises que possible.

Néanmoins nous ne pouvons pas être tenus responsables de leur actualité et de leur exactitude dans l'application du logiciel.

Marque du produit	Viessmann			
Product ID*	Vitorondens 200-T J2RA	67,6	85,8	107,3

	Systèmes de production de chaleur		
Type de générateur	Chaudière à eau chaude à condensation		
Vecteur énergétique	Mazout		
Mise sur le marché antérieure au 26/9/2015	Non		
Chaudière de type B1	Non		
Puissance (nominale ou thermique) (kW)	63	80	100
Valeur par défaut pour le rendement:	Non		
Hors du volume protégé	Oui/Non*		
Chaudière maintenue en température	Non		
Rendement à 30% de charge (PCS)	98,6	98,4	97,4
Température de retour à 30% de charge (°C)	30		
Valeur par défaut pour le rendement:	Oui/Non*		
Température de retour de conception (°C)	...		
Justification	...		

	ECS		
Type de producteur	Générateur local		
Type de générateur	Appareil à combustion pour ECS		
Type d'appareil	Chaudière		
Vecteur énergétique	Mazout		
Mise sur le marché antérieure au 26/9/2015	Non		
Générateur utilisant des combustibles principalement par biomasse	Non		
Présence d'un ballon séparé ou d'un échangeur externe	Oui		
Appareil à combustion collectif	-		
Plage de puissance	-		
Capacité de stockage	-		
Puissance (nominale ou thermique) (kW)	63	80	100
Avec stockage de chaleur (pas instantané)	Oui		
Capacité de stockage: (l)	...		
Profil de soutirage déclaré connu	-		
Profil:	-		
Efficacité énergétique connue	-		
Efficacité énergétique η_{wh}	-		

* Biffer la mention inutile

Viessmann Belgium bvba-sprl
Hermesstraat 14 - 1930 Zaventem (Nossegem)

Valeurs PEB



Vitorondens 222-F

Les auteurs de ce document essaient de fournir des informations aussi précises que possible.

Néanmoins nous ne pouvons pas être tenus responsables de leur actualité et de leur exactitude dans l'application du logiciel.

Marque du produit	Viessmann			
Product ID*	Vitorondens 222-F BS2A	20,2	24,6	28,6

	Systèmes de production de chaleur		
Type de générateur	Chaudière à eau chaude à condensation		
Vecteur énergétique	Mazout		
Mise sur le marché antérieure au 26/9/2015	Non		
Chaudière de type B1	Non		
Puissance (nominale ou thermique) (kW)	18,8	22,9	27
Valeur par défaut pour le rendement:	Non		
Hors du volume protégé	Oui/Non*		
Chaudière maintenue en température	Non		
Rendement à 30% de charge (PCS)	97,4	96,4	96,8
Température de retour à 30% de charge (°C)	30		
Valeur par défaut pour le rendement:	Oui/Non*		
Température de retour de conception (°C)	...		
Justification	...		

	ECS		
Type de producteur	Générateur local		
Type de générateur	Appareil à combustion pour ECS		
Type d'appareil	Chaudière		
Vecteur énergétique	Mazout		
Mise sur le marché antérieure au 26/9/2015	Non		
Générateur utilisant des combustibles principalement par biomasse	Non		
Présence d'un ballon séparé ou d'un échangeur externe	Non		
Appareil à combustion collectif	Oui/Non*		
Plage de puissance	≤ 70 kW		
Capacité de stockage	≤ 500 l		
Puissance (nominale ou thermique) (kW)	18,8	22,9	27
Avec stockage de chaleur (pas instantané)	Oui		
Capacité de stockage: (l)	130	130	160
Profil de soutirage déclaré connu	Oui		
Profil:	XL		
Efficacité énergétique connue	Oui		
Efficacité énergétique η _{wh}	72	72	72

* Biffer la mention inutile

Viessmann Belgium bvba-sprl
Hermesstraat 14 - 1930 Zaventem (Nossegem)

Valeurs PEB



Vitoadens 300-T

Les auteurs de ce document essaient de fournir des informations aussi précises que possible.

Néanmoins nous ne pouvons pas être tenus responsables de leur actualité et de leur exactitude dans l'application du logiciel.

Marque du produit	Viessmann			
Product ID*	Vitoadens 300-T VW3B	35,4	42,8	53,7

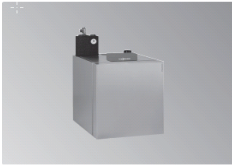
	Systèmes de production de chaleur		
Type de générateur	Chaudière à eau chaude à condensation		
Vecteur énergétique	Mazout/Gaz naturel		
Mise sur le marché antérieure au 26/9/2015	Non		
Chaudière de type B1	Non		
Puissance (nominale ou thermique) (kW)	33	40	50
Valeur par défaut pour le rendement:	Non		
Hors du volume protégé	Oui/Non*		
Chaudière maintenue en température	Non		
Rendement à 30% de charge (PCS)	97,7	98,3	98,3
Température de retour à 30% de charge (°C)	30		
Valeur par défaut pour le rendement:	Oui/Non*		
Température de retour de conception (°C)	...		
Justification	...		

	ECS		
Type de producteur	Générateur local		
Type de générateur	Appareil à combustion pour ECS		
Type d'appareil	Chaudière		
Vecteur énergétique	Mazout/Gaz naturel		
Mise sur le marché antérieure au 26/9/2015	Non		
Générateur utilisant des combustibles principalement par biomasse	Non		
Présence d'un ballon séparé ou d'un échangeur externe	Oui		
Appareil à combustion collectif	-		
Plage de puissance	-		
Capacité de stockage	-		
Puissance (nominale ou thermique) (kW)	33	40	50
Avec stockage de chaleur (pas instantané)	Oui		
Capacité de stockage: (l)	...		
Profil de soutirage déclaré connu	-		
Profil:	-		
Efficacité énergétique connue	-		
Efficacité énergétique η_{wh}	-		

* Biffer la mention inutile

Viessmann Belgium bvba-sprl
Hermesstraat 14 - 1930 Zaventem (Nossegem)

Valeurs PEB



Vitoladens 300-C

Les auteurs de ce document essaient de fournir des informations aussi précises que possible.

Néanmoins nous ne pouvons pas être tenus responsables de leur actualité et de leur exactitude dans l'application du logiciel.

Marque du produit	Viessmann			
Product ID*	Vitoladens 300-C BC3	19,3	23,6	28,9

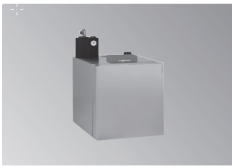
	Systèmes de production de chaleur		
Type de générateur	Chaudière à eau chaude à condensation		
Vecteur énergétique	Mazout/Gaz naturel		
Mise sur le marché antérieure au 26/9/2015	Non		
Chaudière de type B1	Non		
Puissance (nominale ou thermique) (kW)	18	22	27
Valeur par défaut pour le rendement:	Non		
Hors du volume protégé	Oui/Non*		
Chaudière maintenue en température	Non		
Rendement à 30% de charge (PCS)	97,5	98	98,1
Température de retour à 30% de charge (°C)	30		
Valeur par défaut pour le rendement:	Oui/Non*		
Température de retour de conception (°C)	...		
Justification	...		

	ECS		
Type de producteur	Générateur local		
Type de générateur	Appareil à combustion pour ECS		
Type d'appareil	Chaudière		
Vecteur énergétique	Mazout/Gaz naturel		
Mise sur le marché antérieure au 26/9/2015	Non		
Générateur utilisant des combustibles principalement par biomasse	Non		
Présence d'un ballon séparé ou d'un échangeur externe	Oui		
Appareil à combustion collectif	-		
Plage de puissance	-		
Capacité de stockage	-		
Puissance (nominale ou thermique) (kW)	18	22	27
Avec stockage de chaleur (pas instantané)	Oui		
Capacité de stockage: (l)	...		
Profil de soutirage déclaré connu	-		
Profil:	-		
Efficacité énergétique connue	-		
Efficacité énergétique η_{wh}	-		

* Biffer la mention inutile

Viessmann Belgium bvba-sprl
Hermesstraat 14 - 1930 Zaventem (Nossegem)

Valeurs PEB



Vitoladens 300-C

Les auteurs de ce document essaient de fournir des informations aussi précises que possible.

Néanmoins nous ne pouvons pas être tenus responsables de leur actualité et de leur exactitude dans l'application du logiciel.

Marque du produit	Viessmann			
Product ID*	Vitoladens 300-C J3RA	19,3	23,6	28,9

	Systèmes de production de chaleur		
Type de générateur	Chaudière à eau chaude à condensation		
Vecteur énergétique	Mazout		
Mise sur le marché antérieure au 26/9/2015	Non		
Chaudière de type B1	Non		
Puissance (nominale ou thermique) (kW)	18,7	22,9	28,1
Valeur par défaut pour le rendement:	Non		
Hors du volume protégé	Oui/Non*		
Chaudière maintenue en température	Non		
Rendement à 30% de charge (PCS)	98,6	99	99,9
Température de retour à 30% de charge (°C)	30		
Valeur par défaut pour le rendement:	Oui/Non*		
Température de retour de conception (°C)	...		
Justification	...		

	ECS		
Type de producteur	Générateur local		
Type de générateur	Appareil à combustion pour ECS		
Type d'appareil	Chaudière		
Vecteur énergétique	Mazout		
Mise sur le marché antérieure au 26/9/2015	Non		
Générateur utilisant des combustibles principalement par biomasse	Non		
Présence d'un ballon séparé ou d'un échangeur externe	Oui		
Appareil à combustion collectif	-		
Plage de puissance	-		
Capacité de stockage	-		
Puissance (nominale ou thermique) (kW)	18,7	22,9	28,1
Avec stockage de chaleur (pas instantané)	Oui		
Capacité de stockage: (l)	...		
Profil de soutirage déclaré connu	-		
Profil:	-		
Efficacité énergétique connue	-		
Efficacité énergétique η_{wh}	-		

* Biffer la mention inutile

Viessmann Belgium bvba-sprl
Hermesstraat 14 - 1930 Zaventem (Nossegem)

Valeurs PEB



Vitoladens 300-W

Les auteurs de ce document essaient de fournir des informations aussi précises que possible.

Néanmoins nous ne pouvons pas être tenus responsables de leur actualité et de leur exactitude dans l'application du logiciel.

Marque du produit	Viessmann		
Product ID*	Vitoladens 300-W J3HA	19,3	23,6

	Systèmes de production de chaleur	
Type de générateur	Chaudière à eau chaude à condensation	
Vecteur énergétique	Mazout	
Mise sur le marché antérieure au 26/9/2015	Non	
Chaudière de type B1	Non	
Puissance (nominale ou thermique) (kW)	18,3	22,4
Valeur par défaut pour le rendement:	Non	
Hors du volume protégé	Oui/Non*	
Chaudière maintenue en température	Non	
Rendement à 30% de charge (PCS)	98	98
Température de retour à 30% de charge (°C)	30	
Valeur par défaut pour le rendement:	Oui/Non*	
Température de retour de conception (°C)	...	
Justification	...	

	ECS	
Type de producteur	Générateur local	
Type de générateur	Appareil à combustion pour ECS	
Type d'appareil	Chaudière	
Vecteur énergétique	Mazout	
Mise sur le marché antérieure au 26/9/2015	Non	
Générateur utilisant des combustibles principalement par biomasse	Non	
Présence d'un ballon séparé ou d'un échangeur externe	Oui	
Appareil à combustion collectif	-	
Plage de puissance	-	
Capacité de stockage	-	
Puissance (nominale ou thermique) (kW)	18,3	22,4
Avec stockage de chaleur (pas instantané)	Oui	
Capacité de stockage: (l)	...	
Profil de soutirage déclaré connu	-	
Profil:	-	
Efficacité énergétique connue	-	
Efficacité énergétique η_{wh}	-	

* Biffer la mention inutile

Viessmann Belgium bvba-sprl
Hermesstraat 14 - 1930 Zaventem (Nossegem)

Valeurs PEB



Vitoladens 333-W

Les auteurs de ce document essaient de fournir des informations aussi précises que possible.
Néanmoins nous ne pouvons pas être tenus responsables de leur actualité et de leur exactitude dans l'application du logiciel.

Marque du produit	Viessmann		
Product ID*	Vitoladens 333-W J3SA	19,3	23,6

	Systèmes de production de chaleur	
Type de générateur	Chaudière à eau chaude à condensation	
Vecteur énergétique	Mazout	
Mise sur le marché antérieure au 26/9/2015	Non	
Chaudière de type B1	Non	
Puissance (nominale ou thermique) (kW)	18,3	22,4
Valeur par défaut pour le rendement:	Non	
Hors du volume protégé	Oui/Non*	
Chaudière maintenue en température	Non	
Rendement à 30% de charge (PCS)	98	98
Température de retour à 30% de charge (°C)	30	
Valeur par défaut pour le rendement:	Oui/Non*	
Température de retour de conception (°C)	...	
Justification	...	

	ECS	
Type de producteur	Générateur local	
Type de générateur	Appareil à combustion pour ECS	
Type d'appareil	Chaudière	
Vecteur énergétique	Mazout	
Mise sur le marché antérieure au 26/9/2015	Non	
Générateur utilisant des combustibles principalement par biomasse	Non	
Présence d'un ballon séparé ou d'un échangeur externe	Non	
Appareil à combustion collectif	Oui/Non*	
Plage de puissance	≤ 70 kW	
Capacité de stockage	≤ 500 l	
Puissance (nominale ou thermique) (kW)	18,3	22,4
Avec stockage de chaleur (pas instantané)	Oui	
Capacité de stockage: (l)	130	130
Profil de soutirage déclaré connu	Oui	
Profil:	XL	
Efficacité énergétique connue	Oui	
Efficacité énergétique η_{wh}	80	80

* Biffer la mention inutile

Viessmann Belgium bvba-sprl
Hermesstraat 14 - 1930 Zaventem (Nossegem)

Valeurs PEB



Vitosolar 300-F

Les auteurs de ce document essaient de fournir des informations aussi précises que possible.

Néanmoins nous ne pouvons pas être tenus responsables de leur actualité et de leur exactitude dans l'application du logiciel.

Marque du produit	Viessmann		
Product ID*	Vitosolar 300-F	19,3	23,6

	Systèmes de production de chaleur	
Type de générateur	Chaudière à eau chaude à condensation	
Vecteur énergétique	Mazout	
Mise sur le marché antérieure au 26/9/2015	Non	
Chaudière de type B1	Non	
Puissance (nominale ou thermique) (kW)	18,3	22,4
Valeur par défaut pour le rendement:	Non	
Hors du volume protégé	Oui/Non*	
Chaudière maintenue en température	Non	
Rendement à 30% de charge (PCS)	98	98
Température de retour à 30% de charge (°C)	30	
Valeur par défaut pour le rendement:	Oui/Non*	
Température de retour de conception (°C)	...	
Justification	...	

	ECS	
Type de producteur	Générateur local	
Type de générateur	Appareil à combustion pour ECS	
Type d'appareil	Chaudière	
Vecteur énergétique	Mazout	
Mise sur le marché antérieure au 26/9/2015	Non	
Générateur utilisant des combustibles principalement par biomasse	Non	
Présence d'un ballon séparé ou d'un échangeur externe	Non	
Appareil à combustion collectif	Oui/Non*	
Plage de puissance	≤ 70 kW	
Capacité de stockage	≤ 500 l	
Puissance (nominale ou thermique) (kW)	18,3	22,4
Avec stockage de chaleur (pas instantané)	Oui	
Capacité de stockage: (l)	332	
Profil de soutirage déclaré connu	Oui	
Profil:	XL	
Efficacité énergétique connue	Oui	
Efficacité énergétique η_{wh}	80	

* Biffer la mention inutile