

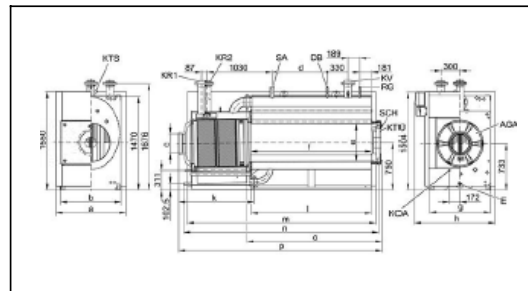
Modulatie	-- %
Genormaliseerd rendement Hs	98 %
Genormaliseerd rendement Hi	109 %
Toegelaten werkdruk	6 bar
Beveiligingstemperatuur	110 °C
Aantal retouraansluitingen	2
Viessmann hydraulische cascade	Niet beschikbaar
Viessmann rookgascascade	Niet beschikbaar
Werking mogelijk op propaan?	Ja, mits brander Weishaupt



TECHNISCHE DOCUMENTATIE

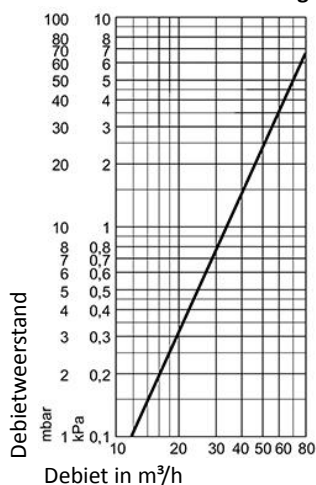
=> Download door op onderstaande link (NL/FR) te klikken:

- [NL](#) [FR](#) Lastenboek
- [NL](#) [FR](#) Technische fiche
- [NL](#) [FR](#) Planningsaanwijzing
- [NL](#) [FR](#) Montageaanwijzing
- [NL](#) [FR](#) Serviceaanwijzing
- [NL](#) [FR](#) Hydraulisch-elektrisch schema met 1 ketel
- [NL](#) [FR](#) Hydraulisch-elektrisch schema cascade



		50/30 80/60	787 kW	978 kW	1100 kW	1400 kW
			720 kW	895 kW	1006 kW	1280 kW
Totale afmetingen:						
Lengte (mm)	(o)		3021	3221	3338	3688
Breedte (mm)	(g)		1281	1281	1463	1463
Hoogte (mm)			1676	1676	1676	1676
Gewicht (kg)			1553	1635	1980	2185
Afmetingen ketellichaam elementen (branderkamer/warmtewisselaarmodule):						
Lengte (mm)	(h/n)		1938/1998	2138/1198	2237/1216	2587/1216
Breedte (mm)			960	960	1200	1200
Hoogte (mm)			1676	1676	1676	1676
Gewicht (kg)			780/615	845/615	1060/720	1160/810
Rookgasaansluiting (mm)			300	300	350	350
Aanvoer/retour 1/retour 2 (DN)			100/100/100	100/100/100	125/125/100	125/125/100

Debietweerstand aan verwarmingswaterzijde:



Specifieke voordelen van de :

Grote waterinhoud

- Geen minimumdebietvereisten
- Geen primaire pomp nodig
- Geen evenwichtsfles nodig
- Grote Δt mogelijk: geen begrenzing retourtemperatuur
- Bepaalde hydraulische weerstand (zie grafiek links)

Rookgaswarmtewisselaar in inox 316Ti (1.4571)

- Hoge corrosiebestendigheid
- Hoge temperatuurbestendigheid
- Hoge ouderdomsbestendigheid