

EPB kenwaarden



Warmtepomp MONOBLOK Lucht/Water

Als auteurs van dit document proberen we de informatie zo juist mogelijk weer te geven.

We kunnen echter niet verantwoordelijk gesteld worden voor de actualiteit en de juistheid ervan bij de toepassing in de software.

Volgens Europese verordening n° 813/2013.

Product ID*	Vitocal 150-A AWO-M-E-AC(-SP) 151.	.A10	.A13	.A16			
	Vitocal 150-A AWO-E-AC(-SP) 151.				.A10	.A13	.A16

	Verwarming					
Soort toestel	Elektrische warmtepomp					
Warmtebron van de verdamper	Enkel buitenlucht					
Warmteafgiftemedium van de condensor	Water					
Toestel is voor 26/09/2015 op de markt gebracht	Neen					
Vermogen (nominaal of thermisch) (kW)	9	12	13	9	12	13
Waarde bij ontstentenis voor het rendement	Neen					
Vermogen in uit-stand	0,000	0,000	0,000	0,000	0,000	0,000
TO-vermogen	0,014	0,014	0,014	0,014	0,014	0,014
Stand-by vermogen	0,016	0,016	0,016	0,016	0,016	0,016
CCH-vermogen	0	0	0	0	0	0
De warmtepomp wordt als actieve koelmachine gebruikt	Neen**					
Temperatuurstoepassing	55°C (geen lage temperatuurswarmtepomp)					
èta s (ηs) 55°C	145	141	141	145	141	141

	Sanitair warm water					
Soort toestel	Warmtepomp					
Type warmtepomp	Elektrische warmtepomp					
Toestel is voor 26/09/2015 op de markt gebracht	Neen					
Configuratie van het opslagvat of de warmtewisselaar	Verwarmingstoestel met apart opslagvat of met externe warmtewisselaar					
Vermogen (nominaal of thermisch) (kW)	9	12	13	9	12	13
Met warmteopslag	Ja/Neen*					
Configuratie van het opslagvat	Een uniek opslagvat voor 2 opwekkers					
Warmtepomp uitgerust met elektrische weerstand	Ja					
Vermogen elektrische weerstand (nominaal of thermisch) (kW)	8 (4,8 (-SP))					

	Hulpenergie					
Directe invoer van het geïnstalleerd vermogen	Ja					
Geïnstalleerd vermogen (kW)	0,06					
Type pomp(regeling)	Natlopende circulatiepomp met pompregeling					
EEl gekend	Ja					
EEl	<=0,2					

* Schrapen wat niet past

** Versie AC: Neen, tenzij aankoop extra accessoires: vochtbeveiliging

EPB kenwaarden



Warmtepomp Monoblok Lucht/Water

Als auteurs van dit document proberen we de informatie zo juist mogelijk weer te geven.

We kunnen echter niet verantwoordelijk gesteld worden voor de actualiteit en de juistheid ervan bij de toepassing in de software.

Volgens Europese verordening n° 813/2013.

Product ID*	Vitocal 151-A AWOT-M-E-AC(-SP) 151.	.A10	.A13	.A16			
	Vitocal 151-A AWOT-E-AC(-SP) 151.				.A10	.A13	.A16

	Verwarming					
Soort toestel	Elektrische warmtepomp					
Warmtebron van de verdamper	Enkel buitenlucht					
Warmteafgiftemedium van de condensor	Water					
Toestel is voor 26/09/2015 op de markt gebracht	Neen					
Vermogen (nominaal of thermisch) (kW)	9	12	13	9	12	13
Waarde bij ontstentenis voor het rendement	Neen					
Vermogen in uit-stand	0,000	0,000	0,000	0,000	0,000	0,000
TO-vermogen	0,014	0,014	0,014	0,014	0,014	0,014
Stand-by vermogen	0,016	0,016	0,016	0,016	0,016	0,016
CCH-vermogen	0	0	0	0	0	0
De warmtepomp wordt als actieve koelmachine gebruikt	Neen**					
Temperatuurstoepassing	55°C (geen lage temperatuurswarmtepomp)					
èta s (ηs) 55°C	145	141	141	145	141	141

	Sanitair warm water					
Soort toestel	Warmtepomp					
Type warmtepomp	Elektrische warmtepomp					
Toestel is voor 26/09/2015 op de markt gebracht	Neen					
Configuratie van het opslagvat of de warmtewisselaar	Verwarmingstoestel met een geïntegreerd opslagvat					
Vermogensbereik	<=70kW					
Vermogen (nominaal of thermisch) (kW)	9	12	13	9	12	13
Met warmteopslag	Ja					
Configuratie van het opslagvat	Een uniek opslagvat voor 2 opwekkers					
Capaciteitsprofiel gekend	Ja					
Capaciteitsprofiel	XL					
Energie-efficiëntie gekend	Ja					
Energie-efficiëntie (%)	130					
Warmtepomp uitgerust met elektrische weerstand	Neen					

	Hulpenergie	
Directe invoer van het geïnstalleerd vermogen	Ja	
Geïnstalleerd vermogen (kW)	0,06	
Type pomp(regeling)	Natlopende circulatiepomp met pompregeling	
EEl gekend	Ja	
EEl	<=0,2	

** Versie AC: Neen, tenzij aankoop extra accessoires: vochtbeveiliging

EPB kenwaarden



Warmtepomp MONOBLOK Lucht/Water

Als auteurs van dit document proberen we de informatie zo juist mogelijk weer te geven.

We kunnen echter niet verantwoordelijk gesteld worden voor de actualiteit en de juistheid ervan bij de toepassing in de software.

Volgens Europese verordening n° 813/2013.

Product ID*	Vitocal 250-A AWO-M-E-AC(-SP) 251.	.A10 (-2C)	.A13(-2C)		
	Vitocal 250-A AWO-E-AC(-SP) 251.			.A10 (-2C)	.A13(-2C)

	Verwarming			
Soort toestel	Elektrische warmtepomp			
Warmtebron van de verdamper	Enkel buitenlucht			
Warmteafgiftemedium van de condensor	Water			
Toestel is voor 26/09/2015 op de markt gebracht	Neen			
Vermogen (nominaal of thermisch) (kW)	10	12	10	12
Waarde bij ontstentenis voor het rendement	Neen			
Vermogen in uit-stand	0,000	0,000	0,000	0,000
TO-vermogen	0,014	0,014	0,014	0,014
Stand-by vermogen	0,016	0,016	0,016	0,016
CCH-vermogen	0	0	0	0
De warmtepomp wordt als actieve koelmachine gebruikt	Neen**			
Temperatuurstoepassing	55°C (geen lage temperatuurswarmtepomp)			
èta s (ηs) 55°C	152	154	152	154

	Sanitair warm water			
Soort toestel	Warmtepomp			
Type warmtepomp	Elektrische warmtepomp			
Toestel is voor 26/09/2015 op de markt gebracht	Neen			
Configuratie van het opslagvat of de warmtewisselaar	Verwarmingstoestel met apart opslagvat of met externe warmtewisselaar			
Vermogen (nominaal of thermisch) (kW)	10	12	10	12
Met warmteopslag	Ja/Neen*			
Configuratie van het opslagvat	Een uniek opslagvat voor 2 opwekkers			
Warmtepomp uitgerust met elektrische weerstand	Ja			
Vermogen elektrische weerstand (nominaal of thermisch) (kW)	8 (4,8 (-SP))			

	Hulpenergie
Directe invoer van het geïnstalleerd vermogen	Ja
Geïnstalleerd vermogen (kW)	0,06 (+0,065 (-2C))
Type pomp (regeling)	Natlopende circulatiepomp met pompregeling
EEl gekend	Ja
EEl	<=0,2

* Schrapen wat niet past

** Versie AC: Neen, tenzij aankoop extra accessoires: vochtbeveiliging

EPB kenwaarden



Warmtepomp MONOBLOK Lucht/Water

Als auteurs van dit document proberen we de informatie zo juist mogelijk weer te geven.

We kunnen echter niet verantwoordelijk gesteld worden voor de actualiteit en de juistheid ervan bij de toepassing in de software.

Volgens Europese verordening n° 813/2013.

Product ID*	Vitocal 250-AH HAWO-M-E-AC 251.	.A10	.A13		
	Vitocal 250-AH HAWO-E-AC 251.			.A10	.A13

	Verwarming			
Soort toestel	Elektrische warmtepomp			
Warmtebron van de verdamper	Enkel buitenlucht			
Warmteafgiftemedium van de condensor	Water			
Toestel is voor 26/09/2015 op de markt gebracht	Neen			
Vermogen (nominaal of thermisch) (kW)	10	12	10	12
Waarde bij ontstentenis voor het rendement	Neen			
Vermogen in uit-stand	0,000	0,000	0,000	0,000
TO-vermogen	0,014	0,014	0,014	0,014
Stand-by vermogen	0,016	0,016	0,016	0,016
CCH-vermogen	0	0	0	0
De warmtepomp wordt als actieve koelmachine gebruikt	Neen**			
Temperatuurstoepassing	55°C (geen lage temperatuurswarmtepomp)			
ε _{ts} 55°C	152	154	152	154

	Sanitair warm water			
Soort toestel	Warmtepomp*			
Type warmtepomp	Elektrische warmtepomp*			
Toestel is voor 26/09/2015 op de markt gebracht	Neen*			
Configuratie van het opslagvat of de warmtewisselaar	Verwarmingstoestel met apart opslagvat of met externe warmtewisselaar*			
Vermogen (nominaal of thermisch) (kW)	10	12	10	12
Met warmteopslag	Ja/Neen*			
Configuratie van het opslagvat	Een uniek opslagvat voor 2 opwekkers*			
Warmtepomp uitgerust met elektrische weerstand	Neen*			

	Hulpenergie			
Directe invoer van het geïnstalleerd vermogen	Ja			
Geïnstalleerd vermogen (kW)	0,06			
Type pomp(regeling)	Natlopende circulatiepomp met pompregeling			
EEl gekend	Ja			
EEl	<=0,2			

* Schrappen wat niet past/indien van toepassing

** Versie AC: Neen, tenzij aankoop extra accessoires: vochtbeveiliging

EPB kenwaarden



Warmtepomp Monoblok Lucht/Water

Als auteurs van dit document proberen we de informatie zo juist mogelijk weer te geven.

We kunnen echter niet verantwoordelijk gesteld worden voor de actualiteit en de juistheid ervan bij de toepassing in de software.

Volgens Europese verordening n° 813/2013.

Product ID*	Vitocal 252-A AWOT-M-E-AC(-SP) 251.	.A10 (-2C)	.A13(-2C)		
	Vitocal 252-A AWOT-E-AC(-SP) 251.			.A10 (-2C)	.A13(-2C)

	Verwarming			
Soort toestel	Elektrische warmtepomp			
Warmtebron van de verdamper	Enkel buitenlucht			
Warmteafgiftemedium van de condensor	Water			
Toestel is voor 26/09/2015 op de markt gebracht	Neen			
Vermogen (nominaal of thermisch) (kW)	10	12	10	12
Waarde bij ontstentenis voor het rendement	Neen			
Vermogen in uit-stand	0,000	0,000	0,000	0,000
TO-vermogen	0,014	0,014	0,014	0,014
Stand-by vermogen	0,016	0,016	0,016	0,016
CCH-vermogen	0	0	0	0
De warmtepomp wordt als actieve koelmachine gebruikt	Neen**			
Temperatuurstoepassing	55°C (geen lage temperatuurswarmtepomp)			
èta s (ηs) 55°C	152	154	152	154

	Sanitair warm water			
Soort toestel	Warmtepomp			
Type warmtepomp	Elektrische warmtepomp			
Toestel is voor 26/09/2015 op de markt gebracht	Neen			
Configuratie van het opslagvat of de warmtewisselaar	Verwarmingstoestel met een geïntegreerd opslagvat			
Vermogensbereik	<=70kW			
Vermogen (nominaal of thermisch) (kW)	10	12	10	12
Met warmteopslag	Ja			
Configuratie van het opslagvat	Een uniek opslagvat voor 2 opwekkers			
Capaciteitsprofiel gekend	Ja			
Capaciteitsprofiel	XL			
Energie-efficiëntie gekend	Ja			
Energie-efficiëntie (%)	139			
Warmtepomp uitgerust met elektrische weerstand	Neen			

	Hulpenergie
Directe invoer van het geïnstalleerd vermogen	Ja
Geïnstalleerd vermogen (kW)	0,06 (+0,065 (-2C))
Type pomp(regeling)	Natlopende circulatiepomp met pompregeling
EEL gekend	Ja
EEL	<=0,2

** Versie AC: Neen, tenzij aankoop extra accessoires: vochtbeveiliging

EPB kenwaarden



Warmtepomp SPLIT Lucht/Water

Als auteurs van dit document proberen we de informatie zo juist mogelijk weer te geven.

We kunnen echter niet verantwoordelijk gesteld worden voor de actualiteit en de juistheid ervan bij de toepassing in de software.

Volgens Europese verordening n° 813/2013.

Product ID*	Vitocal 200-S AWB-M-E-AC(-SP) 201.	.E04 (-2C)	.E06 (-2C)	.E08 (-2C)	.E10 (-2C)
-------------	------------------------------------	------------	------------	------------	------------

	Verwarming		
Soort toestel	Elektrische warmtepomp		
Warmtebron van de verdamper	Enkel buitenlucht		
Warmteafgiftemedium van de condensor	Water		
Toestel is voor 26/09/2015 op de markt gebracht	Neen		
Vermogen (nominaal of thermisch) (kW)	6	7	8
Waarde bij ontstentenis voor het rendement	Neen		
Vermogen in uit-stand	0,012	0,017	0,014
TO-vermogen	0,008	0,021	0,024
Stand-by vermogen	0,013	0,022	0,019
CCH-vermogen	0	0	0
De warmtepomp wordt als actieve koelmachine gebruikt	Neen**		
Temperatuurstoepassing	55°C (geen lage temperatuurswarmtepomp)		
èta s (ηs) 55°C	125	130	130

	Sanitair warm water		
Soort toestel	Warmtepomp		
Type warmtepomp	Elektrische warmtepomp		
Toestel is voor 26/09/2015 op de markt gebracht	Neen		
Configuratie van het opslagvat of de warmtewisselaar	Verwarmingstoestel met apart opslagvat of met externe warmtewisselaar		
Vermogen (nominaal of thermisch) (kW)	6	7	8
Met warmteopslag	Ja/Neen*		
Configuratie van het opslagvat	Een uniek opslagvat voor 2 opwekkers		
Warmtepomp uitgerust met elektrische weerstand	Ja		
Vermogen elektrische weerstand (nominaal of thermisch) (kW)	8 (5,0 (-SP))		

	Hulpenergie
Directe invoer van het geïnstalleerd vermogen	Ja
Geïnstalleerd vermogen (kW)	0,06 (+0,08 (-2C))
Type pomp(regeling)	Natlopende circulatiepomp met pompregeling
EEl gekend	Ja
EEl	<=0,2

* Schrappen wat niet past

** Versie AC: Neen, tenzij aankoop extra accessoires: vochtbeveiliging

EPB kenwaarden



Warmtepomp SPLIT Lucht/Water

Als auteurs van dit document proberen we de informatie zo juist mogelijk weer te geven.

We kunnen echter niet verantwoordelijk gesteld worden voor de actualiteit en de juistheid ervan bij de toepassing in de software.

Volgens Europese verordening n° 813/2013.

Product ID*	Vitocal 222-S AWB-M-E-AC(-SP) 221.	.E04 (-2C)	.E06 (-2C)	.E08 (-2C)	.E10 (-2C)
-------------	------------------------------------	------------	------------	------------	------------

	Verwarming		
Soort toestel	Elektrische warmtepomp		
Warmtebron van de verdamper	Enkel buitenlucht		
Warmteafgiftemedium van de condensor	Water		
Toestel is voor 26/09/2015 op de markt gebracht	Neen		
Vermogen (nominaal of thermisch) (kW)	6	7	8
Waarde bij ontstentenis voor het rendement	Neen		
Vermogen in uit-stand	0,012	0,017	0,014
TO-vermogen	0,008	0,021	0,024
Stand-by vermogen	0,013	0,022	0,019
CCH-vermogen	0	0	0
De warmtepomp wordt als actieve koelmachine gebruikt	Neen**		
Temperatuurstoepassing	55°C (geen lage temperatuurswarmtepomp)		
èta s (ηs) 55°C	125	130	130

	Sanitair warm water		
Soort toestel	Warmtepomp		
Type warmtepomp	Elektrische warmtepomp		
Toestel is voor 26/09/2015 op de markt gebracht	Neen		
Configuratie van het opslagvat of de warmtewisselaar	Verwarmingstoestel met een geïntegreerd opslagvat		
Vermogensbereik	<=70kW		
Vermogen (nominaal of thermisch) (kW)	6	7	8
Met warmteopslag	Ja		
Configuratie van het opslagvat	Een uniek opslagvat voor 2 opwekkers		
Capaciteitsprofiel gekend	Ja		
Capaciteitsprofiel	XL		
Energie-efficiëntie gekend	Ja		
Energie-efficiëntie (%)	113	117	117
Warmtepomp uitgerust met elektrische weerstand	Neen		

	Hulpenergie
Directe invoer van het geïnstalleerd vermogen	Ja
Geïnstalleerd vermogen (kW)	0,06 (+0,08 (-2C))
Type pomp(regeling)	Natlopende circulatiepomp met pompregeling
EEL gekend	Ja
EEL	<=0,2

** Versie AC: Neen, tenzij aankoop extra accessoires: vochtbeveiliging

EPB kenwaarden



Warmtepomp SPLIT Lucht/Water

Als auteurs van dit document proberen we de informatie zo juist mogelijk weer te geven.

We kunnen echter niet verantwoordelijk gesteld worden voor de actualiteit en de juistheid ervan bij de toepassing in de software.

Volgens Europese verordening n° 813/2013.

Product ID*	Vitocal 200-S AWB-M-(E)-(AC) 201	.D04	.D06	.D08	.D10	.D13	.D16			
	Vitocal 200-S AWB-(E)-(AC) 201							.D10	.D13	.D16

Verwarming										
Soort toestel	Elektrische warmtepomp									
Warmtebron van de verdampers	Enkel buitenlucht									
Warmteafgiftemedium van de condensor	Water									
Toestel is voor 26/09/2015 op de markt gebracht	Neen									
Vermogen (nominaal of thermisch) (kW)	5	6	7	9	10	11	9	11	12	
Waarde bij ontstentenis voor het rendement	Neen									
Vermogen in uit-stand	0,011	0,011	0,014	0,05	0,05	0,059	0,024	0,031	0,04	
TO-vermogen	0	0	0	0	0	0	0	0	0	
Stand-by vermogen	0,016	0,016	0,016	0,025	0,025	0,025	0,025	0,025	0,025	
CCH-vermogen	0	0	0	0	0	0	0	0	0	
De warmtepomp wordt als actieve koelmachine gebruikt	Neen**									
Temperatuurstoepassing	55°C (geen lage temperatuurswarmtepomp)									
ε _{ts} (η _s) 55°C (AWB/AWB-E/AWB-E-AC)	124	125	127	129	130	130	132	134	134	

Sanitair warm water										
Soort toestel	Warmtepomp									
Type warmtepomp	Elektrische warmtepomp									
Toestel is voor 26/09/2015 op de markt gebracht	Neen									
Configuratie van het opslagvat of de warmtewisselaar	Verwarmingstoestel met apart opslagvat of met externe warmtewisselaar									
Vermogen (nominaal of thermisch) (kW)	5	5	7	9	10	10	10	11	12	
Met warmteopslag	Ja/Neen*									
Configuratie van het opslagvat	Een uniek opslagvat voor 2 opwekkers									
Warmtepomp uitgerust met elektrische weerstand	Ja (AWB-E/AWB-E-AC) / Neen (AWB)*									
Vermogen elektrische weerstand (nominaal of thermisch) (kW)	8,8									

Hulpenergie										
Directe invoer van het geïnstalleerd vermogen	Ja									
Geïnstalleerd vermogen (kW)	0,06									
Type pomp(regeling)	Natlopende circulatiepomp met pompregeling									
EEL gekend	Ja									
EEL	<=0,21									

* Schrappen wat niet past

** Versie AC: Neen, tenzij aankoop extra accessoires: vorst- en vochtbeveiliging

EPB kenwaarden



Warmtepomp SPLIT Lucht/Water

Als auteurs van dit document proberen we de informatie zo juist mogelijk weer te geven.

We kunnen echter niet verantwoordelijk gesteld worden voor de actualiteit en de juistheid ervan bij de toepassing in de software.

Volgens Europese verordening n° 813/2013.

Product ID*	Vitocal 222-S AWBT-M-(E)-(AC) 221	.C04	.C06	.C08	.C10	.C13	.C16			
	Vitocal 222-S AWBT-(E)-(AC) 221							.C10	.C13	.C16

	Verwarming									
Soort toestel	Elektrische warmtepomp									
Warmtebron van de verdamer	Enkel buitenlucht									
Warmteafgiftemedium van de condensor	Water									
Toestel is voor 26/09/2015 op de markt gebracht	Neen									
Vermogen (nominaal of thermisch) (kW)	5	6	7	9	10	11	9	11	12	
Waarde bij ontstentenis voor het rendement	Neen									
Vermogen in uit-stand	0	0	0	0	0	0	0	0	0	0
TO-vermogen	0	0	0	0	0	0	0	0	0	0
Stand-by vermogen	0,018	0,018	0,018	0,018	0,018	0,018	0,018	0,018	0,018	0,018
CCH-vermogen	0	0	0	0	0	0	0	0	0	0
De warmtepomp wordt als actieve koelmachine gebruikt	Neen**									
Temperatuurstoepassing	55°C (geen lage temperatuurswarmtepomp)									
ε _{ts} s (η _s) 55°C	126	126	128	132	133	134	135	136	138	

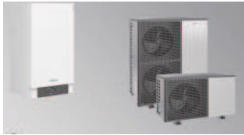
	Sanitair warm water									
Soort toestel	Warmtepomp									
Type warmtepomp	Elektrische warmtepomp									
Toestel is voor 26/09/2015 op de markt gebracht	Neen									
Configuratie van het opslagvat of de warmtewisselaar	Verwarmingstoestel met een geïntegreerd opslagvat									
Vermogensbereik	<=70kW									
Vermogen (nominaal of thermisch) (kW)	5	6	7	9	10	11	9	11	12	
Met warmteopslag	Ja									
Configuratie van het opslagvat	Een uniek opslagvat voor 2 opwekkers									
Capaciteitsprofiel gekend	Ja									
Capaciteitsprofiel	L									
Energie-efficiëntie gekend	Ja									
Energie-efficiëntie (%)	119	119	119	117	117	117	117	117	117	117
Warmtepomp uitgerust met elektrische weerstand	Neen									

	Hulpenergie									
Directe invoer van het geïnstalleerd vermogen	Ja									
Geïnstalleerd vermogen (kW)	0,06									
Type pomp(regeling)	Natlopende circulatiepomp met pompregeling									
EEI gekend	Ja									
EEI	<=0,20									

* Schrapen wat niet past

** Versie AC: Neen, tenzij aankoop extra accessoires: vorst- en vochtbeveiliging

EPB kenwaarden



Warmtepomp SPLIT Lucht/Water

Als auteurs van dit document proberen we de informatie zo juist mogelijk weer te geven.

We kunnen echter niet verantwoordelijk gesteld worden voor de actualiteit en de juistheid ervan bij de toepassing in de software.

Volgens Europese verordening n° 813/2013.

Product ID*	Vitocal 200-A AWO-M-(E)-(AC) 201	.A04	.A06	.A08	.A10	.A13	.A16			
	Vitocal 200-A AWO-(E)-(AC) 201							.A10	.A13	.A16

Verwarming										
Soort toestel	Elektrische warmtepomp									
Warmtebron van de verdampers	Enkel buitenlucht									
Warmteafgiftemedium van de condensor	Water									
Toestel is voor 26/09/2015 op de markt gebracht	Neen									
Vermogen (nominiaal of thermisch) (kW)	5	6	6	9	10	11	10	11	12	
Waarde bij ontstentenis voor het rendement	Neen									
Vermogen in uit-stand	0,011	0,011	0,014	0,050	0,050	0,059	0,024	0,031	0,040	
TO-vermogen	0	0	0	0	0	0	0	0	0	
Stand-by vermogen	0,016	0,016	0,016	0,025	0,025	0,025	0,025	0,025	0,025	
CCH-vermogen	0	0	0	0	0	0	0	0	0	
De warmtepomp wordt als actieve koelmachine gebruikt	Neen**									
Temperatuurstoepassing	55°C (geen lage temperatuurswarmtepomp)									
èta s (ηs) 55°C (AWO/AWO-E/AWO-E-AC)	124	125	127	129	130	130	132	134	134	

Sanitair warm water										
Soort toestel	Warmtepomp									
Type warmtepomp	Elektrische warmtepomp									
Toestel is voor 26/09/2015 op de markt gebracht	Neen									
Configuratie van het opslagvat of de warmtewisselaar	Verwarmingstoestel met apart opslagvat of met externe warmtewisselaar									
Vermogen (nominiaal of thermisch) (kW)	5	5	7	9	10	10	10	11	12	
Met warmteopslag	Ja/Neen*									
Configuratie van het opslagvat	Een uniek opslagvat voor 2 opwekkers									
Warmtepomp uitgerust met elektrische weerstand	Ja (AWO-E/AWO-E-AC) / Neen (AWO)*									
Vermogen elektrische weerstand (nominiaal of thermisch) (kW)	8,8									

Hulpenergie										
Directe invoer van het geïnstalleerd vermogen	Ja									
Geïnstalleerd vermogen (W)	0,06									
Type pomp (regeling)	Natlopende circulatiepomp met pompregeling									
EEl gekend	Ja									
EEl	<=0,21									

* Schrappen wat niet past

** Versie AC: Neen, tenzij aankoop extra accessoires: vorst- en vochtbeveiliging

EPB kenwaarden



Warmtepomp SPLIT Lucht/Water

Als auteurs van dit document proberen we de informatie zo juist mogelijk weer te geven.

We kunnen echter niet verantwoordelijk gesteld worden voor de actualiteit en de juistheid ervan bij de toepassing in de software.

Volgens Europese verordening n° 813/2013.

Product ID*	Vitocal 222-A AWOT-M-(E)-(AC) 221	.A04	.A06	.A08	.A10	.A13	.A16			
	Vitocal 222-A AWOT-(E)-(AC) 221							.A10	.A13	.A16

Verwarming	
Soort toestel	Elektrische warmtepomp
Warmtebron van de verdamper	Enkel buitenlucht
Warmteafgiftemedium van de condensor	Water
Toestel is voor 26/09/2015 op de markt gebracht	Neen
Vermogen (nominaal of thermisch) (kW)	5 5 7 9 10 10 10 11 12
Waarde bij ontstentenis voor het rendement	Neen
Vermogen in uit-stand	0,01 0,01 0,02 0,05 0,05 0,06 0,02 0,03 0,04
TO-vermogen	0,00 0,00 0,00 0,00 0,00 0,00 0,00 0,00 0,00
Stand-by vermogen	0,02 0,02 0,02 0,03 0,03 0,03 0,03 0,03 0,03
CCH-vermogen	0,00 0,00 0,00 0,00 0,00 0,00 0,00 0,00 0,00
De warmtepomp wordt als actieve koelmachine gebruikt	Neen**
Temperatuurstoepassing	55°C (geen lage temperatuurswarmtepomp)
ε _{ts} s (η _s) 55°C	125 125 125 126 128 128 130 132 132

Sanitair warm water	
Soort toestel	Warmtepomp
Type warmtepomp	Elektrische warmtepomp
Toestel is voor 26/09/2015 op de markt gebracht	Neen
Configuratie van het opslagvat of de warmtewisselaar	Verwarmingstoestel met een geïntegreerd opslagvat
Vermogensbereik	<=70kW
Vermogen (nominaal of thermisch) (kW)	5 6 7 9 10 11 9 11 12
Met warmteopslag	Ja
Configuratie van het opslagvat	Een uniek opslagvat voor 2 opwekkers
Capaciteitsprofiel gekend	Ja
Capaciteitsprofiel	L
Energie-efficiëntie gekend	Ja
Energie-efficiëntie (%)	119 119 119 117 117 117 117 117 117
Warmtepomp uitgerust met elektrische weerstand	Neen

Hulpenergie	
Directe invoer van het geïnstalleerd vermogen	Ja
Geïnstalleerd vermogen (kW)	0,06
Type pomp(regeling)	Natlopende circulatiepomp met pompregeling
EEI gekend	Ja
EEI	<=0,20

* Schrapen wat niet past

** Versie AC: Neen, tenzij aankoop extra accessoires: vorst- en vochtbeveiliging

EPB kenwaarden



Warmtepomp SPLIT Lucht/Water

Als auteurs van dit document proberen we de informatie zo juist mogelijk weer te geven.

We kunnen echter niet verantwoordelijk gesteld worden voor de actualiteit en de juistheid ervan bij de toepassing in de software.

Volgens Europese verordening n° 813/2013.

Merk	Viessmann												
Product ID*	Vitocal 100-S AWB-M-(E)-(AC) 101	.A04	.A06	.A08	.B04	B06	.B08	.A12	.A14	.A16			
	Vitocal 100-S AWB-(E)-(AC) 101										.A12	.A14	.A16

Verwarming													
Soort toestel	Elektrische warmtepomp												
Warmtebron van de verdampers	Enkel buitenlucht												
Warmteafgiftemedium van de condensor	Water												
Toestel is voor 26/09/2015 op de markt gebracht	Neen												
Vermogen (nominaal of thermisch) (kW)	6	6	8	4	4	7	9	11	12	9	10	11	
Waarde bij ontstentenis voor het rendement	Neen												
Vermogen in uit-stand	0	0	0	0,015	0,015	0,015	0	0	0	0	0	0	0
TO-vermogen	0,025	0,025	0,025	0	0	0	0,025	0,025	0,025	0,025	0,025	0,025	0,025
Stand-by vermogen	0	0	0	0	0	0	0	0	0	0	0	0	0
CCH-vermogen	0	0	0	0	0	0	0	0	0	0	0	0	0
De warmtepomp wordt als actieve koelmachine gebruikt	Neen**												
Temperatuurstoepassing	55°C (geen lage temperatuurswarmtepomp)												
eta s (ns) 55°C	110	111	112	126	125	129	113	117	119	110	111	113	

Sanitair warm water													
Soort toestel	Warmtepomp												
Type warmtepomp	Elektrische warmtepomp												
Toestel is voor 26/09/2015 op de markt gebracht	Neen												
Configuratie van het opslagvat of de warmtewisselaar	Verwarmingstoestel met apart opslagvat of met externe warmtewisselaar												
Vermogen (nominaal of thermisch) (kW)	6	6	8	4	4	7	9	11	12	9	10	11	
Met warmteopslag	Ja/Neen*												
Configuratie van het opslagvat	Een uniek opslagvat voor 2 opwekkers												
Warmtepomp uitgerust met elektrische weerstand	Ja (AWB-E/AWB-E-AC) / Neen (AWB)*												
Vermogen elektrische weerstand (nominaal of thermisch) (kW)	6												

Hulpenergie													
Directe invoer van het geïnstalleerd vermogen	Ja												
Geïnstalleerd vermogen (kW)	0,06												
Type pomp(regeling)	Natlopende circulatiepomp met pompregeling												
EEl gekend	Ja												
EEl	<=0,20												

* Schrapen wat niet past

** Versie AC: Neen, tenzij aankoop extra accessoires: vorst- en vochtbeveiliging

EPB kenwaarden



Warmtepomp SPLIT Lucht/Water														
Als auteurs van dit document proberen we de informatie zo juist mogelijk weer te geven.														
We kunnen echter niet verantwoordelijk gesteld worden voor de actualiteit en de juistheid ervan bij de toepassing in de software.														
Volgens Europese verordening n° 813/2013.														
Product ID*	Vitocal 111-S AWBT-(M)-AC 111	.A04	.A06	.A08				.A12	.A14	.A16				
	Vitocal 111-S AWBT-(M)-E-(AC) 111				.B04	B06	.B08				.A12	.A14	A16	
Verwarming														
Soort toestel	Elektrische warmtepomp													
Warmtebron van de verdamper	Enkel buitenlucht													
Warmteafgiftemedium van de condensor	Water													
Toestel is voor 26/09/2015 op de markt gebracht	Neen													
Vermogen (nominaal of thermisch) (kW)	6	6	8	4	4	7	9	11	12	9	10	11		
Waarde bij ontstentenis voor het rendement	Neen													
Vermogen in uit-stand	0	0	0	0,015	0,015	0,015	0	0	0	0	0	0	0	
TO-vermogen	0,025	0,025	0,025	0	0	0	0,025	0,025	0,025	0,025	0,025	0,025	0,025	
Stand-by vermogen	0,025	0,025	0,025	0	0	0	0,025	0,025	0,025	0,025	0,025	0,025	0,025	
CCH-vermogen	0	0	0	0	0	0	0	0	0	0	0	0	0	
De warmtepomp wordt als actieve koelmachine gebruikt	Neen**													
Temperatuurstoepassing	55°C (geen lage temperatuurwarmtepomp)													
eta s (ns) 55°C	110	111	112	126	125	129	113	117	119	110	111	111		
Sanitair warm water														
Soort toestel	Warmtepomp													
Type warmtepomp	Elektrische warmtepomp													
Toestel is voor 26/09/2015 op de markt gebracht	Neen													
Configuratie van het opslagvat of de warmtewisselaar	Verwarmingstoestel met een geïntegreerd opslagvat													
Vermogensbereik	<=70KW													
Vermogen (nominaal of thermisch) (kW)	6	6	8	4	4	7	9	11	12	9	10	11		
Met warmteopslag	Ja													
Configuratie van het opslagvat	Een uniek opslagvat voor 2 opwekkers													
Capaciteitsprofiel gekend	Ja													
Capaciteitsprofiel	L			XL			L							
Energie-efficiëntie gekend	Ja													
Energie-efficiëntie (%)	123,5	123,5	123,5	133	133	125	123,5	123,5	123,5	123,5	123,5	123,5	123,5	
Warmtepomp uitgerust met elektrische weerstand	Neen			Ja			Neen			Ja				
Hulpenergie														
Directe invoer van het geïnstalleerd vermogen	Ja													
Geïnstalleerd vermogen (kW)	0,06													
Type pomp(regeling)	Natlopende circulatiepomp met pompregeling													
EEl gekend	Ja													
EEl	<=0,20													
* Schrappen wat niet past														
** Versie AC: Neen, tenzij aankoop extra accessoires: vorst- en vochtbeveiliging														

EPB kenwaarden



Warmtepomp SPLIT Lucht/Water

Als auteurs van dit document proberen we de informatie zo juist mogelijk weer te geven.

We kunnen echter niet verantwoordelijk gesteld worden voor de actualiteit en de juistheid ervan bij de toepassing in de software.

Volgens Europese verordening n° 813/2013.

Product ID*	Vitocal 100-A AWO-M-AC 101	.A06	.A08	.A10	.A12	.A14	.A16		
	Vitocal 100-A AWO-AC 101							.A14	.A16

Verwarming	
Soort toestel	Elektrische warmtepomp
Warmtebron van de verdamper	Enkel buitenlucht
Warmteafgiftemedium van de condensor	Water
Toestel is voor 26/09/2015 op de markt gebracht	Neen
Vermogen (nominaal of thermisch) (kW)	7 7 9 10 12 13 12 13
Waarde bij ontstentenis voor het rendement	Neen
Vermogen in uit-stand	0,019 0,019 0,019 0,019 0,019 0,019 0,019 0,019
TO-vermogen	0 0 0 0 0 0 0 0
Stand-by vermogen	0,019 0,019 0,019 0,019 0,019 0,019 0,019 0,019
CCH-vermogen	0,03 0,03 0,03 0,03 0,03 0,03 0,03 0,03
De warmtepomp wordt als actieve koelmachine gebruikt	Neen**
Temperatuurstoepassing	55°C (geen lage temperatuurswarmtepomp)
ëta s (ηs) 55°C	126 128 135 131 130 126 130 126

Sanitair warm water in combinatie met WPU 300/100	
Soort toestel	Warmtepomp
Type warmtepomp	Elektrische warmtepomp
Toestel is voor 26/09/2015 op de markt gebracht	Neen
Configuratie van het opslagvat of de warmtewisselaar	Verwarmingstoestel met een geïntegreerd opslagvat
Vermogensbereik	<=70kW
Vermogen (nominaal of thermisch) (kW)	7 7 10
Met warmteopslag	Ja
Configuratie van het opslagvat	Een uniek opslagvat voor 2 opwekkers
Capaciteitsprofiel gekend	Ja
Capaciteitsprofiel	L
Energie-efficiëntie gekend	Ja
Energie-efficiëntie (%)	92,4 90,4 / 86,6 / / / /
Warmtepomp uitgerust met elektrische weerstand	Ja, De elektrische weerstand werd meegenomen in de berekening van de energie-efficiëntie

Hulpenergie	
Directe invoer van het geïnstalleerd vermogen	Ja
Geïnstalleerd vermogen (kW)	0,075 0,14
Type pomp(regeling)	Natlopende circulatiepomp met pompregeling
EEI gekend	Ja
EEI	<=0,20 <=0,23

* Schrappen wat niet past

** Versie AC: Neen, tenzij aankoop extra accessoires: vorst- en vochtbeveiliging

EPB kenwaarden



Warmtepomp Bodem/Water

Als auteurs van dit document proberen we de informatie zo juist mogelijk weer te geven.

We kunnen echter niet verantwoordelijk gesteld worden voor de actualiteit en de juistheid ervan bij de toepassing in de software.

Volgens Europese verordening n° 813/2013.

Product ID*	Vitocal 200-G BWC 201	.B06	.B08	.B10	.B13	.B17

Verwarming	
Soort toestel	Elektrische warmtepomp
Warmtebron van de verdamper	Bodem
Warmteafgiftemedium van de condensor	Water
Toestel is voor 26/09/2015 op de markt gebracht	Neen
Vermogen (nominaal of thermisch) (kW)	6 8 11 12 16
Waarde bij ontstentenis voor het rendement	Neen
Vermogen in uit-stand	0 0 0 0 0
TO-vermogen	0 0 0 0 0
Stand-by vermogen	0,015 0,015 0,015 0,015 0,015
CCH-vermogen	0 0 0 0 0
De warmtepomp wordt als actieve koelmachine gebruikt	Neen
Temperatuurstoepassing	55°C (geen lage temperatuurswarmtepomp)
ε _{ts} (η _s) 55°C	134 143 150 148 140
Warmtebron waarvoor SCOP _{on} of SGUE _h werd bepaald	Pekel
Elektrisch vermogen van de pomp gekend	Ja
Elektrisch vermogen van de pomp voor warmtetoever naar de verdamper (kW)	0,07 0,07 0,07 0,145 0,145

Sanitair warm water	
Soort toestel	Warmtepomp
Type warmtepomp	Elektrische warmtepomp
Toestel is voor 26/09/2015 op de markt gebracht	Neen
Configuratie van het opslagvat of de warmtewisselaar	Verwarmingstoestel met apart opslagvat of met externe warmtewisselaar
Vermogen (nominaal of thermisch) (kW)	6 8 11 12 16
Met warmteopslag	Ja/Neen*
Configuratie van het opslagvat	Een uniek opslagvat voor 2 opwekkers
Warmtepomp uitgerust met elektrische weerstand	Ja
Vermogen elektrische weerstand (nominaal of thermisch) (kW)	8,8

Hulpenergie	
Directe invoer van het geïnstalleerd vermogen	Ja
Geïnstalleerd vermogen (kW)	0,087 0,131
Type pomp(regeling)	Natlopende circulatiepomp met pompregeling
EEl gekend	Ja
EEl	<=0,21

* Schrappen wat niet past

** Versie AC: Neen, tenzij aankoop extra accessoires: vorst- en vochtbeveiliging

EPB kenwaarden



Warmtepomp Bodem/Water

Als auteurs van dit document proberen we de informatie zo juist mogelijk weer te geven.

We kunnen echter niet verantwoordelijk gesteld worden voor de actualiteit en de juistheid ervan bij de toepassing in de software.

Volgens Europese verordening n° 813/2013.

Product ID*	Vitocal 300-G BWC 301	.C06	.C12	.C16
-------------	-----------------------	------	------	------

	Verwarming		
Soort toestel	Elektrische warmtepomp		
Warmtebron van de verdamper	Bodem		
Warmteafgiftemedium van de condensor	Water		
Toestel is voor 26/09/2015 op de markt gebracht	Neen		
Vermogen (nominaal of thermisch) (kW)	6	12	15
Waarde bij ontstentenis voor het rendement	Neen		
Vermogen in uit-stand	0	0	0
TO-vermogen	0	0	0
Stand-by vermogen	0,012	0,012	0,015
CCH-vermogen	0	0	0
De warmtepomp wordt als actieve koelmachine gebruikt	Neen		
Temperatuurstoepassing	55°C (geen lage temperatuurwarmtepomp)		
eta s (ηs) 55°C	141	151	159
Warmtebron waarvoor SCOPon of SGUEh werd bepaald	Pekel		
Elektrisch vermogen van de pomp gekend	Ja		
Elektrisch vermogen van de pomp voor warmtetoever naar de verdamper (kW)	0,087		

	Sanitair warm water		
Soort toestel	Warmtepomp		
Type warmtepomp	Elektrische warmtepomp		
Toestel is voor 26/09/2015 op de markt gebracht	Neen		
Configuratie van het opslagvat of de warmtewisselaar	Verwarmingstoestel met apart opslagvat of met externe warmtewisselaar		
Vermogen (nominaal of thermisch) (kW)	6	12	15
Met warmteopslag	Ja/Neen*		
Configuratie van het opslagvat	Een uniek opslagvat voor 2 opwekkers		
Warmtepomp uitgerust met elektrische weerstand	Ja		
Vermogen elektrische weerstand (nominaal of thermisch) (kW)	8,8		

	Hulpenergie		
Directe invoer van het geïnstalleerd vermogen	Ja		
Geïnstalleerd vermogen (kW)	0,06		
Type pomp(regeling)	Natlopende circulatiepomp met pompregeling		
EEl gekend	Ja		
EEl	<=0,21		

* Schrapen wat niet past

** Versie AC: Neen, tenzij aankoop extra accessoires: vorst- en vochtbeveiliging

EPB kenwaarden



Warmtepomp Bodem/Water

Als auteurs van dit document proberen we de informatie zo juist mogelijk weer te geven.

We kunnen echter niet verantwoordelijk gesteld worden voor de actualiteit en de juistheid ervan bij de toepassing in de software.

Volgens Europese verordening n° 813/2013.

Product ID*	Vitocal 200-G BWC 201	.A06	.A08	.A10	.A13	.A17

	Verwarming				
Soort toestel	Elektrische warmtepomp				
Warmtebron van de verdamper	Bodem				
Warmteafgiftemedium van de condensor	Water				
Toestel is voor 26/09/2015 op de markt gebracht	Neen				
Vermogen (nominaal of thermisch) (kW)	7	9	11	15	20
Waarde bij ontstentenis voor het rendement	Neen				
Vermogen in uit-stand	0	0	0	0	0
TO-vermogen	0,005	0,005	0,005	0,005	0,005
Stand-by vermogen	0	0	0	0	0
CCH-vermogen	0	0	0	0	0
De warmtepomp wordt als actieve koelmachine gebruikt	Neen				
Temperatuurstoepassing	55°C (geen lage temperatuurswarmtepomp)				
eta s (ηs) 55°C	125	126	131	131	135
Warmtebron waarvoor SCOPon of SGUEh werd bepaald	Pekel				
Elektrisch vermogen van de pomp gekend	Ja				
Elektrisch vermogen van de pomp voor warmtetoevoer naar de verdamper (kW)	0,055	0,055	0,055	0,13	0,13

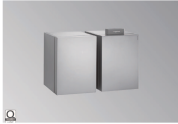
	Sanitair warm water				
Soort toestel	Warmtepomp				
Type warmtepomp	Elektrische warmtepomp				
Toestel is voor 26/09/2015 op de markt gebracht	Neen				
Configuratie van het opslagvat of de warmtewisselaar	Verwarmingstoestel met apart opslagvat of met externe warmtewisselaar				
Vermogen (nominaal of thermisch) (kW)	6	8	10	14	18
Met warmteopslag	Ja/Neen*				
Configuratie van het opslagvat	Een uniek opslagvat voor 2 opwekkers				
Warmtepomp uitgerust met elektrische weerstand	Neen				
Vermogen elektrische weerstand (nominaal of thermisch) (kW)	8,8**				

	Hulpenergie				
Directe invoer van het geïnstalleerd vermogen	Ja				
Geïnstalleerd vermogen (kW)	0,087				
Type pomp (regeling)	Natlopende circulatiepomp met pompregeling				
EEl gekend	Ja				
EEl	<=0,23				

* Schrapen wat niet past

** Versie AC: Neen, tenzij aankoop extra accessoires: vorst- en vochtbeveiliging/optioneel toebehoren

EPB kenwaarden



Warmtepomp Bodem/Water

Als auteurs van dit document proberen we de informatie zo juist mogelijk weer te geven.

We kunnen echter niet verantwoordelijk gesteld worden voor de actualiteit en de juistheid ervan bij de toepassing in de software.

Volgens Europese verordening n° 813/2013.

Product ID*	Vitocal 300-G BWC/BW/BWS 301	.B06	.B08	.B10	.B13	.B17

		Verwarming				
Soort toestel		Elektrische warmtepomp				
Warmtebron van de verdamper		Bodem				
Warmteafgiftemedium van de condensor		Water				
Toestel is voor 26/09/2015 op de markt gebracht		Neen				
Vermogen (nominaal of thermisch) (kW)		7	9	12	15	20
Waarde bij ontstentenis voor het rendement		Neen				
Vermogen in uit-stand		0	0	0	0	0
TO-vermogen		0,000	0,000	0,000	0,000	0,000
Stand-by vermogen		0,013	0,013	0,013	0,014	0,013
CCH-vermogen		0	0	0	0	0
De warmtepomp wordt als actieve koelmachine gebruikt		Neen**				
Temperatuurstoepassing		55°C (geen lage temperatuurwarmtepomp)				
eta s (ηs) 55°C		133	145	153	146	150
Warmtebron waarvoor SCOPon of SGUEh werd bepaald		Pekel				
Elektrisch vermogen van de pomp gekend		Ja				
Elektrisch vermogen van de pomp voor warmtetoever naar de verdamper (kW)		0,07	0,07	0,07	0,13	0,13

		Sanitair warm water				
Soort toestel		Warmtepomp				
Type warmtepomp		Elektrische warmtepomp				
Toestel is voor 26/09/2015 op de markt gebracht		Neen				
Configuratie van het opslagvat of de warmtewisselaar		Verwarmingstoestel met apart opslagvat of met externe warmtewisselaar				
Vermogen (nominaal of thermisch) (kW)		6	8	11	14	19
Met warmteopslag		Ja/Neen*				
Configuratie van het opslagvat		Een uniek opslagvat voor 2 opwekkers				
Warmtepomp uitgerust met elektrische weerstand		Neen				
Vermogen elektrische weerstand (nominaal of thermisch) (kW)		8,8**				

		Hulpenergie				
Directe invoer van het geïnstalleerd vermogen		Ja				
Geïnstalleerd vermogen (kW)		0,087				
Type pomp(regeling)		Natlopende circulatiepomp met pompregeling				
EEl gekend		Ja				
EEl		<=0,23				

* Schrappen wat niet past

** Versie AC: Neen, tenzij aankoop extra accessoires: vorst- en vochtbeveiliging/optioneel toebehoren

EPB kenwaarden



Warmtepomp Bodem/Water

Als auteurs van dit document proberen we de informatie zo juist mogelijk weer te geven.

We kunnen echter niet verantwoordelijk gesteld worden voor de actualiteit en de juistheid ervan bij de toepassing in de software.

Volgens Europese verordening n° 813/2013.

Product ID*	Vitocal 222-G BWT 221	.B06	.B08	.B10		
	Vitocal 333-G BWT-(NC) 331				.C06	.C12

Verwarming						
Soort toestel	Elektrische warmtepomp					
Warmtebron van de verdamper	Bodem					
Warmteafgiftemedium van de condensor	Water					
Toestel is voor 26/09/2015 op de markt gebracht	Neen					
Vermogen (nominaal of thermisch) (kW)	6	7	10	6	12	
Waarde bij ontstentenis voor het rendement	Neen					
Vermogen in uit-stand	0	0	0	0	0	
TO-vermogen	0,000	0,000	0,000	0,000	0,000	
Stand-by vermogen	0	0	0	0	0,012	
CCH-vermogen	0	0	0	0	0	
De warmtepomp wordt als actieve koelmachine gebruikt	Neen**					
Temperatuurstoepassing	55°C (geen lage temperatuurwarmtepomp)					
eta s (ηs) 55°C	134	144	145	144	151	
Warmtebron waarvoor SCOPon of SGUEh werd bepaald	Pekel					
Elektrisch vermogen van de pomp gekend	Ja					
Elektrisch vermogen van de pomp voor warmtetoevoer naar de verdamper (kW)	0,07			0,087		

Sanitair warm water						
Soort toestel	Warmtepomp					
Type warmtepomp	Elektrische warmtepomp					
Toestel is voor 26/09/2015 op de markt gebracht	Neen					
Configuratie van het opslagvat of de warmtewisselaar	Verwarmingstoestel met een geïntegreerd opslagvat					
Vermogensbereik	<=70kW					
Vermogen (nominaal of thermisch) (kW)	6	7	10	6	12	
Met warmteopslag	Ja					
Configuratie van het opslagvat	Een uniek opslagvat voor 2 opwekkers					
Capaciteitsprofiel gekend	Ja					
Capaciteitsprofiel	XL					
Energie-efficiëntie gekend	Ja					
Energie-efficiëntie (%)	130	130	130	127	131	
Warmtepomp uitgerust met elektrische weerstand	Ja					

Hulpenergie						
Directe invoer van het geïnstalleerd vermogen	Ja					
Geïnstalleerd vermogen (kW)	0,087			0,059		
Type pomp(regeling)	Natlopende circulatiepomp met pompregeling					
EEI gekend	Ja					
EEI	<=0,21					

* Schrappen wat niet past

** Versie AC: Neen, tenzij aankoop extra accessoires: vorst- en vochtbeveiliging

EPB kenwaarden



Warmtepomp hybride Lucht/Water

Als auteurs van dit document proberen we de informatie zo juist mogelijk weer te geven.

We kunnen echter niet verantwoordelijk gesteld worden voor de actualiteit en de juistheid ervan bij de toepassing in de software.

Volgens Europese verordening n° 813/2013.

Product ID*	Vitocaldens 222-F HAWB-M	.A23	.A26	.A29	.A29
	Vitocaldens 222-F HAWB				.A29

Verwarming					
Soort toestel PREFERENT	Elektrische warmtepomp				
Warmtebron van de verdamper	Enkel buitenlucht				
Warmteafgiftemedium van de condensor	Water				
Toestel is voor 26/09/2015 op de markt gebracht	Neen				
Vermogen (nominaal of thermisch) (kW)	3	7	10	10	
Waarde bij ontstentenis voor het rendement	Neen				
Vermogen in uit-stand	0	0	0	0	
TO-vermogen	0,017	0,018	0,024	0,017	
Stand-by vermogen	0	0	0	0	
CCH-vermogen	0	0	0	0	
De warmtepomp wordt als actieve koelmachine gebruikt	Neen**				
Temperatuurstoepassing	55°C (geen lage temperatuurswarmtepomp)				
eta s (ηs) 55°C	112	112	118	136	

Condenserende waterketel					
Soort toestel NIET-PREFERENT	Aardgas				
Energiedrager	Neen				
Toestel is voor 26/09/2015 op de markt gebracht	Neen				
Ketel van het type B1	Neen				
Vermogen (nominaal of thermisch) (kW)	19				
Waarde van ontstentenis voor het rendement	Neen				
Het toestel staat buiten het beschermd volume	Neen				
De ketel wordt op temperatuur gehouden	Neen				
Rendement bij 30% deellast (t.o.v. OVW) (%)	98,80%				
Ketelinlaattemperatuur bij 30% deellast	30°C				
Waarde bij ontstentenis voor de retourtemperatuur	Neen				
Ontwerpretourtemperatuur	30°C**				

Sanitair warm water					
Soort toestel	Warmtepomp				
Type warmtepomp	Elektrische warmtepomp				
Toestel is voor 26/09/2015 op de markt gebracht	Neen				
Configuratie van het opslagvat of de warmtewisselaar	Verwarmingstoestel met een geïntegreerd opslagvat				
Vermogensbereik	<=70KW				
Vermogen (nominaal of thermisch) (kW)	3	5	9	11	
Met warmteopslag	Ja				
Configuratie van het opslagvat	Een uniek opslagvat voor 2 opwekkers				
Capaciteitsprofiel gekend	Ja				
Capaciteitsprofiel	L				
Energie-efficiëntie gekend	Ja				
Energie-efficiëntie (%)	80	75	77	77	
Warmtepomp uitgerust met elektrische weerstand	Neen				

Hulpenergie					
Directe invoer van het geïnstalleerd vermogen	Ja				
Geïnstalleerd vermogen (kW)	0,14				
Type pomp(regeling)	Natlopende circulatiepomp met pompregeling				
EEl gekend	Ja				
EEl	<=0,23				

* Schrapen wat niet past

** Versie AC: Neen, tenzij aankoop extra accessoires: vorst- en vochtbeveiliging