

Chaudière gaz à condensation

VITOCROSSAL 300

VIESSMANN

climate of innovation



Systèmes de chauffage ◀

Systèmes industriels

Systèmes de réfrigération

Technique gaz à condensation

Vitocrossal 300 de 2,6 à 60 kW (CU3A) de 87 à 142 kW (CM3)



Surface d'échange Inox-Crossal en acier inoxydable

10 ans de garantie*

sur toutes les surfaces d'échange en acier inoxydable pour les chaudières fioul/gaz à condensation jusqu'à 150 kW

* Conditions et aperçu des produits sur www.viessmann.be

Technique de pointe – cette chaudière gaz à condensation répond à toutes les exigences.

Le choix d'une chaudière à condensation est presque devenu une évidence dans les nouvelles constructions, car il permet de combiner la chaudière et l'installation de chauffage de façon optimale dès le début : une chaudière à condensation est la plus rentable lorsqu'elle est intégrée dans des installations de chauffage à basse température. Même dans le cadre d'une rénovation, la technologie à condensation permet de réaliser jusqu'à 30 pour cent d'économie sur la consommation d'énergie.

La Vitocrossal 300 est un produit de pointe dans le domaine des chaudières gaz à condensation au sol. La combinaison des surfaces d'échange Inox-Crossal avec le brûleur au gaz MatriX constitue une avancée majeure dans la technique de chauffage Viessmann : L'efficacité exceptionnelle permet d'économiser sur la consommation d'énergie et de minimiser les émissions nocives.

La chaudière gaz à condensation Vitocrossal 300 constitue la solution adéquate pour chaque cas d'application – également pour le chauffage d'immeubles à appartements ainsi que les bâtiments publics et professionnels.

La condensation : une technique mûrement réfléchie

La surface d'échange Inox-Crossal en acier inoxydable offre des conditions idéales pour la condensation. La surface d'échange lisse en acier inoxydable permet à l'eau produite lors de la condensation de s'écouler simplement vers le bas. En combinaison avec la surface lisse en acier inoxydable, cela permet de créer un effet autonettoyant permanent, de garantir une condensation élevée à long terme, d'accroître la longévité et de réduire les frais d'entretien.

Utilisation intensive des gaz de combustion

Grâce aux surfaces d'échange disposées verticalement, la Vitocrossal 300 exploite la chaleur de condensation de ses gaz de combustion de manière particulièrement intensive. Elle offre ainsi un rendement pouvant atteindre 98 % (PCS)/109 % (PCI).

Régulation Vitotronic confortable

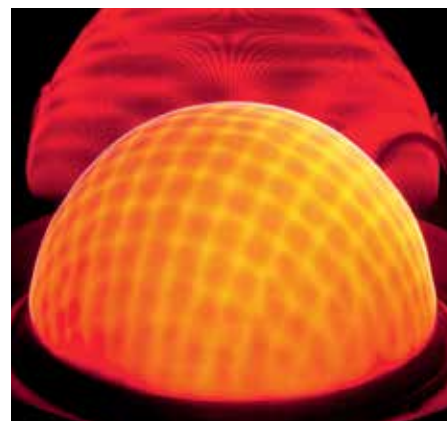
Votre installateur et vous-même bénéficiez au même titre de la régulation Vitotronic simple d'utilisation : Le menu de réglage est structuré de manière logique et aisément compréhensible, l'affichage est éclairé, contrasté et facile à lire. Une fonction d'aide informe en cas de doute sur les étapes à suivre. L'interface utilisateur graphique sert également à l'affichage des courbes de chauffe et du rendement solaire.

Régulation intelligente de la combustion

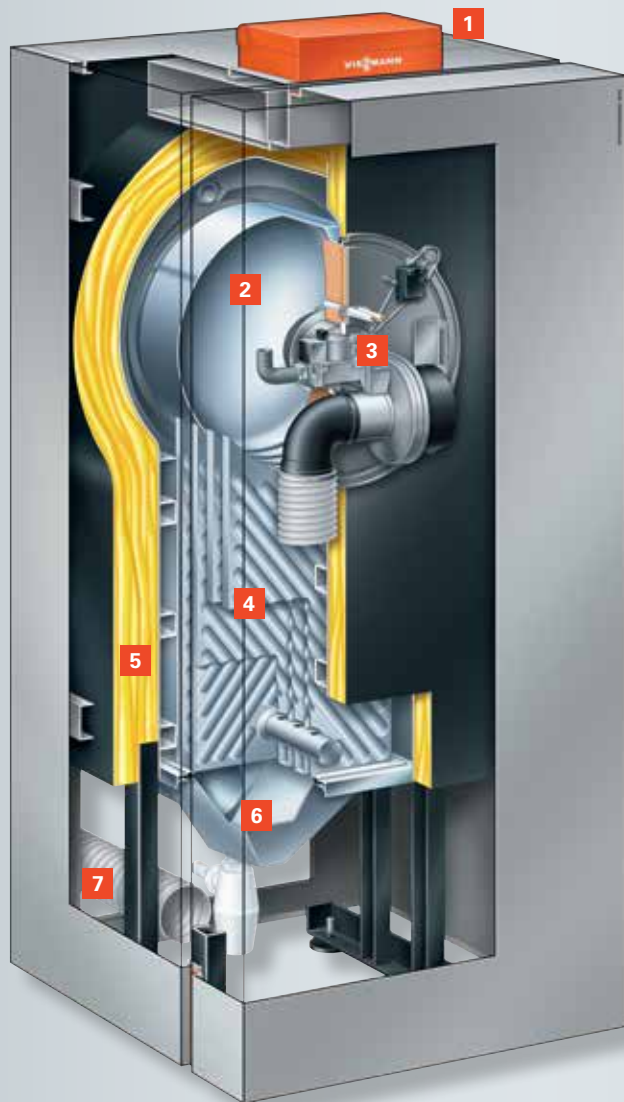
Le brûleur au gaz MatriX Viessmann à régulation de combustion Lambda Pro Control s'adapte automatiquement aux qualités de gaz variables et garantit un rendement élevé constant de 98 pour cent (PCS) et cela pour le gaz naturel et le gaz liquide.

Version cheminée

Le fonctionnement est possible en version cheminée, ce qui permet un montage flexible de la chaudière au sein du bâtiment.



Une avancée dans la technique de chauffage : le brûleur au gaz MatriX pour des émissions particulièrement faibles en polluants



Vitocrossal 300

(CU3A)

- 1 Régulation numérique de circuit de chauffage Vitotronic 200
- 2 Chambre de combustion refroidie par eau en acier spécial
- 3 Brûleur au gaz MatriX à régulation de combustion Lambda Pro Control
- 4 Surfaces d'échange Inox-Crossal en acier inoxydable
- 5 Isolation thermique très efficace
- 6 Collecteur des gaz de fumée à évacuation de l'eau de condensation
- 7 Conduit d'entrée d'air pour fonctionnement avec cheminée



Régulation Vitotronic 200 à guidage par menu clair

Profitez de ces avantages :

- Chaudière gaz à condensation, de 2,6 à 142 kW
- Rendement normalisé jusqu'à 98 % (PCS)/109 % (PCI)
- Surfaces d'échange Inox-Crossal en acier inoxydable pour une condensation efficace
- Effet autonettoyant grâce aux surfaces lisses en acier inoxydable
- Brûleur au gaz MatriX modulant à plage de modulation importante jusqu'à 20 % pour un fonctionnement particulièrement silencieux, économique et écologique
- Régulation de combustion Lambda Pro Control pour tous les types de gaz
- Bonne régulation et transmission fiable de la chaleur par de larges larmes d'eau et un grand volume d'eau
- Régulation Vitotronic 200 simple d'utilisation avec affichage texte et graphique
- Version cheminée ou version ventouse
- Possibilité de longs conduits d'entrée d'air et de cheminée grâce à la pression de refoulement élevée dans le conduit de cheminée

Viessmann Belgium s.p.r.l.
 Hermesstraat 14
 1930 Zaventem (Nossegem)
 Tel.: 0800/999 40
 Fax.: +32 2 725 12 39
 E-mail : info@viessmann.be
www.viessmann.be

Viessmann Luxembourg
 35, rue J.F. Kennedy
 L - 7327 Steinsel
 Tél.: +352 26 33 62 01
 Fax.: +352 26 33 62 31
 E-mail : info@viessmann.lu
www.viessmann.lu

Données techniques Vitocrossal 300



Vitocrossal 300 (CU3A)

		2,6 – 13	2,6 – 19	5,2 – 26	7 – 35	12 – 45	12 – 60
Plage de puissance nominale							
50/30 °C	kW	2,6 – 13	2,6 – 19	5,2 – 26	7 – 35	12 – 45	12 – 60
80/60 °C	kW	2,4 – 11,8	2,4 – 17,2	4,7 – 23,5	6,3 – 31,7	10,9 – 40,8	10,9 – 54,3
Dimensions (totales)							
Longueur	mm	684	684	684	684	801	801
Largeur	mm	660	660	660	660	660	660
Hauteur	mm	1562	1562	1562	1562	1562	1562
Poids	kg	119	119	122	125	155	160
Contenu d'eau de chaudière	Litres	53	53	51	49	71	71
Classe d'efficacité énergétique		A	A	A	A	A	A



Vitocrossal 300 (CM3)

		29 – 87	38 – 115	47 – 142
Plage de puissance nominale				
50/30 °C	kW	29 – 87	38 – 115	47 – 142
80/60 °C	kW	27 – 80	35 – 105	43 – 130
Dimensions (totales)				
Longueur	mm	1025	1025	1025
Largeur	mm	690	690	690
Hauteur	mm	1865	1865	1865
Poids	kg	253	258	261
Contenu d'eau de chaudière	Litres	116	113	110
Classe d'efficacité énergétique		A	A	A

Votre chauffagiste :