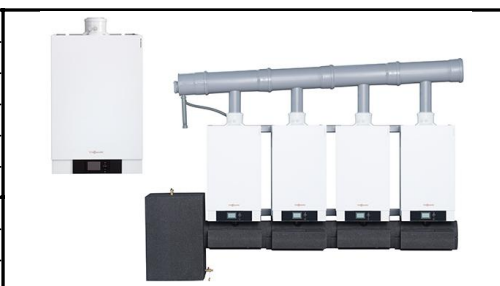


Modulation	20-100 %
Rendement global annuel sur PCS.	98 %
Rendement global annuel sur PCI.	109 %
Pression de service adm. (45-100kW/120-150kW)	4/6 bar
Température de sécurité	°C
Raccordements de retour	1
Viessmann cascade hydraulique	Disponible
Viessmann cascade de fumées	Disponible en PPs
Fonctionnement sur propane?	Oui, après conversion



### DOCUMENTATION TECHNIQUE

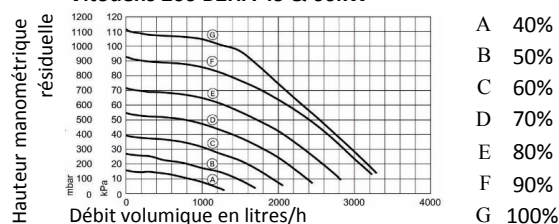
**Téléchargez:**

- [NL](#) [FR](#) **CAHIER DE CHARGE**
- [NL](#) [FR](#) **FICHE TECHNIQUE**
- [NL](#) [FR](#) **NOTICE POUR L'ETUDE**
- [NL](#) [FR](#) **NOTICE DE MONTAGE ET MAINTENANCE 49-60 kW**
- [NL](#) [FR](#) **NOTICE DE MONTAGE ET MAINTENANCE 69-99 kW**
- [NL](#) [FR](#) **NOTICE DE MONTAGE ET MAINTENANCE 120-150 kW**
- [NL](#) [FR](#) **EXEMPLES D'APPLICATIONS**
- [NL](#) [FR](#) **NOTICE POUR L'ETUDE CONDUITS D'EVACUATION DES FUMÉES**
- [NL](#) [FR](#) **Qualité d'eau VDI 2035**
- [NL](#) [FR](#) **Dimensionnement adoucisseur d'eau**

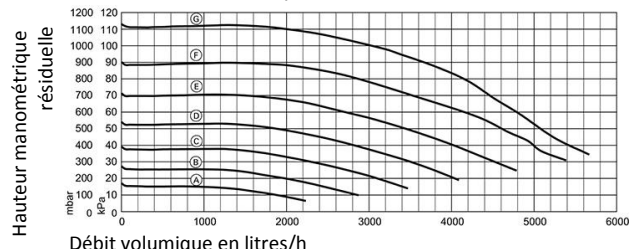
	50/30 80/60	12-49 kW 10,9-44,5 kW	12-60 kW 10,9-54,4 kW	20-69,9 kW 18,1-63,4 kW	20-80 kW 18,1-72,6 kW	20-99 kW 18,1-90 kW	32-120 kW 29-109,1 kW	32-150 kW 29-136 kW
<b>Dimensions totales:</b>								
<b>Longueur (mm)</b>		380	380	530	530	530	690	690
<b>Largeur (mm)</b>		480	480	480	480	480	600	600
<b>Hauteur (mm)</b>		850	850	850	850	850	900	900
<b>Poids ( kg )</b>		65	65	83	83	83	130	130
<b>Départ/retour (DN)</b>								
<b>Évacuation des fumées (mm)</b>		80/125	80/125	100/150	100/150	100/150	100/150	100/150

**Pertes de charge côté eau de chauffage:**

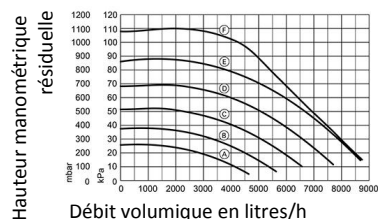
**Vitodens 200 B2HA 49 & 60kW**



**Vitodens 200 B2HA 69, 80 & 100kW**



**Vitodens 200 B2HA 120 & 150kW**



**Avantages spécifiques de la :**

- Très compacte
- Fumées
  - Tirage disponible élevé (250 Pa)
  - Longueur de conduit plus importante
  - Diamètre de conduit plus petit
- Lambda Pro
  - Pas de perte de puissance / efficacité en cas de fluctuations de qualité du gaz
- Échangeur Inox-Radial
  - 10 ans de garantie
  - Résistant à tous les pH
  - Auto-nettoyant
- Large plage de modulation