

Gascondensatieketel
VITOCROSSAL 200

VIESSMANN
climate of innovation



Verwarming ◀
Industrie
Koeling

Vitocrossal 200 is de keuze van efficiëntie, kwaliteit en betrouwbaarheid in het middelgrote assortiment gascondensatieketels



Inox-Crossal-warmtewisselaar van roestvast staal

Met een algemene bedrijfsdruk van 6 bar is de middelgrote gascondensatieketel Vitocrossal 200 (CM2B) nu nog flexibeler inzetbaar: geschikt voor betrouwbare warmtevoorziening in zowel grote woongebouwen als bedrijfsgebouwen.

Condensatietechniek met een optimale prijs-kwaliteitverhouding

Met de Vitocrossal 200 biedt Viessmann een hoogwaardige condensatieketel van 87 tot 311 kW met een uitstekende prijs-kwaliteitverhouding.

Net als de Vitocrossal 300 beschikt ook deze ketel over het Inox-Crossal-verwarmingsoppervlak met de MatriX-stralingsbrander. De Vitocrossal 200 is over het hele vermogensbereik geschikt voor zowel open als gesloten werking.

Installatie met twee ketels tot 622 kW

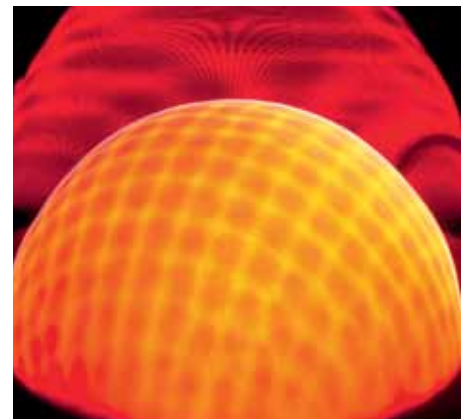
Al bij vermogens vanaf 29 kW kunnen regeltechnisch en aan rookgaszijde ook twee Vitocrossal 200-ketels in cascade worden geschakeld. Viessmann levert voor dergelijke 'twee ketel'-installaties gebruiksklare rookgasverzamelleidingen in roestvast staal en de hydraulische systeemleidingen.

Praktische cascade-regeling

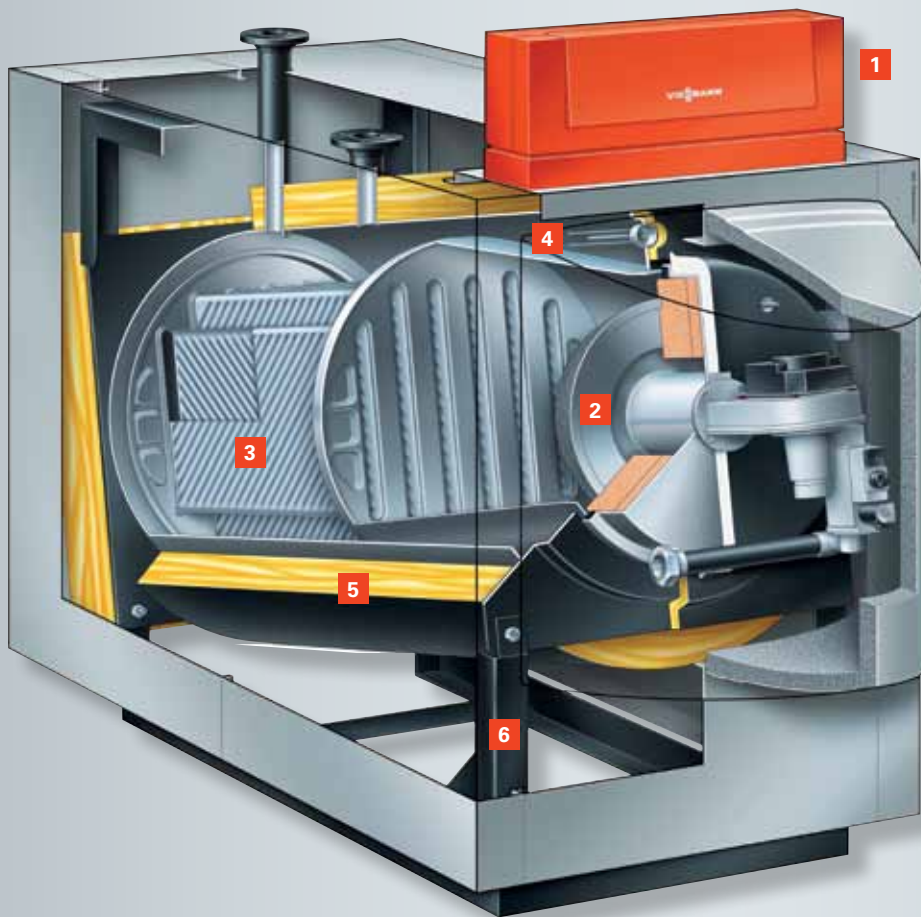
Voor de werking van meerketelinstallaties met max. vier verwarmingsketels en een traploos verlaagde ketelwatertemperatuur wordt het communicatieve, digitale regelingsstelsel Vitotronic 300-K aangeboden.

Hiermee kunnen verwarmingsinstallaties met één en twee verwarmingscircuits met optionele mengklep worden geregeld. Externe toestellen worden gewoon via systeemstekkers aangesloten.

Dankzij een standaard LON-koppeling kan de verwarmingsinstallatie volledig in het domoticasysteem geïntegreerd worden. Ook bewaking op afstand is te allen tijde mogelijk via Internet TeleControl met Vitocom en Vitodata.



MatriX-stralingsbrander voor een bijzonder stille en milieuvriendelijke werking



Vitocrossal 200

- 1 Vitotronic-regeling
- 2 MatriX-stralingsbrander
- 3 Inox-Crossal-warmtewisselaar van roestvast staal
- 4 Brede waterwanden met een goede eigencirculatie
- 5 Uiterst efficiënte warmte-isolatie
- 6 Makkelijk binnen te brengen dankzij het demonteerbare onderstel



Installatie met twee Vitocrossal 200-ketels tot 622 kW

De voordelen op een rij

- Gascondensatieketel, 87 tot 311 kW, als dubbele cascade tot 622 kW
- Met bedrijfstemperaturen tot 95 °C en een bedrijfsdruk van 6 bar geschikt voor een groot aantal toepassingen bij zowel renovatie als nieuwbouw
- Rendement tot 98 % (H₂O)/109 % (H₂)
- Corrosiebestendige Inox-Crossal-verwarmingsoppervlakken met zelfreinigend effect
- MatriX-stralingsbrander voor een bijzonder stille, zuinige en milieuvriendelijke werking
- Geringe belasting van de verbrandingsruimte dankzij verminderde brandersynchronisatie via modulatie 1:3
- Geringe slijtage van de brander en lagere emissiepieken bij het starten van de brander
- Hoge bedrijfszekerheid en geringe slijtage dankzij grote waterinhoud
- Door de grote waterinhoud is geen minimaal debiet en geen ketelcircuitpomp vereist
- Naar keuze open en gesloten werking
- Eenvoudig te bedienen Vitotronic-regeling met tekst- en grafisch display
- Alle hydraulische aansluitingen van boven af monteerbaar
- Alle onderdelen makkelijk bereikbaar voor onderhoud
- Mogelijkheid tweede retouraansluiting (optie)

Technische gegevens Vitocrossal 200 (CM2B)

Viessmann België bvba
Hermesstraat 14
1930 Zaventem (Nossegem)
Tel.: 0800/999 40
Fax: 02/7251239
info@viessmann.be
www.viessmann.be

Viessmann Nederland B.V.
Lisbaan 8
2908 LN Capelle a/d IJssel
Postbus 322
2900 AH Capelle a/d IJssel
Tel.: 010-458 44 44
Fax: 010-458 70 72
E-mail: info@viessmann.nl
www.viessmann.nl



Nominaal warmtevermogen (50/30 °C)	kW	87	115	142	186	246	311
Nominaal warmtevermogen (80/60 °C)	kW	80	105	130	170	225	285
Afmetingen (totaal)							
Lengte	mm	1766	1766	1766	1791	1791	1791
Breedte	mm	816	816	816	916	916	916
Hoogte	mm	1350	1350	1350	1450	1450	1450
Gewicht	kg	292,5	297	311	358	363	388
Inhoud ketelwater	liter	225	225	221	306	292	279

Uw verwarmingsspecialist: