

Warmwaterboiler **VITOCELL**





Warmwatercomfort op maat: voor alle types en groottes van gebouwen

Vitocell warmwaterboilers zijn de perfecte aanvulling voor de meest diverse verwarmingstoestellen, energiedragers en toepassingen.

Het perfecte warmwatercomfort kan op verschillende manieren gerealiseerd worden. Naargelang van de behoefte en de bouwkundige voorwaarden, alsook afhankelijk van het verwarmingssysteem en het budget kunnen verschillende oplossingen worden aangeboden. In het Vitocell-programma met zijn ruim aanbod aan warmwaterboilers en buffervaten voor verwarmingswater vindt u steeds de oplossing die perfect aan uw eisen voldoet. Zowel onder- of naastgeplaatste modellen, alsook voor monovalente, bivalente of multivalente installaties.

Comfort en efficiëntie

Hoge aftapsnelheden, geringe stand-by-verliezen en hoge rendementen verzekeren dat u van warm water kunt genieten, niet alleen in de gewenste hoeveelheid en met de gewenste temperatuur, maar ook bijzonder snel en energie-efficiënt. De verwarmingsoppervlakken van de Vitocell warmwaterboilers lopen helemaal door tot op de bodem van de boiler. Zo warmen ze de volledige hoeveelheid water snel en gelijkmatig op en maken ze bijzonder efficiënt gebruik van het volledige boilervolume.

Hygiënische sanitair watervoorziening

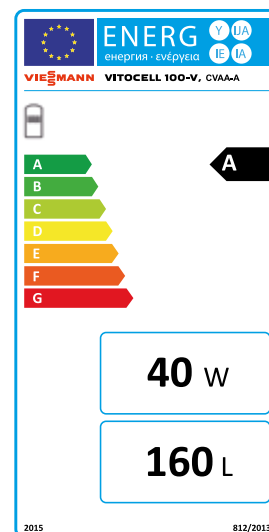
De binnenwanden van de warmwaterboiler zijn bepalend voor de hygiëne van de sanitair waterverwarming. Daartoe zet Viessmann in op twee kwaliteitsconcepten: roestvast staal dat aan de hoogste hygiënische eisen beantwoordt en een Ceraprotect-emaillaag die een veilige en blijvende bescherming biedt tegen corrosie. Het is dan ook geen toeval dat roestvast staal precies in ziekenhuizen, laboratoria, grootkeukens en in de voedingsindustrie gebruikt wordt.

Vitocell 300 van roestvast staal

Op alle Vitocell 300-warmwaterboilers van roestvast staal wordt voortaan 10 jaar garantie op lekken door corrosie verleend.

Energie-efficiënt

Geringe warmteverliezen door zeer efficiënte isolatie (bij specifieke boiler types met geïntegreerd vacuümpaneel voor energie-efficiëntieklasse A).



Energie-efficiëntielabel A voor Vitocell 300-V, 160 liter (type EVIA-A)

10 jaar garantie*

Op rvs boilers

* Voor de voorwaarden: ga naar www.viessmann.be

Warmwaterboilers: alle voordelen op een rij

- Bivalente warmwaterboiler van roestvast staal/met corrosiebestendige Ceraprotect-emaillaag voor solaire verwarmingsondersteuning en sanitair waterverwarming
- Multivalente combiboiler voor de gelijktijdige aansluiting van meerdere verwarmingstoestellen, standaard uitgerust met geïntegreerde zonnewarmtewisselaar en roestvaststalen geribde buis voor sanitair water
- Buffervat voor verwarmingswater met geïntegreerde zonnewarmtewisselaar en optionele verswatermodule
- Hoogste hygiënische normen
- Zeer efficiënte thermische isolatie

Warmwaterboilers, monovalent



VITOCELL 300-V

10 jaar garantie*

Op rvs boilers

* Voor de voorwaarden: ga naar
www.viessmann.be

Warmwaterboiler van roestvast staal

Type EVIA-A

Boilerinhoud: 160, 200, 300, 500 liter

Afmetingen (mm):

- Boiler 160 liter: 581 (l) X 605 (b) X 1189 (h)
- Boiler 200 liter: 581 (l) X 605 (b) X 1409 (h)*
- Boiler 300 liter: 667 (l) X 744 (b) X 1734 (h)*
- Boiler 500 liter: 1022 (l) X 1084 (b) X 1852 (h)

* ook beschikbaar in A+ label

Energie-efficiëntieklasse **A**



VITOCELL 100-V

Warmwaterboiler van staal met Ceraprotect-emallaag

Type CVAA-A

Boilerinhoud: 160, 200 liter

Energie-efficiëntieklasse **A**

Type CVAA

Boilerinhoud: 300 liter

Energie-efficiëntieklasse B

Type CVA

Boilerinhoud: 160, 200, 500, 750, 1000 liter

Energie-efficiëntieklasse B (160, 200 en 500 liter)

Afmetingen (mm):

- Boiler 160 liter: 581 (l) X 605 (b) X 1189 (h)
 - Boiler 200 liter: 581 (l) X 605 (b) X 1409 (h)
 - Boiler 300 liter: 667 (l) X 744 (b) X 1734 (h)
 - Boiler 500 liter: 859 (l) X 923 (b) X 1948 (h)
 - Boiler 750 liter: 960 (l) X 1045(b) X 2106 (h)
 - Boiler 1000 liter: 1060 (l) X 1145(b) X 2166 (h)
- 160, 200 en 300 liter ook in wit verkrijgbaar



VITOCELL 100-V

Warmwaterboiler van staal met Ceraprotect-emallaag

Voor sanitair waterverwarming met warmtepompen tot 16 kW

Type CVW

Boilerinhoud: 300, 390, 500 liter

Afmetingen (mm):

- Boiler 300 liter: 667 (l) X 744 (b) X 1734 (h)
- Boiler 390 liter: 859 (l) X 923 (b) X 1624 (h)
- Boiler 500 liter: 854 (l) X 423 (b) X 1948 (h)

Energie-efficiëntieklasse B



VITOCELL 300-H

10 jaar garantie*

Op rvs boilers

* Voor de voorwaarden: ga naar www.viessmann.be

Warmwaterboiler van roestvast staal

Type EHA

Boilerinhoud: 160, 200, 350, 500 liter

Afmetingen (mm):

- Boiler 160 liter: 1072 (l) X 640 (b) X 654 (h)
- Boiler 200 liter: 1236 (l) X 640 (b) X 654 (h)
- Boiler 350 liter: 1590 (l) X 830 (b) X 786 (h)
- Boiler 500 liter: 1654 (l) X 910 (b) X 886 (h)

Energie-efficiëntieklasse B



VITOCELL 100-H

Warmwaterboiler van staal met Ceraprotect-emaillaag

Type CHA

Boilerinhoud: 130, 160, 200 liter

Afmetingen (mm):

- Boiler 130 liter: 907 (l) X 640 (b) X 654 (h)
- Boiler 160 liter: 1052 (l) X 640 (b) X 654 (h)
- Boiler 200 liter: 1216 (l) X 640 (b) X 654 (h)

Energie-efficiëntieklasse B



VITOCELL 100-W

Warmwaterboiler van staal met Ceraprotect-emaillaag

Type CUGA-A

Boilerinhoud: 120, 150 liter

Energie-efficiëntieklasse **A**

Type CUGA

Boilerinhoud: 120, 150 liter

Afmetingen (mm):

- Boiler 120 liter: 596 (l) X 596 (b) X 914 (h)
- Boiler 150 liter: 641 (l) X 641 (b) X 942 (h)

Energie-efficiëntieklasse B

Warmwaterboilers, bivalent



VITOCELL 300-B

10 jaar garantie*

Op rvs boilers

* Voor de voorwaarden: ga naar www.viessmann.be

Bivalente warmwaterboiler van roestvast staal

Type EVBA-A

Boilerinhoud: 300, 500 liter

Afmetingen (mm):

- Boiler 300 liter: 667 (l*) X 744 (b) X 1734 (h)

- Boiler 500 liter: 1022 (l*) X 1084 (b) X 1852 (h)

* met thermische isolatie

Energie-efficiëntieklasse **A**



VITOCELL 100-B

Bivalente warmwaterboiler van staal met Ceraprotect-emaillaag

Type CVBB

Boilerinhoud: 300 liter

Energie-efficiëntieklasse B

Type CVB

Boilerinhoud: 400, 500 liter

Energie-efficiëntieklasse B

Afmetingen (mm):

- Boiler 300 liter: 667 (l) X 744 (b) X 1734 (h)

- Boiler 400 liter: 859 (l*) X 923 (b) X 1624 (h)

- Boiler 500 liter: 859 (l*) X 923 (b) X 1948 (h)

* met thermische isolatie

300 en 400 liter ook in wit verkrijgbaar



VITOCELL 100-B

Bivalente warmwaterboiler van staal met Ceraprotect-emaillaag

Met zonneregelingsmodule (type SM1A) voor bediening via de Vitotronic-regeling of met Vitosolic 100 (type SD1)

Type CVBA

Boilerinhoud: 300, 400, 500 liter

Afmetingen (mm):

- Boiler 300 liter (mm): 631 (l*) X 860 (b) X 1485 (h)

- Boiler 400 liter: (mm): 866 (l*) X 1086 (b) X 1612 (h)

- Boiler 500 liter: (mm): 866 (l*) X 1086 (b) X 1942 (h)

* met thermische isolatie

Energie-efficiëntieklasse C (300 liter)

Energie-efficiëntieklasse B (400, 500 liter)

300 liter ook in wit verkrijgbaar



VITOCELL 100-U

Bivalente warmwaterboiler van staal met Ceraprotect-emaillaag

Met zonneregelingsmodule (type SM1) voor bediening via de Vitotronic-regeling of met Vitosolic 100 (type SD1)

Type CVUB

Boilerinhoud: 300 liter

Afmetingen (mm): 660 (l) X 840 (b) X 1735 (h)

Energie-efficiëntieklasse B

Ook in wit verkrijgbaar




VITOCELL 100-W

Bivalente warmwaterboiler van staal met Ceraprotect-emaillaag
Met zonneregelingsmodule (type SM1) voor bediening via de Vitotronic-
regeling met energie-cockpit

Type CVUC-A

Boilerinhoud: 300 liter

Afmetingen (mm): 660 (l) X 840 (b) X 1735 (h)

Energie-efficiëntieklasse **A** 

Boiler voor sanitair waterverwarmingsinstallaties in boilerlaadsysteem



VITOCELL 100-L

Boiler voor sanitair waterverwarmingsinstallaties in boilerlaadsysteem

Type CVL

Boilerinhoud: 500, 750, 1000 liter

Afmetingen (mm):

- Boiler 500 liter: 859 (l*) X 923 (b) X 1948 (h)
- Boiler 750 liter: 960 (l*) X 1045 (b) X 2106 (h)
- Boiler 1000 liter: 1060 (l*) X 1155 (b) X 2166 (h)

* met thermische isolatie

Energie-efficiëntieklasse B (500 liter)

Buffervaten voor verwarmingswater



VITOCELL 160-E

Buffervat voor verwarmingswater in combinatie met zonnepanelen, warmtepompen en ketels voor vaste brandstoffen

Met gelaagde laadinrichting

Type SESB

Boilerinhoud: 750 en 950 liter

Afmetingen (mm):

- Boiler 750 liter: 1064 (l*) X 1119 (b) X 1900 (h)

- Boiler 950 liter: 1064 (l*) X 1119 (b) X 2200 (h)

* met thermische isolatie



VITOCELL 140-E

Buffervat voor verwarmingswater in combinatie met zonnepanelen, warmtepompen en ketels voor vaste brandstoffen

Type SEIA (met Solar-Divicon)

Boilerinhoud: 400 liter

Afmetingen (mm): 859 (l*) X 1089 (b) X 1617 (h)

Energie-efficiëntieklasse B

Type SEIC

Boilerinhoud: 600, 750 en 950 liter

Afmetingen (mm):

- Boiler 600 liter: 1064 (l*) X 1119 (b) X 1645 (h)

- Boiler 750 liter: 1064 (l*) X 1119 (b) X 1900 (h)

- Boiler 950 liter: 1064 (l*) X 1119 (b) X 2200 (h)

* met thermische isolatie



VITOCELL 120-E

Boiler voor opslag van verwarmingswater en sanitair waterverwarming met Vitotrans 353 in combinatie met warmtepompen

Type SVW

Boilerinhoud: 600 liter

Afmetingen (mm):

- Boiler 600 liter: 1064 (l*) X 1420 (b) X 1645 (h)

* met thermische isolatie

Energie-efficiëntieklasse B



VITOCELL 100-E

Buffervat voor verwarmingswater in combinatie met zonnepanelen, warmtepompen en ketels voor vaste brandstoffen

Type SVPA

Boilerinhoud: 400, 1500 en 2000 liter

Energie-efficiëntieklasse B (400 liter)

Type SVPB

Boilerinhoud: 600, 750 en 950 liter

Afmetingen (mm):

- Boiler 400 liter: 859 (l*) X 885 (b) X 1617 (h)

- Boiler 600 liter: 1064 (l*) X 1119 (b) X 1645 (h)

- Boiler 750 liter: 1064 (l*) X 1119 (b) X 1900 (h)

- Boiler 950 liter: 1064 (l*) X 1119 (b) X 2200 (h)

- Boiler 1500 liter: 1400 (l*) X 1430 (b) X 2096 (h)

- Boiler 2000 liter: 1400 (l*) X 1430 (b) X 2546 (h)

* met thermische isolatie

**VITOCELL 100-E**

Buffervat voor verwarmingswater in combinatie met warmtepompen tot 17 kW

Type SVW

Boilerinhoud: 200 liter

Energie-efficiëntieklasse B

Ook in wit verkrijgbaar

Afmetingen (mm): 581 (l*) X 640 (b) X 1409 (h)

**VITOCELL 100-E**

Buffervat voor verwarmingswater in combinatie met warmtepompen tot 17 kW

Type SVP

Boilerinhoud: 46 liter

Energie-efficiëntieklasse B

Ook in wit verkrijgbaar

Afmetingen (mm): 352 (l*) X 450 (b) 926 (h)

Buffervaten voor verwarmingswater met sanitair waterverwarming

**VITOCELL 360-M**

Multivalent buffervat voor verwarmingswater met gelaagde laadinrichting, geïntegreerde sanitair waterverwarming en ingebouwde verwarmingsspiraal voor aansluiting op zonnecollectoren

Type SVSB

Boilerinhoud: 750, 950 liter

Afmetingen (mm):

- Boiler 750 liter: 1064 (l*) X 1119 (b) X 1900 (h)

- Boiler 950 liter: 1064 (l*) X 1119 (b) X 2200 (h)

* met thermische isolatie

**VITOCELL 340-M**

Multivalent buffervat voor verwarmingswater met geïntegreerde sanitair waterverwarming

Type SVKA (zonder verwarmingsspiraal voor aansluiting op zonnecollectoren)

Boilerinhoud: 400 liter

Energie-efficiëntieklasse B

Type SVKC (met ingebouwde verwarmingsspiraal voor aansluiting op zonnecollectoren)

Boilerinhoud: 750 en 950 liter

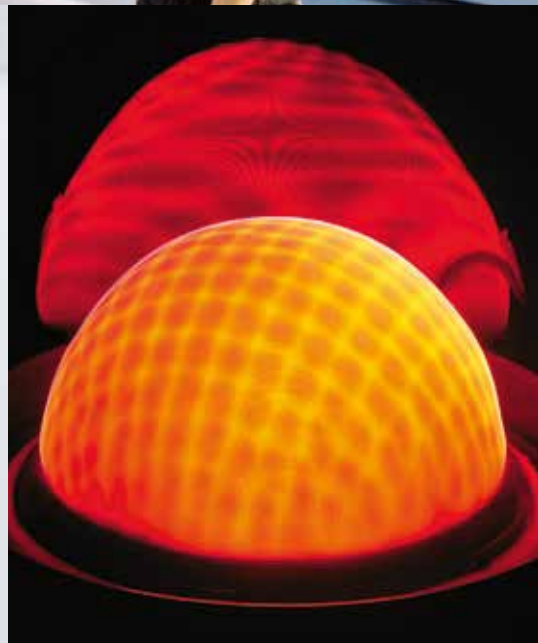
Afmetingen (mm):

- Boiler 750 liter: 1064 (l*) X 1119 (b) X 1900 (h)

- Boiler 950 liter: 1064 (l*) X 1119 (b) X 2200 (h)

* met thermische isolatie

De onderneming



Viessmann – Climate of innovation

Viessmann is een van de internationaal toonaangevende fabrikanten van intelligente, praktische en efficiënte systemen voor verwarming, koeling en decentrale stroomopwekking.

Als familiebedrijf van de derde generatie levert de onderneming al decennialang bijzonder efficiënte en schone verwarmings-systemen.

Een sterk merk schept vertrouwen

Samen met het handelsmerk vormt onze centrale boodschap een wereldwijd herkenning-punt. "Climate of innovation" is van toepassing op drie vlakken: de boodschap getuigt van een cultuur van innovatie, ze levert een belofte voor een nuttig product en houdt tegelijk de verplichting in om het klimaat te beschermen.

Duurzaam ondernemen

Verantwoordelijkheid nemen betekent voor Viessmann duurzaam ondernemen.

Dat wil zeggen: ecologie, economie en sociale aspecten zo op elkaar afstemmen dat

de huidige noden vervuld worden zonder de toekomst van de volgende generaties te hypothekeren.

De belangrijkste actiepunten zijn klimaatbe-scherming, milieubescherming en een ef-ficiënte omgang met grondstoffen en worden gedragen door de volledige onderneming met wereldwijd 12.000 werknemers.

'Best practice'-voorbeeld

Met het strategische duurzaamheidsproject "Efficiëntie Plus" bewijst Viessmann in zijn vestiging in Allendorf/Eder dat de door de Duitse regering besliste energie- en klimaat-doelstellingen van 2050 nu al gehaald kunnen worden met de techniek die vandaag op de markt beschikbaar is. De resultaten spreken voor zich:

- Stijging van het gebruik van hernieuwbare grondstoffen tot 60 procent
 - Daling van de CO₂-uitstoot met 80 procent
- Op lange termijn stelt Viessmann zich ten doel volledig zelf te voorzien in de warmtebe-hoeftte van het bedrijf.



Duitse duurzaamheidsprijs voor efficiënte productie/merk/grondstof-fengebruik



Energy Efficiency Award

Viessmann Groep

Over Viessmann

- Opgericht in 1917
- Aantal medewerkers: 12.100
- Omzet van de groep: 2,37 miljard euro
- Buitenlands aandeel: 55 procent
- 23 productievestigingen in 12 landen
- Verkoopvestigingen en vertegenwoordi-gingen in 74 landen
- 120 verkoopkantoren wereldwijd

Het volledige gamma van de Viessmann Groep voor alle energiedragers en vermogensbereiken

- Ketels voor stookolie of gas
- Warmtekrachtkoppeling
- Hybride toestellen
- Warmtepompen
- Houtstooktechniek
- Installaties voor de opwekking van biogas
- Biogasinstallaties
- Zonnewarmte
- Fotovoltaïsche systemen
- Toebehoren
- Koelsystemen



Viessmann België bvba
Hermesstraat 14
1930 Zaventem (Nossegem)
Tel.: 0800/999 40
E-mail: info@viessmann.be
www.viessmann.be

Viessmann Nederland B.V.
Lisbaan 8
2908 LN Capelle a/d IJssel
Postbus 322
2900 AH Capelle a/d IJssel
Tel.: 010-458 44 44
E-mail: info@viessmann.nl
www.viessmann.nl

Uw verwarmingsspecialist: